

มหัศจรรย์ซินเจียง 10 วัน 9 คืน



WONDERFUL XINJIANG GRASSLAND

“สัมผัสธรรมชาติ ซินเจียง อีหมิง กุ้งหญ้านาราตี สุดตระการตา”



ชินเจียง ท่องหน้้านาราถึ

10 วัน 9 คึน

Go Together Travel เราเช้ียวชาญเส้ันทางในท้ัวทุกมุมโลก และยังเป็นผู้นำเส้ันทางแปลกใหม่มาคมาย ด้วยความตั้งใจของเราที่อยากจะทำให้ผู้เดินทางได้พบกับประสบการณ์แปลกใหม่ที่ไม่สามารถหาได้จากที่ไหน เรายังคงสร้างสรรค้โปรแกรมท้ัวร้เส้ันทางสวยแปลกใหม่อยู่ตลอด รวมถึงยังควบคุมคุณภาพการให้บ้ริการเสมอมา

“เพื่อสร้างความสุขและรอยยิ้มให้กับลูกค้าที่น้ารักของเรา”

หลังจากสถานการณ์ Covid-19 เราได้ค้นพบว่าการขนาคกรุ้บท้ัวร้ไซส์เล็ก 10 – 20 ท่านนั้น มีผลตอบรับที่ดีมากและยังทำให้การเดินทางคล่องตัว รู้สึกส่วนตัวมากขึ้น

กำหนดวันเดินทาง

29 พฤษภาคม – 7 มิถุนายน 2568

ตารางเที่ยวบิน

วันบิน	เมือง	เส้ันทาง	เที่ยวบิน	เวลา
วันแรก	กรุงเทพฯ (Bangkok) – เฉินตู (Chengdu)	BKK – TFU	3U3936	1805-2210
วันที่สาม	เฉินตู (Chengdu) – อุรุมฉี (Ürümqi)	TFU – URC	3U6513	1125-1500
วันที่เก้า	อุรุมฉี (Ürümqi) – เฉินตู (Chengdu)	URC – TFU	3U6516	2000-2355
วันที่สิบ	เฉินตู (Chengdu) - กรุงเทพฯ (Bangkok)	TFU – BKK	3U3935	1440-1640

*** เกี่ยวกับที่นั่งบนเครื่องบิน เนื่องจากบัตรโดยสาร เป็นแบบหมู่คณะหรือราคาพิเศษ สายการบินจึงขอสงวนสิทธิ์ในการเลือกที่นั่งบนเครื่องบิน ทุกกรณี แต่ทางบริษัทจะพยายามอย่างมากที่สุด เพื่อให้ลูกค้าผู้เดินทางกับเราได้นั่งด้วยกันหรือใกล้กันให้มากที่สุด***

*** หากท่านใดประสงค์จะระบุที่นั่ง ทางสายการบินมีที่นั่งจำหน่ายในราคาที่แตกต่างกัน สามารถแจ้งพนักงานเพื่อสำรองที่นั่ง***



วันพฤหัสบดีที่ 29 พฤษภาคม 2568 (1)

กรุงเทพฯ - เฉินตู

- 14:00 น. คณะพร้อมกัน ณ ท่าอากาศยานนานาชาติสุวรรณภูมิ อาคารผู้โดยสารขาออกระหว่างประเทศ เคาน์เตอร์ สายการบินเสฉวนแอร์ไลน์ (3U) เจ้าหน้าที่รอต้อนรับ พร้อมอำนวยความสะดวก
- 18:05 น. นำท่านเดินทางสู่ เมืองเฉินตู โดยสายการบินเสฉวนแอร์ไลน์ (3U) เที่ยวบินที่ 3U3936 (ใช้เวลาเดินทางประมาณ 3 ชั่วโมง 5 นาที)
- 22:10 น. เดินทางถึงสนามบิน เมืองเฉินตู (เวลาท้องถิ่นประเทศจีนเร็วกว่า 1 ชั่วโมง) หลังจากผ่านพิธีตรวจคนเข้าเมืองและศุลกากรเรียบร้อยแล้ว
นำท่านเดินทางเข้าสู่ที่พัก
- คืนแรก นำท่านเข้าสู่ที่พัก CROWNE PLAZA HOTEL ระดับ 5 ดาว หรือเทียบเท่า

วันศุกร์ที่ 30 พฤษภาคม 2568 (2)

เฉินตู - ถนนโบราณจินลี่ - วัดต้าสือ
ถนนคนเดินชุนซี - โชว์เปลี่ยนหน้ากาก

เช้า

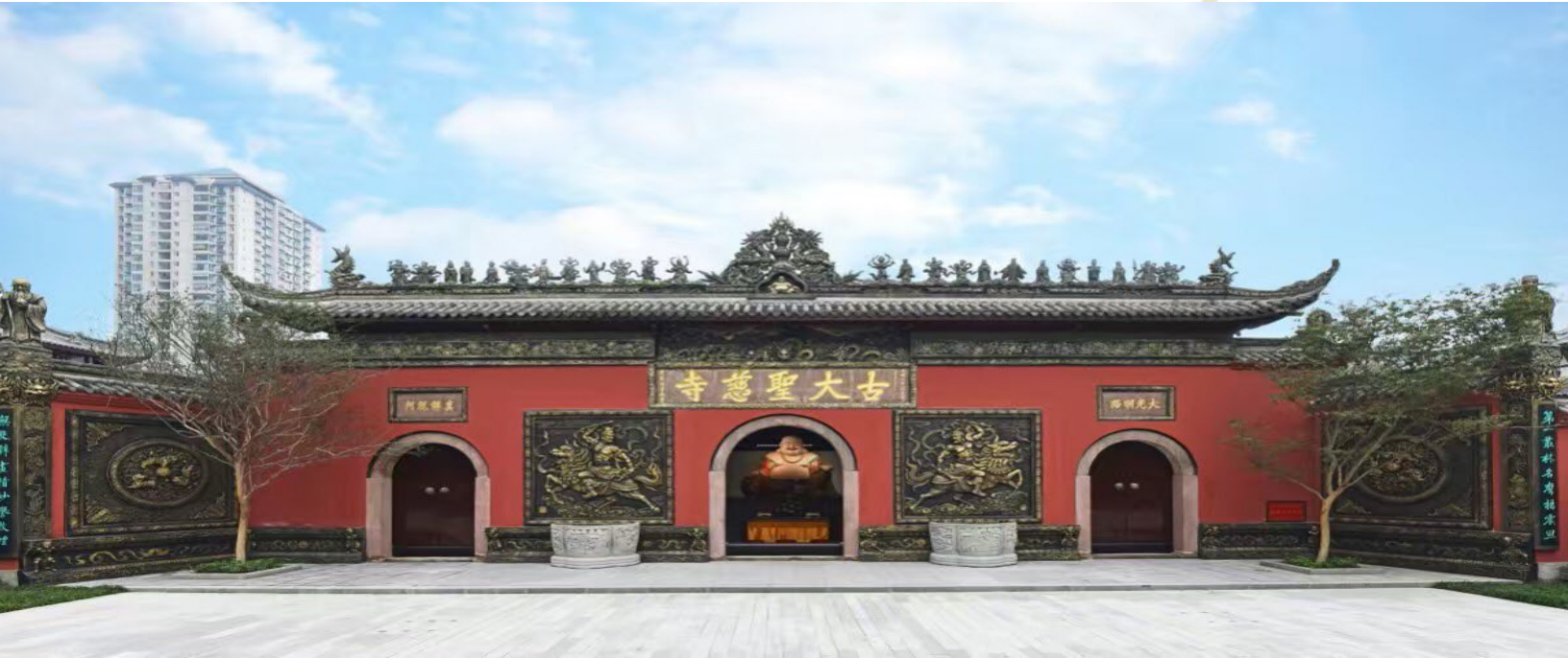
รับประทานอาหารเช้า ณ ห้องอาหารโรงแรม



จากนั้นนำท่านสู่ ถนนโบราณจินลี่ เป็นตรอกที่อยู่ข้างศาลเจ้าสามก๊กฮวงฉือ ถนนสายนี้มีความเก่าแก่กว่า 2,000 ปี ปัจจุบันเป็นสถานที่ท่องเที่ยวที่มีชื่อเสียงมากที่สุดแห่งหนึ่งในเมืองเฉินตู เป็นถนนคนเดินขนาดใหญ่ ที่มีบรรยากาศโบราณและมีเอกลักษณ์



ของวัฒนธรรมท้องถิ่นมากมาย มีร้านน้ำชา ร้านขายอาหารและสินค้ามากมาย สามารถไปเที่ยวได้ทั้งกลางวันและกลางคืน



นำท่าน ชมวัดต้าสือ หรือ วัดมหาเมตตา เป็นวัดเก่าแก่ที่ พระเสวียนจาง หรือ พระถังซำจั๋ง เคยจำพรรษาก่อนเดินทางไปชมพูทวีป มีประวัติศาสตร์ยาวนานถึง 1,600 ปี และมีพื้นที่ใหญ่ถึง 120 ไร่ ภายในมีวิหารและอาคารหลายแห่ง บรรยากาศร่มรื่น เงียบสงบ ส่วนใหญ่คนจะนิยมมาขอพร เดินเที่ยวชมวัด

เที่ยง

รับประทานอาหารกลางวัน ณ ภัตตาคาร





ป้าย

นำท่าน ชม IFS Building หรือ Chengdu International Finance Square เป็น ศูนย์กลางร้านค้าระดับไฮเอนด์ในภาคตะวันตกของจีน ตึก IFS มาพร้อมกับดีไซน์ที่ ทันสมัยและเป็นเอกลักษณ์ รูปปั้นหมีแพนด้ายักษ์ป็นตึก



อิสระให้ท่านช้อปปิ้งที่ ถนนคนเดินชุนซี ภายในสองฟากฝั่งของถนนมีแต่ร้านค้าขาย สินค้ามากมาย ตั้งแต่ร้านแบรนด์เนมชื่อดัง สินค้าแบรนด์จีน มีสินค้ามากมายให้เลือกซื้อ อาทิ เสื้อผ้า รองเท้า เครื่องสำอาง เครื่องดื่ม อาหารการกิน รวมถึงยังมี ห้างสรรพสินค้าขนาดใหญ่ชื่อดัง ให้เหล่านักช้อปปิ้งได้เดินเลือกซื้อสินค้าตามใจชอบกันอย่างเพลิดเพลิน



จากนั้นนำท่านชม โชว์เปลี่ยนหน้ากาก (Top Show of Sichuan) ที่ใช้ศิลปะพร้อมความสามารถในการเปลี่ยนหน้ากากแต่ละฉากภายในเสี้ยววินาที เป็นการแสดงที่สงวนและสืบทอดกันมาภายในตระกูล หลายชั่วอายุคน ไม่ถ่ายทอดให้บุคคลภายนอกทั่วไป



ค่า รับประทานอาหารค่ำ ณ ภัตตาคาร
คืนที่สอง นำท่านเข้าสู่ที่พัก CROWNE PLAZA HOTEL ระดับ 5 ดาว หรือเทียบเท่า

วันเสาร์ที่ 31 พฤษภาคม 2568 (3) เฉินตู - เมืองอูรูมฉี - สวนหงชาน - พิพิธภัณฑ์ซินเจียง - ตลาดต้าปาจา

เช้า รับประทานอาหารเช้า ณ ห้องอาหารโรงแรม
นำท่านออกเดินทางสู่ สนามบินเฉินตู เพื่อเดินทางสู่ เมืองอูรูมฉี
11:25 น. ออกเดินทางสู่ เมืองอูรูมฉี โดยสายการบินเสฉวนแอร์ไลน์ (3U) เที่ยวบินที่ 3U6513
*** รับประทานอาหารกลางวันบนเครื่องบิน ***

15:00 น. เดินทางถึง เมืองอูรูมฉี
นำท่านเยี่ยมชม พิพิธภัณฑ์ซินเจียง ชมหลักฐานทางโบราณคดีได้ทั่ว มณฑลซินเจียง
มุ่งเน้น ประวัติศาสตร์ซินเจียง ตั้งแต่ยุคก่อนราชวงศ์ฉิน (ก่อน 221 ปีก่อน
คริสต์ศักราช) จนถึงยุคราชวงศ์ชิง (ปี 1644-1911) รวมถึงโบราณวัตถุทางวัฒนธรรม
จำนวนมาก อาทิ ผ้าขนแกะปักกลดลาย บันทึกซีกไม้และเอกสาร กระดาษ ภาพ
จิตรกรรมฝาผนัง รูปแกะสลัก เครื่องนุ่งห่ม อัญมณี เครื่องโลหะ สิ่งของทำจากหนัง



นำท่านเยี่ยมชม สวนหงชาน เป็นสถานที่ท่องเที่ยวระดับ 4A ของประเทศ และเป็นหนึ่งใน
ในสิบทิวทัศน์ ใหม่ของเมือง Urumqi ได้รับชื่อจากที่ตั้งของภูเขาสีแดง ภูเขาหงชาน
ประกอบด้วยหินกรวดสีม่วงและมีสีแดงเป็นสีแดง จึงเป็นที่มาของชื่อ "ภูเขาแดง"



จากนั้น อิสระให้ท่านได้ช้อปปิ้งที่ **ตลาดต้าปาจา** เพื่อซื้อสินค้าพื้นเมืองมากมาย อาทิเช่น
มีดเหล็กซินเจียง, แล่หางจามรี, ผลไม้, อาหารท้องถิ่น ฯลฯ นอกจากนี้ท่านจะได้สัมผัส
กับวิถีชีวิตของคนท้องถิ่น

ค่า

รับประทานอาหารเช้า ณ ภัตตาคาร

คืนที่สาม

นำท่านเข้าสู่ที่พัก **GRAND MERCURE HOTEL** ระดับ 5 ดาว หรือเทียบเท่า

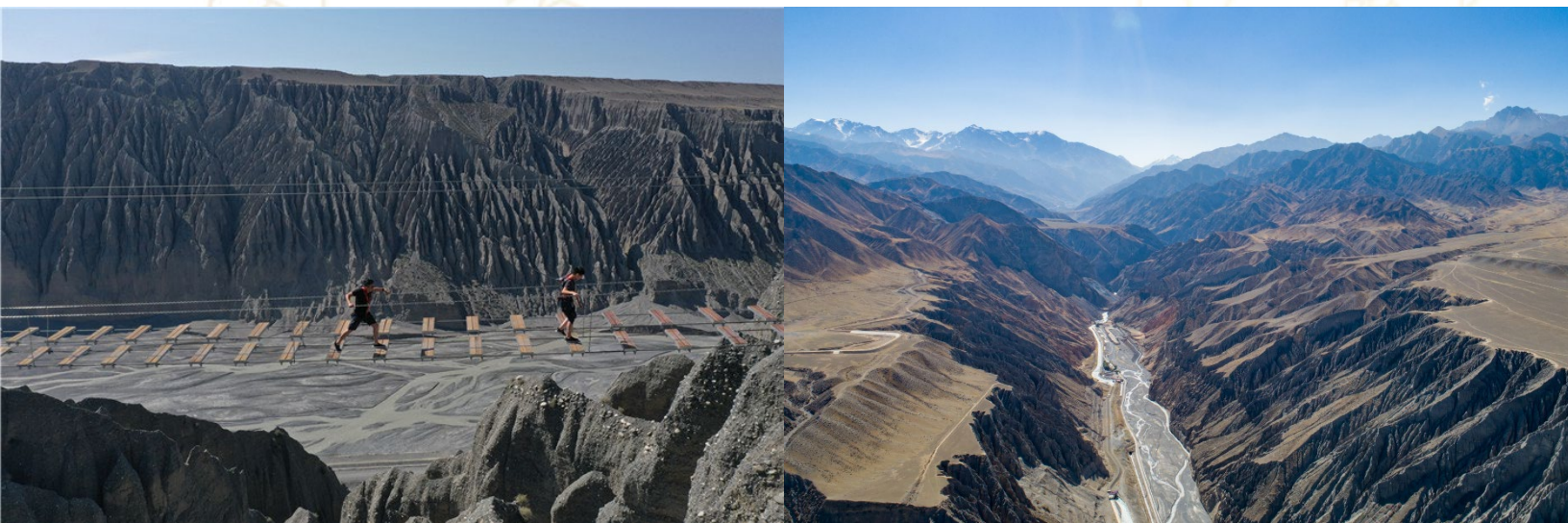


วันอาทิตย์ที่ 1 มิถุนายน 2568 (4)

เมืองอูรูมูฉี - แกรนด์แคนยอนตู้ซันจือ - เมืองบูยถูน

เช้า

รับประทานอาหารเช้า ณ ห้องอาหารโรงแรม





นำท่านออกเดินทางสู่ แกรนด์แคนยอนตู้ซานจื่อ (Dushanzida Canyon) (ใช้เวลาเดินทางประมาณ 3 ชั่วโมง) เขตซินเจียง เมืองคาราเมย์ สภาพภูมิประเทศภูเขาและหน้าผาสูงชัน และความมหัศจรรย์ภาพที่แปลกตา ถึงลักษณะของภูเขา มีลักษณะเป็นคลื่นชั้นสูงและมีแม่น้ำ Kuitun ไหลผ่านและภูเขาแห่งนี้ยังมีสีแตกต่างกันออกไปสีส่วนใหญ่จะเป็นสีเทา – ดำ

เที่ยง
บ่าย

รับประทานอาหารกลางวัน ณ ภัตตาคาร

นำท่านเยี่ยมชมความสวยงามของแกรนด์แคนยอน

จากนั้นนำท่านออกเดินทางสู่ เมืองบูยถุน ในเมืองหู่ชู่ จุดบรรจบซินเจียงเหนือ และซินเจียง ตะวันตก เป็นเมืองอุตสาหกรรม อาหาร เครื่องนุ่งห่ม และโรงงานไฟฟ้า

ค่ำ
คืนที่สี่

รับประทานอาหารค่ำ ณ ภัตตาคาร

นำท่านเข้าสู่ที่พัก RUNJIN INTERNATIONAL HOTEL, KUITUN ระดับ 5 ดาว หรือเทียบเท่า

วันจันทร์ที่ 2 มิถุนายน 2568 (5)

เมืองอูรูมูฉี - ทะเลสาบไซลิมู

สะพาน The Guozigou Bridge - เมืองอีหนิง

เช้า

รับประทานอาหารเช้า ณ ห้องอาหารโรงแรม



นำท่านออกเดินทางสู่ ทะเลสาบไซลิมู (Sayram) ที่ทอดตัวอยู่ในวงล้อม ของเทือกเขาเทียนชานด้านตะวันตกเฉียงเหนือ ตั้งอยู่บนความ สูง 2,073 เมตรจากระดับน้ำทะเล ลึกสุด 86 เมตร เป็นทะเลสาบ ที่มีขนาดใหญ่ที่สุดในมณฑลซินเจียง เกิดจากการบดตัว



ของแนว เทือกเขาหิมาลัย ทำให้บริเวณนี้มีการยุบตัวและเกิดเป็นทะเลสาบเมื่อ 70 ล้านปีก่อน ระดับน้ำในทะเลสาบไซลิมู ไม่เคยเปลี่ยนแปลง ยังมีระดับคงที่ตลอด 50 ปีที่ผ่านมา

เที่ยง
บ่าย

รับประทานอาหารกลางวัน ณ ภัตตาคาร

นำท่านเยี่ยมชมทะเลสาบที่มีสีสันสวยงามของน้ำสีฟ้าตัดกับท้องฟ้าสีสดใสและทุ่งหญ้าเขียวขจี มีดอกไม้หลายหลายชนิดหลากสีสันขึ้นอยู่ทั่วไป มีป่าสนเขาขึ้นเรียงราย ให้ท่านอิสระถ่ายรูปตามอัธยาศัยกับวิวทิวทัศน์ที่สวยงามของ ทะเลสาบไซลิมูหรือสมญานามว่า “ทะเลสาบสวรรค์”

จากนั้น นำท่านเดินทางสู่ **เมืองอี่หนิง** "เมืองแห่งสวนดอกไม้" เมืองการค้าสำคัญของจีนเจียงตะวันตก ในปลายเดือนพฤษภาคม-ต้นกรกฎาคม เมืองอี่หนิงจะมีนักท่องเที่ยวจำนวนมาก ที่หลังไหลเข้ามาดูดอกไม้นานาชนิดและ **ทุ่งดอกกลาเวนเดอร์ที่ใหญ่ที่สุด** ของประเทศจีน นำท่านเยี่ยมชม **ทุ่งดอกกลาเวนเดอร์** สีม่วงส่งกลิ่นหอม มีภูเขาหิมะเป็นฉากหลังสวยงาม ผ่าน**หุบผาโตรกควอจื่อโกว Fruit Gully** หุบเขาที่อยู่ ท่ามกลางวงล้อมของขุนเขาสูงและลำสายน้ำกั้นกลาง ข้ามสะพาน **The Guozigou Bridge** ชมทุ่งหญ้าเขียวขจีและ สวนผลไม้ เป็นแหล่งปลูกแอปเปิ้ลป่าที่รสอร่อยขึ้นชื่อ

ค่ำ
คืนที่ห้า

รับประทานอาหารค่ำ ณ ภัตตาคาร

นำท่านเข้าสู่ที่พัก **TIANYUAN INTERNATIONAL HOTEL** ระดับ 5 ดาว หรือเทียบเท่า

****หมายเหตุดอกกลาเวนเดอร์ จะบานตั้งแต่ปลายเดือนพฤษภาคม - ต้นเดือนกรกฎาคมของทุกปี****





วันอังคารที่ 3 มิถุนายน 2568 (6)

เมืองอีหนิง - ทุ่งหญ้าคาลาจัน

แกรนด์แคนยอนคั่วเคซู่ - เมืองเทอเค่อซือ (เติกส์)

เช้า

รับประทานอาหารเช้า ณ ห้องอาหารโรงแรม

นำท่านออกเดินทางสู่ ทุ่งหญ้าคาลาจัน ทุ่งหญ้าแห่งนี้ตั้งอยู่สูงกว่าระดับน้ำทะเลประมาณ 1,600 – 2,000 เมตร จึงทำให้อากาศเย็นสบายตลอดทั้งปี คำว่า คาลาจัน Kalajun เป็นภาษาคาคซัค แปลว่าทุ่งหญ้าสีดำ ทุ่งหญ้าแห่งนี้มีเนินสูงๆ ต่ำๆ มองไปเหมือนดังคลื่นในมหาสมุทร โดยเฉพาะในเวลาใกล้ค่ำจะมองเห็นเป็นระลอกคลื่นสีดำ ทะมึน คนจีนกล่าวว่าทะเลดอกไม้ซินเจียงเป็นสวนดอกไม้หลังบ้านของประเทศจีน ให้ท่านถ่ายรูปกับดอกไม้ป่านานาชนิดมากมายและวิวทิวทัศน์ของภูเขาที่สวยงามมีดอกไม้



ป่านานาชนิดเต็มเทือกเขา และที่ราบของทุ่งหญ้าๆ ที่นี่เปรียบเหมือนสวนสวรรค์ของประเทศจีนทีเดียว

เที่ยง

รับประทานอาหารกลางวัน ณ ภัตตาคาร

บ่าย

นำท่านชมวิว แกรนด์แคนยอนคั่วเคซู่ ที่เกิดจากสายน้ำที่ไหลมาจาก เทือกเขาเทียนชานกั๊ดเซาหลายร้อยล้านปี มีลักษณะคดเคี้ยวในผาสูงชันล้อมรอบด้วยภูเขาที่สลับซับซ้อน มีภูมิทัศน์อันงดงามมากมาย อาทิเช่น น้ำตกหุบเขว โด้งน้ำจระเข้ แก้วเขียวลึบแปดโด้ง

จากนั้น นำท่านออกเดินทางสู่ เมืองเทอ เค่อซือ (เติกส์) เมืองที่มีรูปแบบผังเมืองที่แปลก ลักษณะเป็นรูปแปดเหลี่ยม ได้รับลงทะเบียนสปีดเวิลด์เรคคอร์ด ให้เป็นเมืองแปดเหลี่ยมที่ใหญ่ที่สุดในโลก ระหว่างทางเยี่ยมชมทิวทัศน์ที่สวยงามของป่าเขาและดอกไม้ป่าที่บานสะพรั่ง ผ่านชมแม่น้ำคุเนส หรือ กง หน่ายลือ (Kunes River) ซึ่งเป็นแม่น้ำช่วงตอนบนของแม่น้ำอิหลิส ไหลผ่านทุ่งหญ้านาราตี



ค้ำ รับประทานอาหารค้ำ ณ ภัตตาคาร
คืนที่หก นำท่านเข้าสู่ที่พัก HENGTONG INTER HOTEL ระดับ 5 ดาว หรือเทียบเท่า

วันพุธที่ 4 มิถุนายน 2568 (7) เมืองเต๋อเค่อซือ - เมืองนาราตี - ทุ่งหญ้านาราตี

เช้า รับประทานอาหารเช้า ณ ห้องอาหารโรงแรม



เที่ยง
บ่าย

จากนั้นเดินทางสู่ เมืองนาราตี

รับประทานอาหารกลางวัน ณ ภัตตาคาร

นำท่านเยี่ยมชม ทุ่งหญ้านาราตี (Narat Grassland) ความอลังการของธรรมชาติที่สวยงามราวกับภาพวาด เขตทุ่งหญ้าอันอุดมสมบูรณ์บนเขตที่ราบสูงที่ใหญ่เป็นอันดับ 2 ของจีน อยู่ระหว่างกลางเทือกเขาเทียนชานเหนือและเทียนชานใต้ถือเป็น 1 ใน 6 ทุ่งหญ้าที่สวยงามที่สุดในประเทศจีน และใหญ่ที่สุดติดอันดับ 1 ใน 4 ของโลก





จากนั้นนำท่านเดินทางเข้าสู่เมืองนาราลิ
ค่ำ **รับประทานอาหารค่ำ ณ ภัตตาคาร**
คืนที่เจ็ด นำท่านเข้าสู่ที่พัก WENLV NALATI HOTEL ระดับ 5 ดาว หรือเทียบเท่า

วันพฤหัสบดีที่ 5 มิถุนายน 2568 (8) เมืองนาราลิ - เมืองอู่หนิง - หมู่บ้าน Kazanqi
 นั่งรถไฟความเร็วสูงสู่เมืองอูร์มุฉี

เช้า **รับประทานอาหารเช้า ณ ห้องอาหารโรงแรม**
 นำท่านออกเดินทางกลับสู่ เมืองอู่หนิง ระหว่างทางชมวิถีชีวิตความเป็นอยู่ตลอดจน
 ทัศนียภาพอันสวยงาม



นำท่าน ชมหมู่บ้านเผ่าคาซันกี ชุมชนโบราณคงขนบธรรมเนียมประเพณีแบบดั้งเดิม
 ของชนพื้นเมืองเอาไว้

เที่ยง **รับประทานอาหารกลางวัน ณ ภัตตาคาร**
บ่าย นำท่านออกเดินทางสู่ สถานีรถไฟเมืองอู่หนิง
 15:10 น. นำท่านออกเดินทางสู่ เมืองอูร์มุฉี ***** โดยรถไฟ: 15:10-20:31 นั่งชั้น 2 ***.**
 20:31 น. เดินทางถึง เมืองอูร์มุฉี

ค่ำ **รับประทานอาหารค่ำ ณ ภัตตาคาร**
คืนที่แปด นำท่านเข้าสู่ที่พัก GRAND MERCURE URUMQI HOTEL ระดับ 5 ดาว หรือ
 เทียบเท่า



วันศุกร์ที่ 6 มิถุนายน 2568 (9)

เมืองอูรูมูฉี - เทือกเขาเทียนชาน - ทะเลสาบเทียนฉือ - เฉินตู

เช้า

รับประทานอาหารเช้า ณ ห้องอาหารโรงแรม

นำท่านออกเดินทางสู่ เทือกเขาเทียนชาน ที่ระดับความสูง 3,000 เมตรจากระดับน้ำทะเล นำท่านเยี่ยมชมความงามของธรรมชาติป่าสนภูเขาหิมะสูงชันที่ผาดผ่านทะเลทรายโกบี **(นั่งรถพลังงานแบตเตอรี่ไป-กลับ * รวมค่าบริการแล้ว *)** และเพลิดเพลินกับการขับกล่อมของเสียงดนตรีชนพื้นเมือง ที่เต็มเปี่ยมไปด้วยมนต์เสน่ห์ นำท่านล่องเรือชมทะเลสาบเทียนฉือ หรือ ทะเลสาบสรวงสวรรค์ ที่งดงามตามสมญานามบนระดับความสูงถึง 1,980 เมตรจากระดับน้ำทะเล เป็นที่รู้จักในความงดงามของทัศนียภาพที่มีน้ำสีฟ้าครามและภูเขาล้อมรอบ



บ่าย

รับประทานอาหารกลางวัน ณ ภัตตาคาร

นำท่านออกเดินทางสู่สนามบิน เมืองอูรูมูฉี

17:00 น.

รับประทานอาหารเช้า ณ ภัตตาคาร

20:00 น.

นำท่านออกเดินทางสู่ เมืองเฉินตู โดยสายการบินเสฉวนแอร์ไลน์ (3U) เที่ยวบินที่ 3U6516

23:35 น.

เดินทางถึง เมืองเฉินตู

คืนที่เก้า

นำท่านเข้าสู่ที่พัก JIUDING INTERNATIONAL ระดับ 5 ดาว หรือเทียบเท่า



วันเสาร์ที่ 7 มิถุนายน 2568 (10)

เฉินตู - กรุงเทพฯ

เช้า รับประทานอาหารเช้า ณ ห้องอาหารโรงแรม
 นำท่านออกเดินทางสู่ สนามบินเมืองเฉินตู
14:40 น. นำท่านออกเดินทางสู่ กรุงเทพฯ โดยสายการบินโดยสายการบินเสฉวนแอร์ไลน์ (3U)
 เที่ยวบินที่ 3U3935
16:40 น. เดินทางถึง ท่าอากาศยานสุวรรณภูมิ โดยสวัสดิภาพ พร้อมความประทับใจ

*** ราคาและรายการอาจมีการเปลี่ยนแปลงตามความเหมาะสม ทั้งนี้ขึ้นอยู่กับสถานะของเงินบาทที่ไม่คงที่
การเปลี่ยนแปลงเวลาของสายการบิน / สถานะทางอากาศซึ่งการเปลี่ยนแปลงนี้ ทางบริษัทฯ
จะยึดถือผลประโยชน์ของผู้เดินทางเป็นสำคัญ ***

ค่าทัวร์ต่อท่าน : อัตราค่าบริการนี้สำหรับผู้เดินทางตั้งแต่ 15 ท่าน ขึ้นไป

➢ ผู้ใหญ่พักห้องคู่ หรือเด็ก 1 ท่าน พักกับผู้ใหญ่ 1 ท่าน	89,900. -
➢ ในกรณีที่ท่านเดินทางคนเดียว ห้องพักเดี่ยว เพิ่มท่านละ	18,000. -

ราคาอาจมีการปรับขึ้น-ลง ตามราคาน้ำมันที่ปรับขึ้นลง แต่จะปรับตามความเป็นจริงที่สายการบินประกาศปรับ และที่มีเอกสารยืนยันเท่านั้น
(คิด ณ วันที่ 13 ธันวาคม 2567)

การจองทัวร์

- หากท่านสนใจและประสงค์จะเดินทาง กรุณาจองทัวร์และชำระเงินมัดจำล่วงหน้า 40,000 บาท/ท่าน (เพื่อเป็นการยืนยันการเดินทางของท่าน)
- กรุณาชำระค่าทัวร์ส่วนที่เหลือล่วงหน้า 45 วัน ก่อนการเดินทาง หากท่านไม่ชำระเงินส่วนที่เหลือตามวันที่กำหนด ทางบริษัทฯ ถือว่าท่านยกเลิกการเดินทางโดยไม่มีเงื่อนไข

การจองทัวร์

ธนาคาร	ชื่อบัญชี	เลขที่บัญชี	สาขา	ประเภทบัญชี
ธนาคารกสิกรไทย 	บจก.โก ทูเคเธอร์ แทรเวล	003-1-82860-0	ถนนนราธิวาสราชนครินทร์	ออมทรัพย์



ค่าทัวร์รวม

- ☑ ค่าตัวเครื่องบินไป-กลับ : กรุงเทพฯ-ฉินตู-กรุงเทพฯ โดยสายการบินเสฉวนแอร์ไลน์
- ☑ ค่าตัวเครื่องบินภายในบินไป-กลับ : ฉินตู-อูรูมชี-ฉินตู โดยสายการบินเสฉวนแอร์ไลน์
- ☑ ค่าโรงแรมที่พัก 9 คืน ระดับมาตรฐาน (พักห้องละ 2 ท่าน)
- ☑ ค่าอาหารทุกมื้อตามระบุ และค่าน้ำดื่ม วันละ 1 ขวด/ท่าน
- ☑ ค่าพาหนะในการนำเที่ยว ตลอดการเดินทาง
- ☑ ค่าเข้าชมสถานที่ตามระบุไว้ในโปรแกรม
- ☑ ค่ามัคคุเทศก์ท้องถิ่นและหัวหน้าทัวร์คนไทยคอยอำนวยความสะดวกให้แก่ท่านตลอดการเดินทาง
- ☑ ค่าประกันอุบัติเหตุระหว่างการเดินทางในวงเงินท่านละ 1,000,000บาท และค่ารักษาพยาบาลในต่างประเทศวงเงิน 500,000 บาท **(ประกันไม่ครอบคลุมผู้ที่มีอายุตั้งแต่ 75 ปีขึ้นไป)**

ค่าทัวร์ไม่รวม

- ☒ **ค่าทิปคนขับรถและไกด์ท้องถิ่น วันละ 5 หยวน ต่อท่าน ต่อวัน รวม 10 วัน คิดเป็น 50 หยวน**
- ☒ **ค่าทิปหัวหน้าทัวร์ไทย เงินไทยประมาณ 1,200 บาท**
- ☒ ค่าใช้จ่ายส่วนตัว อาทิ ค่าโทรศัพท์, ค่าซักรีด, ค่าเครื่องดืมในห้องพัก และค่าอาหารที่สั่งมาในห้องพักค่าอาหารและเครื่องดื่มที่สั่งพิเศษในร้านอาหารนอกเหนือจากที่ทางบริษัทจัดให้ยกเว้นจะตกลงกันเป็นกรณีพิเศษ เช่น หากท่านทานได้เฉพาะอาหารทะเลเพียงอย่างเดียว ท่านต้องมีค่าใช้จ่ายเพิ่ม
- ☒ ค่าทำหนังสือเดินทาง (พาสปอร์ต)
- ☒ **ค่าน้ำหนักของกระเป๋าเดินทางที่เกินกว่าสายการบินกำหนด (20 กก./1ใบ/ท่าน)**
- ☒ ค่าภาษีมูลค่าเพิ่ม 7% และภาษีหัก ณ ที่จ่าย 3%
- ☒ ค่าธรรมเนียมน้ำมันของสายการบิน (หากมีการปรับขึ้น)
- ☒ ค่าใช้จ่ายอื่นๆ ที่ไม่ได้ระบุไว้ในรายการ
- ☒ ไม่มีแจกกระเป๋าหรือของพรีเมียมต่างๆ



การยกเลิก

☒ ยกเลิกก่อนการเดินทาง 45 วัน	คืนค่าใช้จ่ายทั้งหมด (ยกเว้นค่าวีซ่าที่ยื่นและตัวเครื่องบินที่ออกล่วงหน้าและกรู๊ปที่เดินทางช่วงวันหยุดหรือเทศกาล (สงกรานต์ วันแรงงาน ช่วงเดือนตุลาคม และปีใหม่) ที่ต้องการันตี มัดจำกับทางสายการบินหรือกรู๊ปที่มีการ การันตีค่ามัดจำที่พัก โดยตรงหรือโดยการผ่านตัวแทนในประเทศหรือต่างประเทศและไม่อาจขอคืนเงินได้)
☒ ยกเลิกก่อนการเดินทาง 30 - 44 วัน	หักค่าใช้จ่าย 50% + ค่าวีซ่าและค่าใช้จ่ายอื่นๆ (ถ้ามี)
☒ ยกเลิกก่อนการเดินทาง 1 - 29 วัน	หักค่าใช้จ่าย 100%

หากมีการยกเลิกการจองทัวร์ หลังได้ทำการยื่นวีซ่าเรียบร้อยแล้ว บริษัทขอสงวนสิทธิ์ในการนำเล่มพาสปอร์ตไปยกเลิกวีซ่าในทุกกรณี ไม่ว่าจะจ่ายในการยื่นวีซ่าจะรวมหรือแยกจากรายการทัวร์ก็ตาม

กรณียกเลิก

- ☒ (ยกเลิกหลังจากวางเงินมัดจำ บริษัทจะคิดค่าใช้จ่ายที่เกิดขึ้นจริง ณ วันนั้น ที่ไม่สามารถ คืนเงินได้ (ตัวอย่างเช่นค่าตัวเครื่องบิน, ค่าวีซ่า, ค่ามัดจำห้องพัก เป็นต้น)
- ☒ (ยกเลิกหลังจากจ่ายเงินเต็มจำนวน บริษัทขอสงวนสิทธิ์ในการคืนเงินทั้งหมดในทุกกรณี)
- ☒ กรณีเจ็บป่วย จนไม่สามารถเดินทางได้ ซึ่งต้องมีใบรับรองแพทย์จากโรงพยาบาลรับรอง บริษัทจะทำเรื่องยื่นเอกสารไปยังสายการบิน โรงแรม และในทุกๆ การให้บริการ เพื่อให้พิจารณาอีกครั้ง ทั้งนี้ อาจจะต้องใช้ระยะเวลาในการดำเนินการ ซึ่งไม่สามารถแจ้งได้ว่าสามารถคืนเงินได้ทั้งหมดหรือบางส่วน หรือไม่ได้เลย เพราะขึ้นอยู่กับการพิจารณาและตัดสินใจของสายการบิน โรงแรมและในทุกๆ บริการอื่นๆ เป็นสำคัญ

หมายเหตุ

- บริษัทขอสงวนสิทธิ์ในการยกเลิกการเดินทาง **ในกรณีที่มิผู้เดินทาง ต่ำกว่า 15 ท่าน** โดยจะแจ้งให้ผู้เดินทางทราบล่วงหน้า อย่างน้อย 30 วันก่อนการเดินทาง
- บริษัท ขอสงวนสิทธิ์การเปลี่ยนแปลงโปรแกรม ราคา และเงื่อนไขทั้งหมดโดยมีต้องแจ้งให้ทราบล่วงหน้า
- บริษัท มีสิทธิ์ที่จะเปลี่ยนแปลงรายละเอียดบางประการในทัวร์นี้ เมื่อเกิดเหตุสุดวิสัยจนไม่อาจแก้ไขได้
- บริษัท มีสิทธิ์ในการเปลี่ยนแปลงการพาเข้าชม สถานที่ท่องเที่ยวใดๆ ที่ปิดทำการ โดยจะจัดหาสถานที่ท่องเที่ยวอื่นเพื่อทดแทนเป็นลำดับแรก หรือคืนค่าเข้าชมแก่ผู้เดินทางแทน
- รายการอาจมีการเปลี่ยนแปลงตามความเหมาะสม เนื่องจากความล่าช้าของสายการบิน โรงแรมที่พักในต่างประเทศ เหตุการณ์ทางการเมือง และภัยธรรมชาติ ฯลฯ ที่อยู่นอกเหนือการควบคุมของทางบริษัท หรือ ค่าใช้จ่ายเพิ่มเติมที่เกิดขึ้นทางตรง หรือทางอ้อม เช่น การเจ็บป่วย การถูกทำร้าย การสูญหาย ความล่าช้า หรือ จากอุบัติเหตุต่างๆ ทั้งนี้ บริษัท จะคำนึงถึงความปลอดภัยและความสะดวกของผู้เดินทางเป็นสำคัญ
- บริษัท จะไม่รับผิดชอบในกรณีที่กองตรวจคนเข้าเมือง ห้ามผู้เดินทางเข้าหรือออกนอกประเทศ เนื่องจากมีสิ่งผิดกฎหมาย หรือสิ่งของห้ามนำเข้าประเทศ เอกสารเดินทางไม่ถูกต้อง หรือ ความประพฤติส่อไปในทางเสื่อมเสีย หรือด้วยเหตุผลใด ๆ ก็ตามที่กองตรวจคนเข้าเมืองพิจารณาแล้ว ทางบริษัท ไม่รับผิดชอบค่าใช้จ่าย
- รายการนี้เป็นเพียงข้อเสนอที่ต้องได้รับการยืนยันจากบริษัทอีกครั้งหนึ่ง หลังจากได้สำรองที่นั่งบนเครื่องบิน และโรงแรมที่พักในต่างประเทศเป็นที่เรียบร้อยแล้ว แต่อย่างไรก็ตามรายการนี้อาจเปลี่ยนแปลงได้ตามความเหมาะสม
- การไม่รับประทานอาหารเช้าไม่เที่ยวตามรายการ ไม่สามารถขอหักค่าบริการคืนได้ เพราะการชำระค่าทัวร์เป็นไปในลักษณะเหมาจ่าย
- ในกรณีที่ท่านจะใช้หนังสือเดินทางราชการ (เล่มสีน้ำเงิน) / หนังสือเดินทางนักรทูต (เล่มสีแดง) เดินทางกับคณะ บริษัท ขอสงวนสิทธิ์ที่จะไม่



รับผิดชอบ หากท่านถูกปฏิเสธการเข้าหรือออกนอกประเทศใดประเทศหนึ่ง เพราะโดยปกตินักท่องเที่ยวใช้หนังสือเดินทางบุคคลธรรมดา (เล่มสีเลือดหมู)

กรณีเดินทางโดยลูกค้าจัดการตั๋วเครื่องบินเอง

- ในกรณีลูกค้าดำเนินการเรื่องตั๋วเครื่องบินเองและมาเที่ยวพร้อมกับคณะ (Join Tour) ลูกค้าต้องดำเนินการมาพบคณะทัวร์ด้วยตัวเอง และต้องรับผิดชอบค่าใช้จ่ายในการมาพบคณะใหญ่ด้วยตัวเอง รวมถึงหากกรณีเที่ยวบินของคณะใหญ่เกิดความล่าช้าหรือยกเลิกเที่ยวบินอันด้วยสาเหตุใดๆก็ตาม
- บริษัทขอสงวนสิทธิ์ในการยกเลิกการเดินทาง **ในกรณีที่มีผู้เดินทาง ต่ำกว่า 15 ท่าน** โดยจะแจ้งให้ผู้เดินทางทราบล่วงหน้า อย่างน้อย 30 วันก่อนการเดินทาง
- บริษัทฯ ขอสงวนสิทธิ์การเปลี่ยนแปลงโปรแกรม ราคา และเงื่อนไขทั้งหมดโดยมีต้องแจ้งให้ทราบล่วงหน้า
- บริษัทฯ มีสิทธิ์ที่จะเปลี่ยนแปลงรายละเอียดบางประการในทัวร์นี้ เมื่อเกิดเหตุสุดวิสัยจนไม่อาจแก้ไขได้
- บริษัทฯ มีสิทธิ์ในการเปลี่ยนแปลงการพาเข้าชม สถานที่ท่องเที่ยวใดๆที่ปิดทำการ โดยจะจัดหาสถานที่ท่องเที่ยวอื่นๆเพื่อทดแทนเป็นลำดับแรก หรือคืนค่าเข้าชมแก่ผู้เดินทางแทน
- รายการอาจมีการเปลี่ยนแปลงตามความเหมาะสม เนื่องจากความล่าช้าของสายการบิน โรงแรมที่พักในต่างประเทศ เหตุการณ์ทางการเมือง และภัยธรรมชาติ ฯลฯ ที่อยู่นอกเหนือการควบคุมของทางบริษัทฯ หรือ ค่าใช้จ่ายเพิ่มเติมที่เกิดขึ้นทางตรง หรือทางอ้อม เช่น การเจ็บป่วย การถูกทำร้าย การสูญหาย ความล่าช้า หรือ จากอุบัติเหตุต่างๆ ทั้งนี้ บริษัทฯ จะคำนึงถึงความปลอดภัยและความสะดวกของผู้เดินทางเป็นสำคัญ
- บริษัทฯ จะไม่รับผิดชอบต่อกรณีที่เกิดการตรวจคนเข้าเมือง ห้ามผู้เดินทางเข้าหรือออกนอกประเทศ เนื่องจากมีสิ่งผิดกฎหมาย หรือสิ่งของห้ามนำเข้าประเทศ เอกสารเดินทางไม่ถูกต้อง หรือ ความประพฤติส่อไปในทางเสื่อมเสีย หรือด้วยเหตุผลใด ๆ ก็ตามที่กองตรวจคนเข้าเมืองพิจารณาแล้ว ทางบริษัทฯ ไม่รับผิดชอบค่าใช้จ่าย
- รายการนี้เป็นเพียงข้อเสนอที่ต้องได้รับการยืนยันจากบริษัทฯ อีกครั้งหนึ่ง หลังจากได้สำรองที่นั่งบนเครื่องบิน และโรงแรมที่พักในต่างประเทศเป็นที่เรียบร้อย แต่อย่างไรก็ตามรายการนี้อาจเปลี่ยนแปลงได้ตามความเหมาะสม
- การไม่รับประทานอาหารเช้าไม่เที่ยวตามรายการ ไม่สามารถขอหักค่าบริการคืนได้ เพราะการชำระค่าทัวร์เป็นไปในลักษณะเหมาจ่าย
- ในกรณีที่ท่านจะใช้หนังสือเดินทางราชการ (เล่มสีน้ำเงิน) / หนังสือเดินทางนักรบ (เล่มสีแดง) เดินทางกับคณะ บริษัทฯ ขอสงวนสิทธิ์ที่จะไม่รับผิดชอบต่อ หากท่านถูกปฏิเสธการเข้าหรือออกนอกประเทศใดประเทศหนึ่ง เพราะโดยปกตินักท่องเที่ยวใช้หนังสือเดินทางบุคคลธรรมดา (เล่มสีเลือดหมู)

กรณีเดินทางโดยลูกค้าจัดการตั๋วเครื่องบินเอง

- ในกรณีลูกค้าดำเนินการเรื่องตั๋วเครื่องบินเองและมาเที่ยวพร้อมกับคณะ (Join Tour) ลูกค้าต้องดำเนินการมาพบคณะทัวร์ด้วยตัวเอง และต้องรับผิดชอบต่อค่าใช้จ่ายในการมาพบคณะใหญ่ด้วยตัวเอง รวมถึงหากกรณีเที่ยวบินของคณะใหญ่เกิดความล่าช้าหรือยกเลิกเที่ยวบินอันด้วยสาเหตุใดๆก็ตาม

ตั๋วเครื่องบิน

- ในการเดินทางเป็นหมู่คณะผู้โดยสารจะต้องเดินทางไป-กลับ หากท่านต้องการเลื่อนวันเดินทางกลับ ท่านจะต้องชำระ ค่าใช้จ่ายส่วนต่างที่สายการบินเรียกเก็บโดยสายการบิน เป็นผู้กำหนด ซึ่งทางบริษัทฯ ไม่สามารถเข้าไปแทรกแซงได้ และในกรณีที่ยกเลิกการเดินทาง ถ้าทางบริษัทได้ออกตั๋วเครื่องบินไปแล้ว ผู้เดินทางต้องรอ Refund ตามระบบของสายการบินเท่านั้น (ในกรณีที่ตั๋วเครื่องบินสามารถทำการ Refund ได้เท่านั้น)
- ท่านที่จะออกตั๋วเครื่องบินภายในประเทศ โปรดแจ้งฝ่ายขายก่อนเพื่อขอคำยืนยันว่าทัวร์นั้นๆ ยืนยันการเดินทาง แน่นอน หากท่านออกตั๋วภายในประเทศโดยไม่ได้การยืนยันจากพนักงาน แล้วทัวร์นั้นยกเลิก บริษัทฯ ไม่สามารถรับผิดชอบต่อค่าใช้จ่ายใดๆที่เกี่ยวข้องกับตั๋วเครื่องบินภายในประเทศได้



- หากในกรณีที่สายการบินมีการปรับเปลี่ยนตารางเที่ยวบิน ซึ่งอยู่นอกเหนือจากการควบคุมทางบริษัทจะไม่รับผิดชอบต่อค่าใช้จ่ายใดๆทั้งสิ้น
- **เมื่อท่านจองตั๋วและชำระมัดจำแล้ว หมายถึงท่านยอมรับในข้อความและเงื่อนไขที่บริษัทฯแจ้งแล้วข้างต้น**

โรงแรมและห้อง

- ห้องพักในโรงแรมเป็นแบบห้องพักคู่ (TWN/DBL) ในกรณีที่ท่านมีความประสงค์จะพักแบบ 3 ท่าน / 3 เตียง (TRIPLE ROOM) ขึ้นอยู่กับข้อกำหนดของห้องพักและรูปแบบของห้องพักของแต่ละโรงแรม ซึ่งมักมีความแตกต่างกัน ซึ่งอาจจะทำให้ท่านไม่ได้ห้องพักติดกันตามที่ต้องการ หรือ อาจไม่สามารถจัดห้องที่พักแบบ 3 เตียงได้
- โรงแรมหลายแห่งในยุโรป จะไม่มีเครื่องปรับอากาศเนื่องจากอยู่ในแถบที่มีอุณหภูมิต่ำ เครื่องปรับอากาศที่มีจะให้บริการในช่วงฤดูร้อนเท่านั้น
- ในกรณีที่มีการจัดประชุมนานาชาติ (TRADE FAIR) เป็นผลให้ค่าโรงแรมสูงขึ้น 3-4 เท่าตัว บริษัทฯขอสงวนสิทธิ์ในการปรับเปลี่ยนหรือย้ายเมืองเพื่อให้เกิดความเหมาะสม

กระเป๋าเล็กถือติดตัวขึ้นเครื่องบิน

- กรุณางดนำของมีคม ทุกชนิด ใส่ในกระเป๋าใบเล็กที่จะถือขึ้นเครื่องบิน เช่น มีดพับ กรรไกรตัดเล็บทุกขนาด ตะไบเล็บ เป็นต้น **กรุณาใส่ในกระเป๋าเดินทางใบใหญ่ห้าม** นำติดตัวขึ้นบนเครื่องบินโดยเด็ดขาด
- วัตถุที่เป็นลักษณะของเหลว อาทิ ครีม โลชั่น น้ำหอม ยาสีฟัน เจล สเปรย์ และเหล้า เป็นต้น จะถูกทำการตรวจอย่างละเอียดอีกครั้ง โดยจะอนุญาตให้ถือขึ้นเครื่องได้ไม่เกิน 10 ชิ้น ในบรรจุภัณฑ์ละไม่เกิน 100 ml. แล้วใส่รวมเป็นที่เดียวกันในถุงใสพร้อมที่จะสำแดงต่อเจ้าหน้าที่รักษาความปลอดภัยตามมาตรการองค์การการบินพลเรือนระหว่างประเทศ (ICAO)
- หากท่านซื้อสินค้าปลอดภาษีจากสนามบิน จะต้องปิดผนึกถุงโดยระบุ วันเดินทาง เที่ยวบิน จึงสามารถนำขึ้นเครื่องได้ และห้ามมีร่องรอยการเปิดปากถุงโดยเด็ดขาด

การชดเชยค่ากระเป๋าในการสูญหาย

- ของมีค่าทุกชนิด **ขอแนะนำไม่ควรใส่เข้าไปในกระเป๋าใบใหญ่ที่เช็กไปกับเครื่อง** เพราะหากเกิดการสูญหาย สายการบินจะรับผิดชอบชดเชยตามกฎหมายโออาต้าเท่านั้น ซึ่งจะชดเชยให้ประมาณ กิโลกรัมละ 20 USD คุณด้วยน้ำหนักกระเป๋าจริง ทั้งนี้จะชดเชยไม่เกิน USD 400 กรณีเดินทางชั้นธรรมดา (Economy) หรือ USD 600 กรณีเดินทางชั้นธุรกิจ (Business) ดังนั้นจึงไม่แนะนำให้โหลดของมีค่าทุกประเภทลงกระเป๋าใบใหญ่
- กรณีกระเป๋าใบเล็ก (Hand Carry) เกิดการสูญหาย บริษัทฯ ไม่สามารถรับผิดชอบชดเชยค่าเสียหายให้ท่านได้ ดังนั้นท่านต้องระมัดระวังทรัพย์สินส่วนตัวของท่าน
- บริษัทฯขอสงวนสิทธิ์ที่จะรับผิดชอบในกรณีกระเป๋าเดินทางของท่านเกิดความชำรุด หรือสูญหาย ไม่ว่าจะกรณีใดๆ ทั้งสิ้น ในระหว่างการเดินทาง

การเดินทางเป็นครอบครัว

- หากท่านเดินทางเป็นครอบครัวใหญ่ หรือเดินทางพร้อมสมาชิกในครอบครัว ที่ต้องได้รับการดูแลพิเศษ (Wheelchair), เด็ก, และผู้สูงอายุ มีโรคประจำตัว ไม่สะดวกเดินท่องเที่ยวในระยะเวลาเกินกว่า 4-5 ชั่วโมงติดต่อกัน ม่านและครอบครัวต้องให้การดูแลสมาชิกภายในครอบครัวของตนเอง เนื่องจากการเดินทางเป็นหมู่คณะ หัวหน้าทัวร์มีความจำเป็นต้องดูแลคณะทัวร์ทั้งหมด

หลังจากการจองตั๋วและชำระเงินมัดจำแล้ว ทางบริษัทฯ ถือว่าท่านได้ยอมรับในข้อตกลงและเงื่อนไขที่บริษัทฯได้ระบุไว้ข้างต้นทุกประการ