

“ชมความงามเมืองหลวง 2 ประเทศ อารามมรดกโลก ปราสาท เข้าร่วมเทศกาลดัง”

BULGARIA ROMANIA



ROSE FESTIVAL

บัลแกเรีย-โรมาเนีย (เทศกาลกุหลาบ) 12 วัน 9 คืน





Go Together Travel เราเชี่ยวชาญเส้นทางในทั่วทุกมุมโลก และยังเป็นผู้นำเส้นทางแปลกใหม่มากมาย ด้วยความตั้งใจของเราที่อยากจะให้ผู้เดินทางได้พบกับประสบการณ์แปลกใหม่ที่ไม่สามารถหาได้จากที่ไหน เรายังคงสร้างสรรค์โปรแกรมทัวร์เส้นทางสวยแปลกใหม่อยู่ตลอด รวมถึงยังควบคุมคุณภาพการให้บริการเสมอมา

“เพื่อสร้างความสุขและรอยยิ้มให้กับลูกค้าที่นำรักของเรา”

หลังจากสถานการณ์ Covid-19 เราได้ค้นพบว่าการขนาคกรุ๊ปทัวร์ไซส์เล็ก 10 – 20 ท่านนั้น มีผลตอบรับที่ดีมากและยังทำให้การเดินทางคล่องตัว รู้สึกส่วนตัวมากขึ้น

กำหนดวันเดินทาง

4-15 มิถุนายน 2568

139,900.-

ตารางเที่ยวบิน

วันบิน	เมือง	เส้นทาง	เที่ยวบิน	เวลา
วันแรก	กรุงเทพฯ (Bangkok) – โดฮา (Doha)	BKK – DOH	QR837	0230-0530
วันที่สอง	โดฮา (Doha) – โซเฟีย (Sofia)	DOH – SOF	QR227	0735-1230
วันที่แปด	บูคาเรสต์ (Bucharest) – โดฮา (Doha)	OTP – DOH	QR222	1730-2200
วันที่เก้า	โดฮา (Doha) – กรุงเทพฯ (Bangkok)	DOH – BKK	QR834	0150-1245

*** เกี่ยวกับที่นั่งบนเครื่องบิน เนื่องจากบัตรโดยสาร เป็นแบบหมู่คณะหรือราคาพิเศษ สายการบินจึงขอสงวนสิทธิ์ในการเลือกที่นั่งบนเครื่องบิน ทุกกรณี แต่ทางบริษัทจะพยายามอย่างมากที่สุด เพื่อให้ลูกค้าผู้เดินทางกับเราได้นั่งด้วยกันหรือใกล้กันให้มากที่สุด***

*** หากท่านใดประสงค์จะระบุที่นั่ง ทางสายการบินมีที่นั่งจำหน่ายในราคาที่แตกต่างกัน สามารถแจ้งพนักงานเพื่อสำรองที่นั่ง***



วันพุธที่ 4 มิถุนายน 2568 (1)

กรุงเทพฯ

22:00 น. คณะพร้อมกันที่ สนามบินสุวรรณภูมิ อาคารผู้โดยสารขาออก ชั้น 4 เคาน์เตอร์สายการบิน
กาตาร์ แอร์ไลน์ (QR) เจ้าหน้าที่บริษัท คอยให้การต้อนรับและอำนวยความสะดวกให้แก่ท่าน
ในการเช็คอินและตรวจสัมภาระ

วันพฤหัสบดีที่ 5 มิถุนายน 2568 (2)

กรุงเทพฯ - โดฮา - โซเฟีย (บัลแกเรีย)

มหาวิหารอเล็กซานเดอร์ เนฟสกี - จัตุรัสปีทเทนเบิร์ก

02:30 น. ออกเดินทางสู่ เมืองโดฮา (Doha) โดยสายการบินกาตาร์ แอร์ไลน์ (QR) เที่ยวบินที่ QR837
(ใช้เวลาบินโดยประมาณ 7 ชั่วโมง)

05:30 น. เดินทางถึง สนามบินเมืองโดฮา (Doha) แวะเปลี่ยนเครื่อง เพื่อเดินทางต่อสู่ เมืองโซเฟีย
(SOFIA) ประเทศบัลแกเรีย

07:35 น. ออกเดินทางสู่ สนามบินนานาชาติโซเฟีย (Sofia Airport) โดยสายการบินเมืองโดฮา (Doha)
เที่ยวบินที่ QR227 (ใช้เวลาบินโดยประมาณ 4 ชั่วโมง 55 นาที)

12:30 น. เดินทางถึง สนามบินนานาชาติโซเฟีย (Sofia Airport) หลังจากผ่านพิธีการตรวจคนเข้าเมือง
และศุลกากรเรียบร้อยแล้ว (เวลาท้องถิ่นประเทศโรมาเนียช้ากว่าประเทศไทย 5 ชั่วโมง)



จากนั้นนำท่านไปชม มหาวิหารอเล็กซานเดอร์ เนฟสกี (Alexander Nevsky Cathedral) ซึ่ง
ถือเป็นมหาวิหารคริสตจักรนิกายออร์ทอดอกซ์ที่ใหญ่อันดับหนึ่งของโลก มหาวิหารนี้มี



รูปแบบการก่อสร้างของนีโอไบเซนไทน์ ซึ่งออกแบบโดยสถาปนิก **อเล็กซานเดอร์ โพมิรานท์ เชฟ** เป็นมหาวิทยาลัยที่การก่อสร้างในแบบโดมหลังคาทรงกลมสีเขียว ที่มีความสูงถึง 53 เมตร ตกแต่งด้วยหินอ่อนที่วิจิตรตระการตา ภายในมีเนื้อที่ประมาณ 3,170 ตรม.



จากนั้นผ่านชมพระราชวังเดิมที่ **จัตุรัสบัทเทินเบิร์ก (Battenberg Square)** ซึ่งปัจจุบันพระราชวังแห่งนี้ ได้กลายเป็น **หอศิลป์แห่งชาติ (National Art Gallery)** นำท่านผ่านชม **สวนสาธารณะเก่าประจำเมืองโซเฟีย / ผ่านชมทำเนียบประธานาธิบดี และโบสถ์เซนต์จอร์จ (St. George)** เป็นโบสถ์คริสต์ที่ถูกสร้างขึ้นโดยชาวโรมัน ในศตวรรษที่ 4 ก่อสร้างโดยใช้ อิฐแดง และยังถือว่าเป็นอาคารเก่าแก่ที่สุดในโซเฟีย



อิสระให้ท่านช้อปปิ้ง **ณ ถนนวิโตชา (Vitosha Boulevard)** ถนนช้อปปิ้งสายหลักแห่งนครหลวงโซเฟีย ซึ่งมีทั้งสินค้าแบรนด์เนมไฮเอนและสินค้าท้องถิ่นให้เลือกซื้อมากมาย
รับประทานอาหารค่ำ ณ ภัตตาคาร
นำท่านเข้าสู่ที่พัก **HOTEL SOFIA CENTRAL 4*** หรือเทียบเท่า

ค่ำ
ที่พัก



วันศุกร์ที่ 6 มิถุนายน 2568 (3)

โซเฟีย - รีลา - อารามมรดกโลกรีลา

พิพิธภัณฑรีลา - ศูนย์การค้าโซเฟียริงมอลล์

เช้า

รับประทานอาหารเช้า ณ ห้องอาหารของโรงแรม



นำท่าน **เข้าชมอารามมรดกโลกรีลา (Rila Monastery)** เป็นอารามของคริสต์นิกายออร์ทอดอกซ์ ที่มีชื่อเสียงที่สุดและมีผู้เยี่ยมชมมากที่สุดของบัลแกเรีย ตั้งอยู่บนจุดที่มีทิวทัศน์สวยงามของภูเขา รีลา ที่ระดับความสูง 1,147 เมตรเหนือระดับน้ำทะเล ซึ่งสามารถมองเห็นแม่น้ำริลสกาและดรูสยา วิหชา ที่ไหลอยู่เบื้องล่างได้อย่างสวย และได้รับการขึ้นทะเบียนให้เป็นมรดกโลกในปี ค.ศ.1983

ชมความสวยงามของวิหาร ที่ก่อตั้งขึ้นในคริสต์ศตวรรษที่ 10 โดย **นักบุญจอห์นแห่งรีลา (St.John of Rila)** ผู้ถือสันโดษและใช้ชีวิตเข้าเงียบในถ้ำและได้รับยกย่องเป็นนักบุญโดย นิกายออร์ทอดอกซ์ อาศรมและหลุมศพของท่านกลายเป็นสถานที่ศักดิ์สิทธิ์ และได้กลายเป็นอารามซึ่งมีบทบาทสำคัญในด้านจิตวิญญาณและสังคมของบัลแกเรียยุคกลาง อารามนี้ถูกทำลายด้วยไฟไหม้ในตอนต้นของคริสต์ศตวรรษที่ 19 และได้รับการปฏิสังขรณ์ขึ้นใหม่ระหว่างคริสต์ศักราช 1834-1862 รูปแบบของอารามเป็นตัวอย่งที่ชัดเจนของศิลปะสมัยบัลแกเรียน เรอเนสซองส์ ในราวคริสต์ศตวรรษที่ 18-19 และเป็นสัญลักษณ์แห่งการตระหนักรู้ถึงเอกลักษณ์ทางวัฒนธรรม **สลาวิค (Slavic)** หลังจากที่ถูกอยู่ใต้การปกครองของชนชาติอื่นมานับหลายศตวรรษ อารามรีลา ถือเป็นเป็นศูนย์กลางของจิตวิญญาณที่ใหญ่ที่สุดในประเทศบัลแกเรีย และเป็นจุดหมายในการเดินทางแสวงบุญของคริสต์ศาสนิกชนในนิกายออร์ทอดอกซ์จากทั่วโลกที่ **นักบุญแซนต์อีวาน ริลสกี (St.Ivan Rilski)** แห่งอารามรีลา ซึ่งมีบทบาทอย่างมากในการต่อสู้เรื่องการกดขี่ทางชาติพันธุ์



ในสมัยการยึดครองของจักรวรรดิออตโตมัน อารามแห่งนี้ถือเป็นอนุสรณ์สถานของสถาปัตยกรรมและความมั่งคั่งของวัฒนธรรมและศิลปะของบัลแกเรีย

เที่ยง
บ่าย

รับประทานอาหารกลางวัน ณ ภัตตาคาร
จากนั้น นำท่าน ช้อปปิ้ง ห้าง Sofia Ring mall เลือกซื้อสินค้าตามอัธยาศัย



ค่ำ
ที่พัก

รับประทานอาหารค่ำ ณ ภัตตาคาร
นำท่านเข้าสู่ที่พัก HOTEL SOFIA CENTRAL 4* หรือเทียบเท่า

วันเสาร์ที่ 7 มิถุนายน 2568 (4)

โซเฟีย - พลอฟดิฟ (บัลแกเรีย)

หุบเขาแห่งดอกกุหลาบ - พาเวลบานยา (บัลแกเรีย)

เช้า

รับประทานอาหารเช้า ณ โรงแรมที่พัก

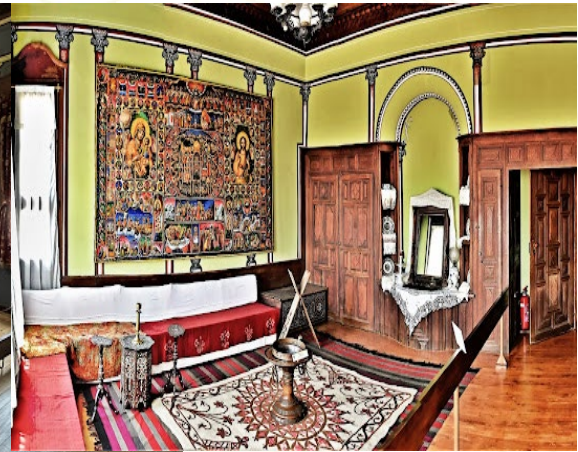




นำท่านออกเดินทางไปยัง **เมืองพลอฟดิฟ (Plovdiv)** (ระยะทางประมาณ 150 กิโลเมตร ใช้เวลา 1 ชั่วโมง 50 นาที) เมืองศูนย์กลางการบริหารและการปกครองของเมืองที่มีความใหญ่เป็นอันดับสองของประเทศ



นำท่านชม **เมืองเก่าพลอฟดิฟ (Plovdiv Old City)** ส่วนที่เก่าแก่ของตัวเมืองได้รับการอนุรักษ์ทางสถาปัตยกรรม ซึ่งทำให้ พลอฟดิฟ ยังคงมีกลิ่นอายของยุคเรอเนสซองจนถึง ปัจจุบัน สภาพतिकรามบ้านช่องยังคงอนุรักษ์ไว้ซึ่งรูปแบบเดิมเป็นที่น่าประทับใจของนักท่องเที่ยวที่มาเยี่ยมเยือน นำท่านเดินชมเขตเมืองเก่าบนถนนที่ปูด้วยแผ่นหินแบบโบราณ



นำท่าน **เข้าชมโบสถ์เซนต์คอนสแตนตินและเฮเลนา (St.Constantine and Helena)** หนึ่งในโบสถ์ที่เก่าแก่ที่สุดของเมือง ในอดีตเคยเป็นกำแพงป้อมปราการของเมืองบิวาร สร้างขึ้นเมื่อปีค.ศ.1832

นำท่าน **เข้าชมพิพิธภัณฑ์ชาติพันธุ์วิทยาพลอฟดิฟ (Ethnographic Museum)** ภายในจัดแสดงเรื่องราวของหัตถกรรมและเกษตรกรรมของชาวพลอฟดิฟ



เที่ยง

รับประทานอาหารกลางวัน ณ ภัตตาคาร



บ่าย

นำท่านเดินทางสู่ **หุบเขาแห่งดอกกุหลาบ (The Valley of Roses)** (ระยะทางประมาณ 90 กิโลเมตร ใช้เวลา 1 ชั่วโมง 30 นาที) แหล่งปลูกกุหลาบอันกว้างใหญ่ มีภูมิอากาศเหมาะแก่การเติบโตของดอกกุหลาบอย่างมาก อาจจะมีเรียกได้ว่า เป็นดอกกุหลาบที่มีคุณภาพที่ดีที่สุดในโลก **ชมทุ่งดอกกุหลาบ** ที่ปลูกไว้ในไร่อันกว้างใหญ่ กินอาณาเขตภูเขาทั้งลูก ให้ท่านได้ตื่นตากับความสวยงามของดอกกุหลาบนานาชนิด ที่แบ่งบานรอการเก็บเกี่ยวอย่างสวยงาม ชมวิธีการเก็บดอกกุหลาบในไร่ **ให้ท่านได้ลองเก็บกุหลาบที่มีกลิ่นหอมอย่างสนุกสนาน** และให้ท่านได้เลือกซื้อผลิตภัณฑ์เครื่องหอม เช่น น้ำหอม โลชั่น สบู่ แชมพู และน้ำมันหอมระเหย กลิ่นพฤษชาดอกไม้ นานาพันธ์ โดยเฉพาะกลิ่นกุหลาบที่มีชื่อเสียงของเมือง

นำท่านเดินทางสู่ **เมืองพาเวลบานยา (Pavel Banya)** (ระยะทางประมาณ 90 กิโลเมตร ใช้เวลา 1 ชั่วโมง 30 นาที) เมืองเล็กๆ ตั้งอยู่ใจกลางบัลแกเรีย ศูนย์กลางของ balneological ที่รู้จักกันในด้านคุณสมบัติการรักษาของน้ำพุร้อนแร่

ค่ำ
ที่พัก**รับประทานอาหารค่ำ ณ ภัตตาคาร**นำท่านเข้าสู่ที่พัก **HOTEL PAVEL BANYA 4*** หรือเทียบเท่า



วันอาทิตย์ที่ 8 มิถุนายน 2568 (5) พาเวลปานยา - คาซานลัค - เทศกาลดอกกุหลาบ - พาเวลปานยา

เช้า

รับประทานอาหารเช้า ณ โรงแรมที่พัก

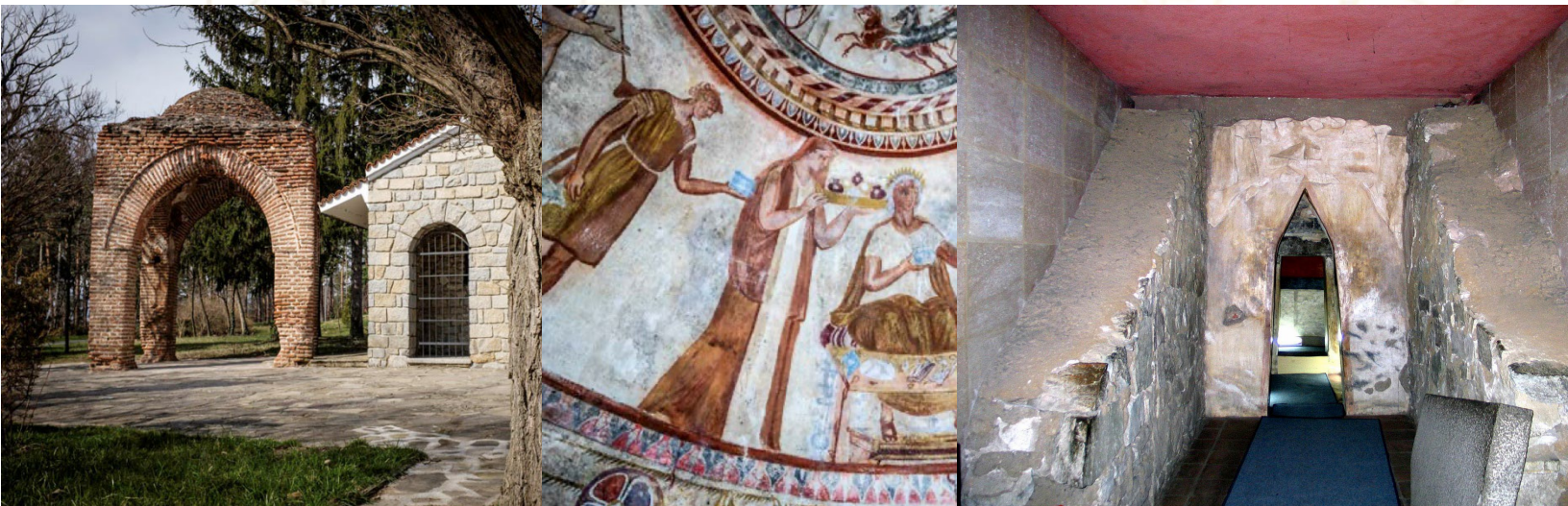
นำท่านเดินทางสู่ เมืองคาซานลัค (Kazanluk) (ระยะทางประมาณ 25 กิโลเมตร ใช้เวลา 30 นาที) แหล่งปลูกกุหลาบที่ใหญ่ที่สุดในบัลแกเรีย ที่เต็มไปด้วยดอกกุหลาบและเป็นสถานที่สาว ๆ จากทั่วโลกอยากมาเยือนสักครั้งในชีวิต



จากนั้นให้ท่านเข้าชมเทศกาลดอกกุหลาบ (Rose Festival) เทศกาลนี้เริ่มจัดครั้งแรกเมื่อปี 1903 และจัดต่อกันมาทุกปีจนถึงปัจจุบัน โดยจะจัดในสัปดาห์แรกของเดือนมิถุนายน ในงานจะคัดเลือกดอกกุหลาบที่สวยงามที่สุดและหญิงสาวในเมืองที่สวยงามมาร่วมงาน มีการประกวดสาวงามประจำเมือง โดยหญิงสาวที่จะสามารถลงประกวดได้นั้นต้องเป็นหญิงสาวที่เรียนจบระดับมัธยมในเมืองคาซานลัคเท่านั้น ซึ่งผู้ชนะจะได้เป็น "The Queen Of Roses" ร่วมชมขบวนแห่ดอกกุหลาบ (rose festival parade) ที่จัดขึ้นในฤดูใบไม้ผลิ ในขบวนชาวเมืองจะแต่งกายชุดประจำชาติ และโปรยดอกไม้อย่างรื่นเริง สวยงาม

เที่ยง

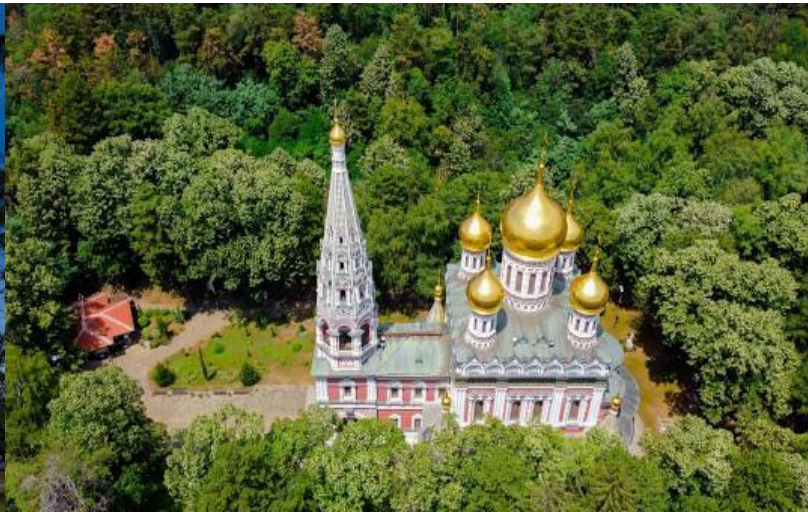
รับประทานอาหารกลางวัน ณ ภัตตาคาร เมนูบาร์บีคิว พร้อมชมโชว์ระบำพื้นเมือง





บ่าย

นำท่าน **เข้าชมสุสานโบราณชาวเธเรเซียนแห่งคาซานลัก (Thracian Tomb of Kazanlak)** ที่ได้รับการประกาศให้เป็นมรดกโลกทางวัฒนธรรม โดย UNESCO สุสานโบราณนี้ได้รับการค้นพบในปีคริสต์ศักราช 1944 มีอายุตั้งแต่ยุคเฮลเลนนิสติก (Hellenistic) ราวปลายคริสต์ศตวรรษที่ 4 (กลางพุทธศตวรรษที่ 10) สุสานแห่งนี้ตั้งอยู่ใกล้เมืองเซฟโตโปลิส (Seutopolis) นครหลวงของพระเจ้าเซฟเตสที่ 3 (Seutes III) กษัตริย์แห่งเธเรส และเป็นส่วนหนึ่งของสุสานเธเรเซียน สุสานทรงรังผึ้งหรือที่เรียกว่า ธอลอส (Tholos สุสานทรงโดมยอดแหลมคล้ายรังผึ้ง) นี้ มีทางเดินแคบและห้องฝังศพรูปกลม ทั้งสองส่วนตกแต่งด้วยจิตรกรรมฝาผนังแสดงภาพพิธีกรรมและวัฒนธรรมการฝังศพของชาวเธเรส จิตรกรรมเหล่านี้เป็นงานยุคเฮลเลนนิสติกที่ได้รับการอนุรักษ์ไว้อย่าง



นำท่าน**เข้าชมโบสถ์ประจำเมืองแห่งเมืองชิพกา (Shipka Memorial Church)** โบสถ์คริสต์นิกายบัลแกเรียนออร์ทอดอกซ์ สร้างขึ้นระหว่างปี ค.ศ.1885-1902 เพื่อเป็นอนุสรณ์สถานอุทิศให้แก่ทหารรัสเซีย ยูเครน และบัลแกเรีย ที่เสียชีวิตในสงครามรัสเซีย-เตอร์กิช หรือสงครามระหว่างอาณาจักรออตโตมันและอาณาจักรรัสเซียเมื่อปี ค.ศ.1877

นำท่านเดินทางสู่ **เมืองพาเวลบานยา (Pavel Banya) (ระยะทางประมาณ 90 กิโลเมตร ใช้เวลา 1 ชั่วโมง 30 นาที)** เมืองเล็กๆ ตั้งอยู่ใจกลางบัลแกเรีย ศูนย์กลางของ balneological ที่รู้จักกันในด้านคุณสมบัติการรักษาของน้ำพุร้อนแร่

ค่ำ
ที่พัก

รับประทานอาหารค่ำ ณ ภัตตาคาร

นำท่านเข้าสู่ที่พัก **HOTEL PAVEL BANYA 4*** หรือเทียบเท่า



วันจันทร์ที่ 9 มิถุนายน 2568 (6)

พาเวลบานยา - ปราสาทซารีเวทส์ - เมืองมาดาระ (บัลแกเรีย)
เมืองวารันนา (บัลแกเรีย)

เช้า

รับประทานอาหารเช้า ณ โรงแรมที่พัก



นำท่าน **เข้าชมปราสาทซารีเวทส์ (Tsarevets Castle)** ซึ่งภายในมีอาคาร และป้อมปราการรายอยู่รายล้อม ปัจจุบันได้มีการทำนุบำรุงรักษาเอาไว้มากมายพอสมควร จากนั้นนำท่านเดินเล่นที่ **ถนนซาโมวอดสกา (Samovodska)** ซึ่งเป็นถนนที่ได้รับความนิยมสำหรับนักท่องเที่ยวเป็นอย่างมาก เนื่องจากที่นี่จะมีสินค้าท้องถิ่น และของที่ระลึกขายอยู่เป็นจำนวนมาก ...อิสระให้ท่านเลือกซื้อสินค้าพื้นเมือง และของที่ระลึกตามอัธยาศัย

นำท่านเดินทางสู่ **เมืองมาดาระ (Madara)** (ระยะทางประมาณ 70 กิโลเมตร ใช้เวลา 1 ชั่วโมง 30 นาที) หมู่บ้านในภาคตะวันออกเฉียงเหนือของประเทศบัลแกเรีย เป็นส่วนหนึ่งของเทศบาล **ชูเมน (Shumen)** มีชื่อเสียงในประวัติศาสตร์แห่งชาติและโบราณคดี การค้นพบยุคสำริดและนิคมธราเซียนวิลล่าโรมันโบราณและป้อมปราการจากศตวรรษที่ 2-5 อีกทั้งยังเป็นแหล่งท่องเที่ยวที่สำคัญของประเทศ

เที่ยง

รับประทานอาหารกลางวัน ณ ภัตตาคาร

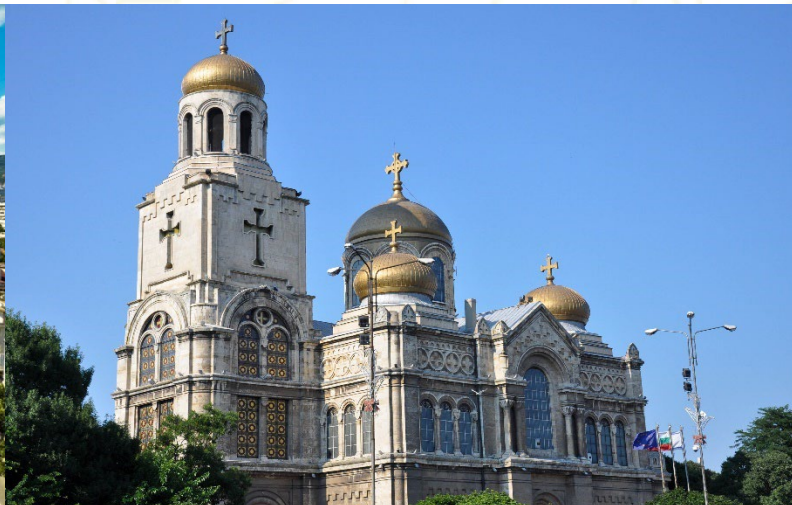


ป้าย

นำท่านเข้าชมภาพสลักนูนต่ำ รู้จักกันในนาม **Madara rider** เชื่อกันว่าเป็นตัวแทนของร่าง
อัศวินที่พิชิตสิงโตถูกแกะสลักบนหน้าผาสูงกว่า 100 เมตร คาดการณ์กันว่าสร้างขึ้นราว
คริสต์ศตวรรษที่ 8



นำท่านเดินทางสู่ **เมืองวารนา (Varna)** (ระยะทางประมาณ 70 กิโลเมตร ใช้เวลา 1 ชั่วโมง 30
นาที) เมืองที่มีขนาดใหญ่เป็นอันดับ 3 ของประเทศและเมืองต่างอากาศบริเวณชายฝั่งทะเลดำ
ที่มีชื่อเสียงที่สุดของประเทศบัลแกเรีย ชาวยุโรปมักเลือกใช้เวลาพักผ่อนในช่วงฤดูร้อนมา
อาบแดดหรือเลือกเล่นกิจกรรมทางทะเล



จากนั้นนำท่านเข้าชมมหาวิหารแห่งเมืองวาร์นา (Cathedral of mother of god) เป็นจุดศูนย์กลางของศาสนาคริสต์นิกายออร์ทอดอกซ์ประจำเมือง... ตัวมหาวิหารมีขนาดใหญ่เป็นอันดับสองรองจากมหาวิหารอเล็กซานเดอร์ เนฟสกี ในกรุงโซเฟีย ภายในประดับตกแต่งด้วยภาพวาดนักบุญต่างๆ เน้นใช้สีฟ้าและสีทองที่ให้ความรู้สึกสงบนิ่ง โดยผู้คนที่เข้ามาสักการะในมหาวิหารแห่งนี้มักเข้าจะมายืนขอพรบริเวณโดมหลักที่มีภาพวาดของพระเยซูเปรียบเสมือนการได้รับพรจากพระเจ้าเพื่อความเป็นมงคล



จากนั้นนำท่านเข้าชมสวนสาธารณะซีการ์เดน (Sea Garden) เป็นสวนเก่าแก่ที่สุดและกล่าวกันว่าเป็นสวนที่มีความใหญ่ที่สุดในคาบสมุทรบอลข่าน ตั้งอยู่ตามแนวชายฝั่งของเมืองในทะเลสีดำ

รับประทานอาหารค่ำ ณ ภัตตาคาร

นำท่านเข้าสู่ที่พัก HOTEL ROSSULYN DIMYAT 4* หรือเทียบเท่า

ค่ำ
ที่พัก

วันอังคารที่ 10 มิถุนายน 2568 (7)

วาร์นา (บัลแกเรีย) - อิวาโนโว - บูคาเรสต์

เช้า

รับประทานอาหารเช้า ณ ห้องอาหารโรงแรม

จากนั้นนำท่านเดินทางสู่ เมืองอิวาโนโว (IVANOVO) (ระยะทางประมาณ 200 กิโลเมตร ใช้เวลา 2 ชั่วโมง)

นำท่านชมโบสถ์หินศักดิ์แห่งอิวาโนโว (Rock hewn) กลุ่มของคริสตจักรเสาหิน โบสถ์ที่ทำจากหินที่มั่นคงและสมบูรณ์แตกต่างจากวัดอื่นๆ ในบัลแกเรียตั้งอยู่ใกล้กับหมู่บ้านอิวาโนโว ทางใต้ของ Rousse บนฝั่งหินสูง ของ Rusenski Lom สูง 32 ม. เหนือแม่น้ำ ขึ้นชื่อเรื่องจิตรกรรมฝาผนังยุคกลางที่สวยงามและได้รับการอนุรักษ์ไว้เป็นอย่างดี



เที่ยง

รับประทานอาหารกลางวัน ณ ภัตตาคาร

**** ให้ทุกท่านนำหนังสือเดินทางติดตัวเพื่อใช้ในการข้ามพรมแดน ****



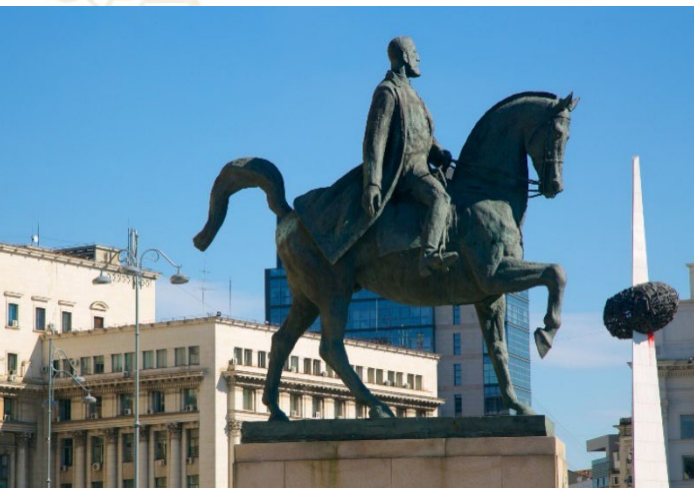
บ่าย

นำท่านเดินทางสู่ **เมืองบูคาเรสต์ (BUCHAREST)** (ระยะทางประมาณ 100 กิโลเมตร ใช้เวลา 2 ชั่วโมง) เมืองหลวงของโรมาเนีย และ เมืองอุตสาหกรรมทางเศรษฐกิจ ตั้งอยู่ริมฝั่งแม่น้ำแดมโบวิตา เมืองที่ใหญ่ที่สุดเป็นอันดับ 6 ของสหภาพยุโรป ถือเป็นเมืองที่เจริญมั่งคั่งที่สุด



นำท่าน ผ่านชมประตูชัย (Arcul de Triumf) ซึ่งตั้งอยู่บนถนนคิสเซเลฟ ซึ่งสร้างเลียนแบบประตูชัยในกรุงปารีส ในสถาปัตยกรรมแบบโรมานีเย (Romanian Athenaeum) ให้ท่านได้พักผ่อนตามอัธยาศัย เลือกซื้อสินค้าที่ย่านเมืองเก่าซึ่งเป็นศูนย์กลางของกรุงบูคาเรสต์

นำท่านชมภายนอกอาคารรัฐสภาหรือทำเนียบประธานาธิบดีของประเทศโรมาเนีย (Palace of the Parliament) ทำเนียบประธานาธิบดีที่ใหญ่โตโอฬารของอดีตประธานาธิบดีจอมเผด็จการนิโคไล เซาเชสคู และนางเอลินา ภริยาผู้ซึ่งอยากมีชีวิตหรูหราประหนึ่งแบบเอวิด้า เปรอง โดยทำเนียบประธานาธิบดีแห่งนี้ ได้รับการยกย่องว่าเป็นอาคารรัฐสภานี้ได้ชื่อว่ามีขนาดใหญ่เป็นอันดับ 2 ของโลก รองจากตึกเพนตากอนของสหรัฐอเมริกา ตัวปราสาทนี้มีความสูง 12 ชั้น พื้นที่รวมกันทั้งหมดประมาณ 340,000 ตรม. และมีจำนวนห้องมากถึง 1,100 ห้อง ใช้เวลาสร้างนานถึง 13 ปี จากปี ค.ศ. 1984-1997 โดยใช้สถาปนิกถึง 700 คนโดยมี อันก้า เพเทรสคู เป็นหัวหน้า และใช้แรงงานถึง 30,000 คน



จากนั้นนำท่านชม จตุรัสแห่งการปฏิวัติ (Revolution Square) โอเปร่าเฮ้าส์ (Opera House) โรงทหารแห่งชาติ (National Military Academy) รับประทานอาหารค่ำ ณ ภัตตาคาร

ค่ำ



ที่พัก

นำท่านเข้าสู่ที่พัก MERCURE BUCHAREST UNIRII 4* หรือเทียบเท่า

วันพุธที่ 11 มิถุนายน 2568 (8)

บูคาเรสต์ - ซิบิว - คลุช นาโปกา

เช้า

รับประทานอาหารเช้า ณ โรงแรมที่พัก

นำท่านออกเดินทางไปยัง **เมืองซิบิว (SIBIU)** (ระยะทางประมาณ 260 กิโลเมตร ใช้เวลา 4 ชั่วโมง 15 นาที) เมืองหนึ่งในบริเวณของทรานซิลวาเนีย (Transylvania) ซึ่งเป็นภูมิภาคประวัติศาสตร์ที่ตั้งอยู่ทางตอนกลางของโรมาเนีย โดยมีเขตแดนด้านตะวันออกและทางใต้ติดต่อกับเทือกเขาคาร์เพเธียน ซิบิวตั้งอยู่บนริมฝั่งแม่น้ำซิบินทั้งสองด้าน ซึ่งเกิดมาจากแควสาขาของแม่น้ำโอล์ท มีประชากรอาศัยอยู่ประมาณ 140,000 คน เป็นเมืองที่มีความสำคัญเมืองหนึ่งทางด้านศูนย์กลางของวัฒนธรรมและพร้อมกันกับเมืองของลักเซมเบิร์ก ที่ถูกออกแบบก่อสร้างให้เป็นเมืองหลวงแห่งด้านวัฒนธรรมของยุโรปสำหรับปี ค.ศ.2007 และได้รับการขึ้นทะเบียนให้เป็นมรดกของโลกในปีค.ศ.2004

เที่ยง

รับประทานอาหารกลางวัน ณ ภัตตาคาร



บ่าย

นำท่าน ชม**โบสถ์ซิบิว** ซึ่งเป็นโบสถ์ที่มีชื่อเสียงมากที่มียอดหอค้อยสูงประมาณ 74 เมตรและเป็นจุดเด่นของเมืองนี้และมีฐานทั้งสี่ด้านที่ยึดยอดหอไว้ โบสถ์แห่งนี้ถูกสร้างขึ้นในศตวรรษที่ 14 จากโบสถ์หลังเก่าที่สร้างขึ้นในศตวรรษที่ 12 และก็ใช้เป็นที่ฝังศพของบุคคลสำคัญของซิบิวประมาณ 300 ปี ซึ่งต่อมาในปี ค.ศ.1796 ก็มีการประกาศห้าม แต่ในปี ค.ศ.1803 ก็ได้มีการยกเว้นเมื่อสถานที่แห่งนี้ได้ฝังร่างของบารอน ชามูเอลวอน บรูเคนทอลล์ไว้ที่ใต้ถุนโบสถ์แห่งนี้



อิสระให้ท่านได้เลือกซื้อสินค้า ณ ถนนคนเดิน ซึ่งมีสินค้าที่ขายมีมากมายหลายชนิด ทั้งเสื้อผ้า กระเป๋าหนัง แว่นตากันแดด หรือจะเลือกนั่งจิมคาเฟ่ ทานไอศกรีมก็ได้บรรยากาศไม่แพ้กัน นำท่านเดินทางสู่ เมืองคลุช นาโปคา (Cluj Napoca) (ระยะทางประมาณ 180 กิโลเมตร ใช้ระยะเวลาเดินทางประมาณ 2 ชั่วโมง 20 นาที)

ที่พัก
ค่า

นำท่านเข้าสู่ที่พัก CLUJ NAPOCA HOTEL 4* หรือเทียบเท่า
รับประทานอาหารค่ำ ณ ห้องอาหารของโรงแรม

วันพฤหัสบดีที่ 12 มิถุนายน 2568 (9) คลุช นาโปคา - ทูร์ดา - เหมืองเกลือ - ซีกิสโอร่า (โรมาเนีย)
พิพิธภัณฑสถานหอนาฬิกา - เมืองบราชอฟ

เช้า

รับประทานอาหารเช้า ณ โรงแรมที่พัก
นำท่านออกเดินทางสู่ เมืองทูร์ดา (Turda) (ระยะทางประมาณ 40 กิโลเมตร ใช้ระยะเวลาเดินทางประมาณ 50 นาที) ทางตะวันตกเฉียงกลางของโรมาเนีย ริมน้ำ Aries





นำท่าน **ชมเหมืองเกลือซาลินา ตูร์ดา (Turda Salt Mine)** เหมืองเกลือที่สวยงามที่สุดในโลก สร้างจากเหมืองเกลือโบราณที่เริ่มใช้ในปีค.ศ. 1271 ซึ่งถือเป็นเหมืองเกลือที่มีอายุเก่าแก่ที่สุดในโลกอีกหนึ่งแห่ง ในปี ค.ศ. 2008 เหมืองเกลือแห่งนี้มีอายุย้อนไปถึงศตวรรษที่ 17 ในอดีตที่นี่เคยถูกใช้เป็นที่เก็บสิ่งของ ตั้งแต่เนยแข็งไปจนถึงหลุมหลบภัยในสงครามโลกครั้งที่ 2 รัฐบาลโรมาเนียลงทุนปรับปรุง เหมืองเกลือแห่งนี้ให้กลายเป็นสถานที่ท่องเที่ยวที่มีชื่อเสียงจนถึงปัจจุบัน

นำท่านออกเดินทางไปยัง **เมืองซีกิสโอรา (SIGHISOARA)** (ระยะทางประมาณ 150 กิโลเมตร ใช้เวลา 2 ชั่วโมง) ตั้งอยู่บนริมฝั่งแม่น้ำทรานาวาแมร์และอยู่ในพื้นที่ด้านประวัติศาสตร์ของทรานซิลวาเนีย มีประชากรอาศัยอยู่ประมาณ 30,000 คน โดยในช่วงราวศตวรรษที่ 12 พวกเยอรมันทรานซิลวาเนียชนแซ็กซอนส์ที่เป็นพ่อค้าวานิชย์และพวกที่มีฝีมือด้านหัตถกรรม ได้รับเชิญจากกษัตริย์ของฮังการีให้เข้ามาอยู่อาศัยตั้งถิ่นฐานและช่วยปกป้องโดยการเป็นแนวหน้าในราชอาณาจักรของพระองค์ และจากด้านการบันทึกก็มีพวกแซ็กซอนส์ได้เข้ามาอาศัยอยู่ในปี ค.ศ.1191 และได้สร้างเมืองให้มีความสวยงามเจริญรุ่งเรืองมาถึงจนทุกวันนี้ **และได้รับการขึ้นทะเบียนให้เป็นมรดกโลกในปี ค.ศ.1999**



13:00 น.
บ่าย

รับประทานอาหารกลางวัน ณ ภัตตาคาร

นำท่าน **ชมพิพิธภัณฑสถานนาฬิกา (CLOCK TOWER)** ที่มีชื่อเสียงซึ่งใช้เป็นพิพิธภัณฑที่เก็บสะสมของมีค่าที่ขุดได้ภายในเมืองนี้

ออกเดินทางสู่ **เมืองบราซอฟ (BRASOV)** (ระยะทางประมาณ 120 กิโลเมตร ใช้เวลา 1 ชั่วโมง 50 นาที) เมืองใหญ่ที่สุดแห่งแคว้นทรานซิลวาเนีย แคว้นที่สวยงามและมีชื่อเสียงของโรมาเนีย แคว้นนี้เกิดขึ้นในศตวรรษที่12 โดยชาวแซกซอนส์ซึ่งเคยถูกปกครองโดยชนชาติเยอรมัน

ที่พัก
ค่ำ

นำท่านเข้าสู่ที่พัก **Kronwell Braşov Hotel 4*** หรือเทียบเท่า

รับประทานอาหารค่ำ ณ ภัตตาคาร



วันศุกร์ที่ 13 มิถุนายน 2568 (10) บราซอฟ - บราน - ปราสาทแดร์คูล่า



นำท่าน **ชมโบสถ์ดำ (Black Church)** เป็นโบสถ์ที่มีชื่อเสียงซึ่งจัดเป็นโบสถ์สถาปัตยกรรมโกธิคที่ใหญ่ที่สุดของโรมาเนีย ซึ่งในเริ่มแรกไม่ได้มีหลักฐานแน่นอนว่าถูกสร้างเมื่อใด แต่ได้สร้างขึ้นให้เป็นโบสถ์โรมันคาทอลิกเพื่ออุทิศให้พระแม่มารี เพื่อทดแทนโบสถ์หลังเก่าที่มีการปฏิรูปสร้างขึ้นในปี ค.ศ.1383-1385 หลังจากที่ถูกพวกมองโกลบุกเข้ามาทำลายเมื่อปี ค.ศ.1242 และปี ค.ศ. 1477 ก็ได้มีการก่อสร้างเพิ่มเติมขึ้นอีกหลังจากที่พวกเตอร์กิสบุกเข้าทำลายในปี ค.ศ.1421

จากนั้นนำท่านเดินทางสู่ **เมืองบราน (BRAN)** (ระยะทางประมาณ 30 กิโลเมตร ใช้เวลา 40 นาที) เมืองซึ่งได้ชื่อว่าเป็นที่อยู่ของแวมไพร์หรือแดร์คูล่า

รับประทานอาหารกลางวัน ณ ภัตตาคาร

นำท่าน **เข้าชมปราสาทบราน (Bran Castle)** หรือที่รู้จักกันในนามของ **ปราสาทแดร์คูล่า (Dracula's Castle)** ปราสาทนี้ถูกสร้างขึ้นในในศตวรรษที่ 14 เป็นปราสาทที่ได้รับการยกย่องว่าสวยงามที่สุดในโรมาเนีย ตั้งเด่นเป็นสง่าอยู่บนยอดดสร้างขึ้นเพื่อเป็นป้อมคุ้มกันเส้นทางการค้าและเก็บภาษีระหว่างแคว้นวาลันเซียและแคว้นทรานซิลวาเนีย ภายในตัวปราสาทมีห้อง

เที่ยง
บ่าย

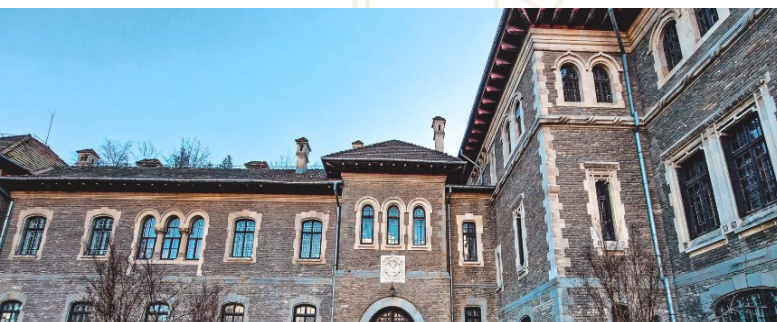
ต่างๆมากมาย ซึ่งจัดแสดงวิถีความเป็นอยู่ ห้องแสดงอาวุธโบราณ ตู้โบราณอายุหลายร้อยปีที่
แกะสลักลวดลายสวยงาม นอกจากนี้ยังมีการจัดแสดงสิ่งของเครื่องใช้อีกมากมาย ให้ท่านได้
ชมและถ่ายรูปตามอัธยาศัย



นำท่านเดินทางสู่เมืองอาซูก้า (AZUGA) (ระยะทางประมาณ 40 กิโลเมตร ใช้เวลา 1 ชั่วโมง)
เมืองเล็กๆ ในจังหวัดพาไฮวา ที่ตั้งอยู่ท่ามกลางทิวเขาในแห่งแคว้นวอลลาเชีย เมืองที่มีชื่อเสียง
ในการทำไวน์ของประเทศโรมาเนีย



นำท่าน เข้าชมโรงงานผลิตไวน์ Azuga Rhein Cellars เป็นโรงผลิตไวน์ที่มีชื่อเสียงและเก่าแก่
ที่สุดในท้องถิ่น ***** พิเศษให้ท่านได้ชิมไวน์ท้องถิ่น *****
นำท่าน ชมภายนอก Cantacuzino Castle





นำท่านออกเดินทางไปยัง **เมืองซินาย่า (SINAIA)** (ระยะทางประมาณ 20 กิโลเมตร ใช้เวลา 30 นาที) ตั้งอยู่ในจังหวัด พรานโฮว่าและเป็นพื้นที่ทางด้านประวัติศาสตร์ของมณฑลเนีย และมีชื่อเสียงทางด้านเป็นเนินเขาสูงที่อยู่เหนือระดับน้ำทะเลประมาณ 760-860 เมตรและเป็นที่ตั้งของสกีรีสอร์ทอีกด้วย

ค่ำ
ที่พัก

รับประทานอาหารค่ำ ณ ห้องอาหารของโรงแรม
นำท่านเข้าสู่ที่พัก HOTEL INTERNATIONAL 4* หรือเทียบเท่า

วันเสาร์ที่ 14 มิถุนายน 2568 (11) ซินาย่า - ปราสาทเปเลส - บุกาเรสต์ (โรมาเนีย) - โดฮา

เช้า

รับประทานอาหารเช้า ณ โรงแรมที่พัก



จากนั้นนำท่านเดินทางสู่ **ชม (ภายนอก) ปราสาทเปเลส (Peles Castle)** เป็นปราสาทที่ประทับในฤดูร้อนของกษัตริย์ ได้รับการยกย่องว่าเป็นปราสาทอีกแห่งที่สวยงามที่สุดในโลก เนื่องจาก



ตั้งอยู่กลางป่าสนบนเทือกเขาคาร์เปเทียน สร้างขึ้นโดยเจ้าชายคาลอสที่ 1 กษัตริย์แห่งโรมาเนีย ในสมัยศตวรรษที่ 19 ใช้เวลาสร้างนานถึง 10 ปี โดยเริ่มปี ค.ศ.1873-1973 ความงดงามของปราสาทแห่งนี้ มิใช่อยู่ที่ความยิ่งใหญ่ของตัวปราสาทแต่อยู่ที่การตกแต่งภายในอย่างหรูหรางดงาม เป็นปราสาทที่รวบรวมงานศิลปะที่สวยงามมากมายจากประเทศต่างๆ ในยุโรป เช่น โคมไฟระย้าจากอิตาลี รูปภาพติดผนังจากฝรั่งเศส ฯ

เที่ยง

รับประทานอาหารกลางวัน ณ ภัตตาคาร

บ่าย

นำท่านเดินทางสู่ สนามบินโอโทเพนนี่ เมืองบูคาเรสต์ เพื่อทำการตรวจเอกสารการเดินทาง

17:30 น.

ออกเดินทางสู่ เมืองโดฮา (Doha) ประเทศกาตาร์ โดยสายการบินกาตาร์ แอร์เวย์ (QR) เที่ยวบินที่ QR222 (ใช้เวลาบินโดยประมาณ 4 ชั่วโมง 30 นาที)

22:00 น.

เดินทางถึง เมืองโดฮา (Doha) ประเทศกาตาร์ เพื่อแวะเปลี่ยนเครื่อง เพื่อเดินทางกลับสู่ประเทศไทย

วันอาทิตย์ที่ 15 มิถุนายน 2568 (12)

โดฮา - กรุงเทพฯ

01:50 น.

ออกเดินทางสู่ กรุงเทพฯ โดยเที่ยวบินที่ QR834 (ใช้เวลาบินโดยประมาณ 6 ชั่วโมง 55 นาที)

12:45 น.

เดินทางถึงสนามบินสุวรรณภูมิ กรุงเทพฯ โดยสวัสดิภาพ พร้อมความประทับใจ

*** ราคาและรายการอาจมีการเปลี่ยนแปลงตามความเหมาะสม ทั้งนี้ขึ้นอยู่กับสถานะของเงินบาทที่ไม่คงที่ การเปลี่ยนแปลงเวลาของสายการบิน / สถานะทางอากาศซึ่งการเปลี่ยนแปลงนี้ ทางบริษัทฯ จะยึดถือผลประโยชน์ของผู้เดินทางเป็นสำคัญ ***

ค่าทัวร์ต่อท่าน : อัตราค่าบริการนี้สำหรับผู้เดินทางตั้งแต่ 10 ท่าน ขึ้นไป

➢ ผู้ใหญ่พักห้องคู่ หรือเด็ก 1 ท่าน พักกับผู้ใหญ่ 1 ท่าน

139,900.-




➢ ในกรณีที่ท่านเดินทางคนเดียว ห้องพักเดี่ยว เพิ่มท่านละ	22,000.-
➢ ในกรณีไม่ใช้ตัวเครื่องบิน (กรุงเทพฯ-โดฮา-โซเฟีย//บูคาเรสต์-โดฮา-กรุงเทพฯ) ลดจากค่าทัวร์	35,000. -
➢ ในกรณีมีวีซ่าแล้ว ลดจากค่าทัวร์	3,500.-
ราคาอาจมีการปรับขึ้น-ลง ตามราคาน้ำมันที่ปรับขึ้นลง แต่จะปรับตามความเป็นจริงที่สายการบินประกาศปรับ และที่มีเอกสารยืนยันเท่านั้น (คิด ณ วันที่ 20 พฤศจิกายน 2567)	

การจองทัวร์

- หากท่านสนใจและประสงค์จะเดินทาง กรุณาจองทัวร์และชำระเงินมัดจำล่วงหน้า 50,000 บาท/ท่าน (เพื่อเป็นการยืนยันการเดินทางของท่าน)
- กรุณาชำระค่าทัวร์ส่วนที่เหลือล่วงหน้า 45 วัน ก่อนการเดินทาง หากท่านไม่ชำระเงินส่วนที่เหลือตามวันที่กำหนด ทางบริษัทฯ ถือว่าท่านยกเลิกการเดินทางโดยไม่มีเงื่อนไข

การจองทัวร์

ธนาคาร	ชื่อบัญชี	เลขที่บัญชี	สาขา	ประเภทบัญชี
 ธนาคารกสิกรไทย 开泰银行 KASIKORNBANK	บจก.โก ทูเคเธอร์ แทรเวล	003-1-82860-0	ถนนราธิวาสราชนครินทร์	ออมทรัพย์

ค่าทัวร์รวม

- ค่าตั๋วเครื่องบินไป-กลับ กรุงเทพฯ-โดฮา-โซเฟีย/บูคาเรสต์-โดฮา-กรุงเทพฯ โดยสายการบินกาตาร์ แอร์ไลน์ (QR)
- ค่าโรงแรมที่พัก 9 คืน ระดับมาตรฐาน (พักห้องละ 2 ท่าน)
- ค่าอาหารทุกมื้อตามระบุ และค่าน้ำดื่ม วันละ 1 ขวด/ท่าน
- ค่าพาหนะในการนำเที่ยว ตลอดการเดินทาง
- ค่าเข้าชมสถานที่ตามระบุไว้ในโปรแกรม
- ค่าธรรมเนียมวีซ่า (ประเทศบัลแกเรีย) สำหรับหนังสือเดินทางประเทศไทย
- ค่ามัคคุเทศก์ท้องถิ่นและหัวหน้าทัวร์คนไทยคอยอำนวยความสะดวกให้แก่ท่านตลอดการเดินทาง
- ค่าประกันอุบัติเหตุระหว่างการเดินทางในวงเงินท่านละ 1,000,000บาท และค่ารักษาพยาบาลในต่างประเทศวงเงิน 500,000 บาท (ประกันไม่ครอบคลุมผู้ที่มีอายุตั้งแต่ 75 ปีขึ้นไป)

ค่าทัวร์ไม่รวม



- ☒ ค่าที่ปคนขับรถและไกด์ท้องถิ่น ท่านละ 50 ยูโร
- ☒ ค่าที่ปหัวหน้าทัวร์ไทย ท่านละ 1,200 บาท/ท่าน ตลอดการเดินทาง
- ☒ ค่าใช้จ่ายส่วนตัว อาทิ ค่าโทรศัพท์, ค่าซักรีด, ค่าเครื่องดืมในห้องพัก และค่าอาหารที่สั่งมาในห้องพักค่าอาหารและเครื่องดืมที่สั่งพิเศษ ในร้านอาหารนอกเหนือจากที่ทางบริษัทจัดให้ยกเว้นจะตกลงกันเป็นกรณีพิเศษ เช่น หากท่านทานได้เฉพาะอาหารทะเลเพียงอย่างเดียว ท่านต้องมีค่าใช้จ่ายเพิ่ม
- ☒ ค่าทำหนังสือเดินทาง (พาสปอร์ต)
- ☒ ค่าน้ำหนักของกระเป๋าเดินทางที่เกินกว่าสายการบินกำหนด (25 กก./1ใบ/ท่าน)
- ☒ ค่าภาษีมูลค่าเพิ่ม 7% และภาษีหัก ณ ที่จ่าย 3%
- ☒ ค่าธรรมเนียมน้ำมันของสายการบิน (หากมีการปรับขึ้น)
- ☒ ค่าใช้จ่ายอื่นๆ ที่ไม่ได้ระบุไว้ในรายการ
- ☒ ไม่มีแจกกระเป๋าหรือของพรีเมียมต่างๆ

การยกเลิก

☒ ยกเลิกก่อนการเดินทาง 45 วัน	คืนค่าใช้จ่ายทั้งหมด (ยกเว้นค่าวีซ่าที่ยื่นและตัวเครื่องบินที่ออกล่วงหน้าและกรุ๊ปที่เดินทางช่วงวันหยุดหรือเทศกาล (สงกรานต์ วันแรงงาน ช่วงเดือนตุลาคม และปีใหม่) ที่ต้องการันตี มีดจำกัดทางสายการบินหรือกรุ๊ปที่มีการ การันตีค่ามัดจำที่พัก โดยตรงหรือโดยการผ่านตัวแทนในประเทศหรือต่างประเทศและไม่อาจขอคืนเงินได้)
☒ ยกเลิกก่อนการเดินทาง 30 - 44 วัน	หักค่าใช้จ่าย 50% + ค่าวีซ่าและค่าใช้จ่ายอื่นๆ (ถ้ามี)
☒ ยกเลิกก่อนการเดินทาง 1 - 29 วัน	หักค่าใช้จ่าย 100%

หากมีการยกเลิกการจองทัวร์ หลังได้ทำการยื่นวีซ่าเรียบร้อยแล้ว บริษัทขอสงวนสิทธิ์ในการนำเล่มพาสปอร์ตไปยกเลิกวีซ่าในทุกกรณี ไม่ว่าค่าใช้จ่ายในการยื่นวีซ่าจะรวมหรือแยกจากรายการทัวร์ก็ตาม

กรณียกเลิก

- ☒ (ยกเลิกหลังจากวางเงินมัดจำ บริษัทจะคิดค่าใช้จ่ายที่เกิดขึ้นจริง ณ วันนั้น ที่ไม่สามารถ คืนเงินได้ (ตัวอย่างเช่นค่าตัวเครื่องบิน, ค่าวีซ่า, ค่ามัดจำห้องพัก เป็นต้น)
- ☒ (ยกเลิกหลังจากจ่ายเงินเต็มจำนวน บริษัทขอสงวนสิทธิ์ในการคืนเงินทั้งหมดในทุกกรณี
- ☒ กรณีเจ็บป่วย จนไม่สามารถเดินทางได้ ซึ่งต้องมีใบรับรองแพทย์จากโรงพยาบาลรับรอง บริษัทจะทำเรื่องยื่นเอกสารไปยังสายการบิน โรงแรม และในทุกๆ การให้บริการ เพื่อให้พิจารณาอีกครั้ง ทั้งนี้ อาจจะต้องใช้ระยะเวลาในการดำเนินการ ซึ่งไม่สามารถแจ้งได้ว่าสามารถคืนเงินได้ทั้งหมดหรือบางส่วน หรือไม่ได้เลย เพราะขึ้นอยู่กับกรณีพิจารณาและตัดสินใจของสายการบิน โรงแรมและในทุกๆบริการอื่นๆเป็นสำคัญ

เอกสารในการยื่นวีซ่า : โรมานี (ใช้เวลาในการขอวีซ่าประมาณ 20-30 วันทำการ) **ห้ามดึงเล่มเด็ดขาด !!**



1. พาสปอร์ตที่มีอายุการใช้งานเหลืออย่างน้อย 6 เดือน มีหน้าว่างอย่างน้อย 2 แผ่น และสำเนาหน้าพาสปอร์ต
2. รูปถ่ายขนาด 3.5x4.5 เซนติเมตร ฉากหลังสีขาวไม่สวมหมวก หรือแว่นตาขนาดใบหน้าประมาณ 70-80% (ทางสถานทูตไม่พิจารณารูปที่ถ่ายเอง)
3. สำเนาทะเบียนบ้าน และ สำเนาบัตรประชาชน (อายุต่ำกว่า 15 ปี ใช้สูติบัตร)
4. สำเนาใบเปลี่ยนชื่อ-สกุล (ถ้ามี)
5. สำเนาทะเบียนสมรส หรือใบหย่า (ถ้ามี)

หมายเหตุ : เอกสารทุกฉบับต้องแปลเป็นภาษาอังกฤษ ที่มีตราประทับ บริษัทที่จดทะเบียนแปล และถูกต้องเท่านั้น

6. เอกสารการเงิน

- หนังสือรับรองสถานะทางการเงินบัญชีออมทรัพย์ (Bank certificate) โดยต้องขอจากทางธนาคารเท่านั้น
 - สำเนาถ่ายจากสมุดเงินฝากบัญชีออมทรัพย์ ย้อนหลัง 6 เดือน พร้อมหน้าบัญชีหน้าแรก (หากมีการต่อเล่ม กรุณาสำเนาหน้าแรกของเล่มที่ต่อพร้อมกับตัวเลขบัญชีเงินฝากเป็นปัจจุบัน) หรือ statement จากธนาคาร ในกรณีที่มีรายการบันทึกข้ามเดือน
7. หลักฐานการทำงาน (ภาษาอังกฤษและเป็นหลักฐานปัจจุบันเท่านั้น)

กรณีเป็นพนักงาน

- จดหมายรับรองการทำงานจากบริษัท ระบุตำแหน่ง, เงินเดือน, วันเริ่มทำงาน และช่วงเวลาที่อนุมัติให้ลาหยุด
- หากเกษียณอายุ กรุณาชี้แจงเป็นลายลักษณ์อักษร (เป็นจดหมาย) เกี่ยวกับที่มาของเงินและกรุณาแนบเอกสารที่สามารถยืนยันได้ว่าเกษียณอายุแล้ว เช่น บัตรราชการ บัตรพนักงาน ฯลฯ พร้อมประทับตราของบริษัท

กรณีเป็นข้าราชการ / รัฐวิสาหกิจ

- จดหมายรับรองจากหน่วยงานและสำเนาบัตรราชการ พร้อมประทับตราองค์กร

เกษียณอายุราชการ สำเนาบัตรข้าราชการเกษียณอายุ 1 ใบ

กรณีเป็นเจ้าของกิจการ

- สำเนาใบทะเบียนการค้าและหนังสือรับรองการจดทะเบียนที่มีชื่อของผู้เดินทางเป็นกรรมการหรือหุ้นส่วน พร้อมทั้งเซ็นชื่อรับรองสำเนาและประทับตราบริษัท (อายุสำเนาไม่เกิน 3 เดือน) (แปลเป็นภาษาอังกฤษ)

กรณีเป็นนักเรียนหรือนักศึกษา (ภาษาอังกฤษและเป็นหลักฐานปัจจุบันเท่านั้น)

- จดหมายรับรองจากทางโรงเรียนหรือสถาบันที่กำลังศึกษาอยู่ และสำเนาบัตรนักศึกษาพร้อมทั้งเซ็นชื่อรับรองสำเนา พร้อมประทับตราสถาบัน

เด็กอายุต่ำกว่า 20 ปี

- จะต้องมิใช่ใบอนุญาตจากผู้ปกครองบิดาหรือมารดา หากเด็กเดินทางไปกับบิดาจะต้องมีใบรับรองจากมารดา หรือหากเด็กเดินทางไปกับมารดาจะต้องมีใบรับรองจากบิดา หรือถ้าเด็กไม่ได้เดินทางไปกับบิดาและมารดา จะต้องมียินยอมให้บุตรเดินทางไปต่างประเทศจากทั้งบิดาและมารดา พร้อมมีการรับรองค่าใช้จ่ายให้กับบุตรกับผู้บุตรเดินทางไปด้วย ต้องไปทำที่สำนักงานเขตที่ทำทะเบียนบ้านอยู่ (พร้อมแนบบัตรประชาชน ของบิดาและมารดา) และบิดาหรือมารดาจะต้องไปเซ็นเอกสารต่อหน้าเจ้าที่รับยื่นวีซ่า

กรณีเป็นแม่บ้าน

- สำเนาทะเบียนสมรส / ใบหย่า / ใบมรณะ (กรณีคู่สมรสเสียชีวิต) (ใช้หลักฐานการเงินของตัวเองหรือของสามีก็ได้ ในกรณีที่มิได้เดินทางไปกับสามี จะต้องมียินยอมรับรองค่าใช้จ่ายจากสามี เป็นภาษาอังกฤษ พร้อมกับเขียนชื่อ-นามสกุล วันเดือนปีเกิด ของสามี และบุตร ที่มีด้วยกัน)



8. *** หากเอกสารที่ใช้ในการยืนยันวีซ่าจำเป็นต้องแปลเพื่อให้เป็นภาษาอังกฤษ หรือภาษาท้องถิ่น และจำเป็นต้องมีตราประทับจากร้านแปลเอกสาร ทางบริษัท ฯ ใครขออนุญาตให้ท่านผู้เดินทางแปลมาให้พร้อมเพื่อยืนยันให้กับทางสถานทูต แต่หากท่านไม่สะดวกที่จะทำการแปลด้วยตนเอง ทางบริษัท ฯ ยินดีให้ความช่วยเหลือ แต่จะขอเรียกเก็บค่าใช้จ่ายในส่วนที่เกิดขึ้นตามจริง ***

หมายเหตุ

- บริษัทขอสงวนสิทธิ์ในการยกเลิกการเดินทาง **ในกรณีที่มีผู้เดินทาง ต่ำกว่า 10 ท่าน** โดยจะแจ้งให้ผู้เดินทางทราบล่วงหน้า อย่างน้อย 30 วัน ก่อนการเดินทาง
- บริษัทฯ ขอสงวนสิทธิ์การเปลี่ยนแปลงโปรแกรม ราคา และเงื่อนไขทั้งหมดโดยมีต้องแจ้งให้ทราบล่วงหน้า
- บริษัทฯ มีสิทธิ์ที่จะเปลี่ยนแปลงรายละเอียดบางประการในทัวร์นี้ เมื่อเกิดเหตุสุดวิสัยจนไม่อาจแก้ไขได้
- บริษัทฯ มีสิทธิ์ในการเปลี่ยนแปลงการพาเข้าชม สถานที่ท่องเที่ยวใดๆที่ปิดทำการ โดยจะจัดหาสถานที่ท่องเที่ยวอื่น ๆ เพื่อทดแทนเป็นลำดับแรก หรือคืนค่าเข้าชมแก่ผู้เดินทางแทน
- รายการอาจมีการเปลี่ยนแปลงตามความเหมาะสม เนื่องจากความล่าช้าของสายการบิน โรงแรมที่พักในต่างประเทศ เหตุการณ์ทางการเมือง และภัยธรรมชาติ ฯลฯ ที่อยู่นอกเหนือการควบคุมของทางบริษัทฯ หรือ ค่าใช้จ่ายเพิ่มเติมที่เกิดขึ้นทางตรง หรือทางอ้อม เช่น การเจ็บป่วย การถูกทำร้าย การสูญหาย ความล่าช้า หรือ จากอุบัติเหตุต่างๆ ทั้งนี้ บริษัทฯ จะคำนึงถึงความปลอดภัยและความสะดวกของผู้เดินทางเป็นสิ่งสำคัญ
- บริษัทฯ จะไม่รับผิดชอบในกรณีที่กองตรวจคนเข้าเมือง ห้ามผู้เดินทางเข้าหรือออกนอกประเทศ เนื่องจากมีสิ่งผิดกฎหมาย หรือสิ่งของห้ามนำเข้าประเทศ เอกสารเดินทางไม่ถูกต้อง หรือ ความประพฤติส่อไปในทางเสื่อมเสีย หรือด้วยเหตุผลใด ๆ ก็ตามที่กองตรวจคนเข้าเมืองพิจารณาแล้ว ทางบริษัทฯ ไม่รับผิดชอบค่าใช้จ่าย
- รายการนี้เป็นเพียงข้อเสนอที่ต้องได้รับการยืนยันจากบริษัทฯ อีกครั้งหนึ่ง หลังจากได้สำรองที่นั่งบนเครื่องบิน และโรงแรมที่พักในต่างประเทศเป็นที่เรียบร้อยแล้ว แต่อย่างไรก็ตามรายการนี้อาจเปลี่ยนแปลงได้ตามความเหมาะสม
- การไม่รับประทานอาหารเช้าไม่เกี่ยวข้องกับรายการ ไม่สามารถขอหักค่าบริการคืนได้ เพราะการชำระค่าทัวร์เป็นไปในลักษณะเหมาจ่าย
- ในกรณีที่ท่านจะใช้หนังสือเดินทางราชการ (เล่มสีน้ำเงิน) / หนังสือเดินทางนักรบ (เล่มสีแดง) เดินทางกับคณะ บริษัทฯ ขอสงวนสิทธิ์ที่จะไม่รับผิดชอบ หากท่านถูกปฏิเสธการเข้าหรือออกนอกประเทศใดประเทศหนึ่ง เพราะโดยปกตินักท่องเที่ยวใช้หนังสือเดินทางบุคคลธรรมดา (เล่มสีเหลือง)

กรณีเดินทางโดยลูกค้าจัดการตั๋วเครื่องบินเอง

- ในกรณีลูกค้าดำเนินการเรื่องตั๋วเครื่องบินเองและมาเที่ยวรวมกับคณะ (Join Tour) ลูกค้าต้องดำเนินการมาพบคณะทัวร์ด้วยตัวเอง และต้องรับผิดชอบค่าใช้จ่ายในการมาพบคณะใหญ่ด้วยตัวเอง รวมถึงหากกรณีเที่ยวบินของคณะใหญ่เกิดความล่าช้าหรือยกเลิกเที่ยวบินอันด้วยสาเหตุใดๆก็ตาม
- บริษัทขอสงวนสิทธิ์ในการยกเลิกการเดินทาง **ในกรณีที่มีผู้เดินทาง ต่ำกว่า 10 ท่าน** โดยจะแจ้งให้ผู้เดินทางทราบล่วงหน้า อย่างน้อย 30 วัน ก่อนการเดินทาง
- บริษัทฯ ขอสงวนสิทธิ์การเปลี่ยนแปลงโปรแกรม ราคา และเงื่อนไขทั้งหมดโดยมีต้องแจ้งให้ทราบล่วงหน้า
- บริษัทฯ มีสิทธิ์ที่จะเปลี่ยนแปลงรายละเอียดบางประการในทัวร์นี้ เมื่อเกิดเหตุสุดวิสัยจนไม่อาจแก้ไขได้
- บริษัทฯ มีสิทธิ์ในการเปลี่ยนแปลงการพาเข้าชม สถานที่ท่องเที่ยวใดๆที่ปิดทำการ โดยจะจัดหาสถานที่ท่องเที่ยวอื่น ๆ เพื่อทดแทนเป็นลำดับแรก หรือคืนค่าเข้าชมแก่ผู้เดินทางแทน
- รายการอาจมีการเปลี่ยนแปลงตามความเหมาะสม เนื่องจากความล่าช้าของสายการบิน โรงแรมที่พักในต่างประเทศ เหตุการณ์ทางการเมือง และภัยธรรมชาติ ฯลฯ ที่อยู่นอกเหนือการควบคุมของทางบริษัทฯ หรือ ค่าใช้จ่ายเพิ่มเติมที่เกิดขึ้นทางตรง หรือทางอ้อม เช่น



การเจ็บป่วย การถูกทำร้าย การสูญหาย ความล่าช้า หรือ จากอุบัติเหตุต่างๆ ทั้งนี้ บริษัทฯ จะคำนึงถึงความปลอดภัยและความสะดวกของผู้เดินทางเป็นสำคัญ

- บริษัทฯ จะไม่รับผิดชอบในกรณีที่กองตรวจคนเข้าเมือง ห้ามผู้เดินทางเข้าหรือออกนอกประเทศ เนื่องจากมีสิ่งผิดกฎหมาย หรือสิ่งของห้ามนำเข้าประเทศ เอกสารเดินทางไม่ถูกต้อง หรือ ความประพฤติส่อไปในทางเลื่อมเสียว หรือด้วยเหตุผลใด ๆ ก็ตามที่กองตรวจคนเข้าเมืองพิจารณาแล้ว ทางบริษัทฯ ไม่รับผิดชอบค่าใช้จ่าย
- รายการนี้เป็นเพียงข้อเสนอที่ต้องได้รับการยืนยันจากบริษัทฯ อีกครั้งหนึ่ง หลังจากได้สำรองที่นั่งบนเครื่องบิน และโรงแรมที่พักในต่างประเทศเป็นที่เรียบร้อย แต่อย่างไรก็ตามรายการนี้อาจเปลี่ยนแปลงได้ตามความเหมาะสม
- การไม่รับประทานอาหารเช้าไม่เกี่ยวข้องกับรายการ ไม่สามารถขอหักค่าบริการคืนได้ เพราะการชำระค่าทัวร์เป็นไปในลักษณะเหมาจ่าย
- ในกรณีที่ท่านจะใช้หนังสือเดินทางราชการ (เล่มสีน้ำเงิน) / หนังสือเดินทางนักรทูต (เล่มสีแดง) เดินทางกับคณะ บริษัทฯ สงวนสิทธิ์ที่จะไม่รับผิดชอบ หากท่านถูกปฏิเสธการเข้าหรือออกนอกประเทศใดประเทศหนึ่ง เพราะโดยปกตินักท่องเที่ยวใช้หนังสือเดินทางบุคคลธรรมดา (เล่มสีเลือดหมู)

กรณีเดินทางโดยลูกค้าจัดการตั๋วเครื่องบินเอง

- ในกรณีลูกค้าดำเนินการเรื่องตั๋วเครื่องบินเองและมาเที่ยวร่วมกับคณะ (Join Tour) ลูกค้าต้องดำเนินการมาพบคณะทัวร์ด้วยตัวเอง และต้องรับผิดชอบค่าใช้จ่ายในการมาพบคณะใหญ่ด้วยตัวเอง รวมถึงหากกรณีเที่ยวบินของคณะใหญ่เกิดความล่าช้าหรือยกเลิกเที่ยวบินอันด้วยสาเหตุใดๆก็ตาม

ตั๋วเครื่องบิน

- ในการเดินทางเป็นหมู่คณะผู้โดยสารจะต้องเดินทางไป-กลับ หากท่านต้องการเลื่อนวันเดินทางกลับ ท่านจะต้องชำระ ค่าใช้จ่ายส่วนต่างที่สายการบินเรียกเก็บโดยสายการบิน เป็นผู้กำหนด ซึ่งทางบริษัทฯ ไม่สามารถเข้าไปแทรกแซงได้ และในกรณีที่ยกเลิกการเดินทาง ถ้าทางบริษัทได้ออกตั๋วเครื่องบินไปแล้ว ผู้เดินทางต้องรอ Refund ตามระบบของสายการบินเท่านั้น (ในกรณีที่ตั๋วเครื่องบินสามารถทำการ Refund ได้เท่านั้น)
- ท่านที่จะออกตั๋วเครื่องบินภายในประเทศ โปรดแจ้งฝ่ายขายก่อนเพื่อขอคำยืนยันว่าทัวร์นั้นๆ ยืนยันการเดินทาง แน่แน่นอน หากท่านออกตั๋วเครื่องบินในประเทศโดยไม่ได้รับการยืนยันจากพนักงาน แล้วทัวร์นั้นยกเลิก บริษัทฯ ไม่สามารถรับผิดชอบค่าใช้จ่ายใดๆที่เกี่ยวข้องกับตั๋วเครื่องบินภายในประเทศได้
- หากในกรณีที่สายการบินมีการปรับเปลี่ยนตารางเที่ยวบิน ซึ่งอยู่นอกเหนือจากการควบคุมทางบริษัทจะไม่รับผิดชอบต่อค่าใช้จ่ายใดๆทั้งสิ้น
- **เมื่อท่านจองทัวร์และชำระมัดจำแล้ว หมายถึงท่านยอมรับในข้อความและเงื่อนไขที่บริษัทฯ แจ้งแล้วข้างต้น**

โรงแรมและห้อง

- ห้องพักในโรงแรมเป็นแบบห้องพักร่วม (TWN/DBL) ในกรณีที่ท่านมีความประสงค์จะพักแบบ 3 ท่าน / 3 เตียง (TRIPLE ROOM) ขึ้นอยู่กับข้อกำหนดของห้องพักและรูปแบบของห้องพักของแต่ละโรงแรม ซึ่งมักมีความแตกต่างกัน ซึ่งอาจจะทำให้ท่านไม่ได้ห้องพักติดกันตามที่ต้องการ หรือ อาจไม่สามารถจัดห้องที่พักร่วม 3 เตียงได้
- โรงแรมหลายแห่งในยุโรป จะไม่มีเครื่องปรับอากาศเนื่องจากอยู่ในแถบที่มีอุณหภูมิต่ำ เครื่องปรับอากาศที่มีจะให้บริการในช่วงฤดูร้อนเท่านั้น
- ในกรณีที่มีการจัดประชุมนานาชาติ (TRADE FAIR) เป็นผลให้ค่าโรงแรมสูงขึ้น 3-4 เท่าตัว บริษัทฯ ขอสงวนสิทธิ์ในการปรับเปลี่ยนหรือย้ายเมืองเพื่อให้เกิดความเหมาะสม

กระเป๋าเล็กถือติดตัวขึ้นเครื่องบิน

- กรุณางดนำของมีคม ทุกชนิด ใส่ในกระเป๋าใบเล็กที่จะถือขึ้นเครื่องบิน เช่น มีดพับ กรรไกรตัดเล็บทุกขนาด ตะไบเล็บ เป็นต้น **กรุณาใส่ในกระเป๋าเดินทางใบใหญ่**ห้ามนำติดตัวขึ้นบนเครื่องบินโดยเด็ดขาด



- วัตถุที่เป็นลักษณะของเหลว อาทิ ครีม โลชั่น น้ำหอม ยาสีฟัน เจล สเปรย์ และเหล้า เป็นต้น จะถูกทำการตรวจอย่างละเอียดอีกครั้ง โดยจะอนุญาตให้ถือขึ้นเครื่องได้ไม่เกิน 10 ชิ้น ในบรรจุภัณฑ์ละไม่เกิน 100 ml. แล้วใส่รวมเป็นที่เดียวกันในถุงใสพร้อมที่จะส่งต่อเจ้าหน้าที่รักษาความปลอดภัยตามมาตรการองค์การการบินพลเรือนระหว่างประเทศ (ICAO)
- หากท่านซื้อสินค้าปลอดภาษีจากสนามบิน จะต้องปิดผนึกถุงโดยระบุ วันเดินทาง เที่ยวบิน จึงสามารถนำขึ้นเครื่องได้ และห้ามมีร่องรอยการเปิดปากถุงโดยเด็ดขาด

การชดเชยค่ากระเป๋าในการสูญหาย

- ของมีค่าทุกชนิด **ขอแนะนำไม่ควรใส่เข้าไปในกระเป๋าใบใหญ่ที่เช็กไปกับเครื่อง** เพราะหากเกิดการสูญหาย สายการบินจะรับผิดชอบชดใช้ตามกฎหมายโออาต้าเท่านั้น ซึ่งจะชดใช้ให้ประมาณ กิโลกรัมละ 20 USD คุณด้วยน้ำหนักกระเป๋าจริง ทั้งนี้จะชดเชยไม่เกิน USD 400 กรณีเดินทางชั้นธรรมดา (Economy) หรือ USD 600 กรณีเดินทางชั้นธุรกิจ (Business) ดังนั้นจึงไม่แนะนำให้โหลดของมีค่าทุกประเภทลงกระเป๋าใบใหญ่
- กรณีกระเป๋าใบเล็ก (Hand Carry) เกิดการสูญหาย บริษัท ไม่สามารถรับผิดชอบต่อชดเชยค่าเสียหายให้ท่านได้ ดังนั้นท่านต้องระวังทรัพย์สินส่วนตัวของท่าน
- บริษัทขอสงวนสิทธิ์ที่จะรับผิดชอบต่อกรณีกระเป๋าเดินทางของท่านเกิดความชำรุด หรือสูญหาย ไม่ว่าจะกรณีใดๆ ทั้งสิ้น ในระหว่างการเดินทาง

การเดินทางเป็นครอบครัว

- หากท่านเดินทางเป็นครอบครัวใหญ่ หรือเดินทางพร้อมสมาชิกในครอบครัว ที่ต้องได้รับการดูแลพิเศษ (Wheelchair), เด็ก, และผู้สูงอายุ มีโรคประจำตัว ไม่สะดวกเดินท่องเที่ยวในระยะเวลาเกินกว่า 4-5 ชั่วโมงติดต่อกัน ม่านและครอบครัวต้องให้การดูแลสมาชิกภายในครอบครัวของท่านเอง เนื่องจากการเดินทางเป็นหมู่คณะ หัวหน้าทัวร์มีความจำเป็นต้องดูแลคณะทัวร์ทั้งหมด

หลังจากการจองทัวร์และชำระเงินมัดจำแล้ว ทางบริษัทฯ ถือว่าท่านได้ยอมรับในข้อตกลงและเงื่อนไข
ที่บริษัทฯ ได้ระบุไว้ข้างต้นทุกประการ