

ราชาสถาน 12 วัน 10 คืน



Jewels of RAJASTHAN

“ค้นพบมรดกแห่งราชวงศ์และความมหัศจรรย์ของทะเลทรายแห่งราชาสถาน”





Go Together Travel เราเชี่ยวชาญเส้นทางในทั่วทุกมุมโลก และยังเป็นผู้นำเส้นทางแปลกใหม่มากมาย ด้วยความตั้งใจของเราที่อยากจะทำให้ผู้เดินทางได้พบกับประสบการณ์แปลกใหม่ที่ไม่สามารถหาได้จากที่ไหน เรายังคงสร้างสรรค์โปรแกรมทัวร์เส้นทางสวยแปลกใหม่อยู่ตลอด รวมถึงยังควบคุมคุณภาพการให้บริการเสมอมา

“เพื่อสร้างความสุขและรอยยิ้มให้กับลูกค้าที่น่านรักของเรา”

หลังจากสถานการณ์ Covid-19 เราได้ค้นพบว่าการขนาดกรุ๊ปทัวร์ไซส์เล็ก 10 – 20 ท่านนั้น มีผลตอบรับที่ดีมากและยังทำให้การเดินทางคล่องตัว รู้สึกส่วนตัวมากขึ้น

กำหนดวันเดินทาง

23 มกราคม – 3 กุมภาพันธ์ 2568

6 – 17 กุมภาพันธ์ 2568

13 – 24 มีนาคม 2568

89,900 -

ตารางเที่ยวบิน

วันบิน	เมือง	เส้นทาง	เที่ยวบิน	เวลา
วันแรก	กรุงเทพฯ (Bangkok) – เดลี (Delhi)	BKK – DEL	TG 315	20.00 – 23:00
วันที่สิบเอ็ด	อูไดปุร์ (Udaipur) – เดลี (Delhi)	UDR – DEL	AI 470	12.50 – 14.15
วันที่สิบสอง	เดลี (Delhi) – กรุงเทพฯ (Bangkok)	DEL – BKK	TG 316	00.20 – 05.45

*** เกี่ยวกับที่นั่งบนเครื่องบิน เนื่องจากบัตรโดยสาร เป็นแบบหมู่คณะหรือราคาพิเศษ สายการบินจึงขอสงวนสิทธิ์ในการเลือกที่นั่งบนเครื่องบิน ทุกกรณี แต่ทางบริษัทจะพยายามอย่างมากที่สุด เพื่อให้ลูกค้าผู้เดินทางกับเราได้นั่งด้วยกันหรือใกล้กันให้มากที่สุด***

*** หากท่านใดประสงค์จะระบุที่นั่ง ทางสายการบินมีที่นั่งจำหน่ายในราคาที่แตกต่างกัน สามารถแจ้งพนักงานเพื่อสำรองที่นั่ง***



วันแรก

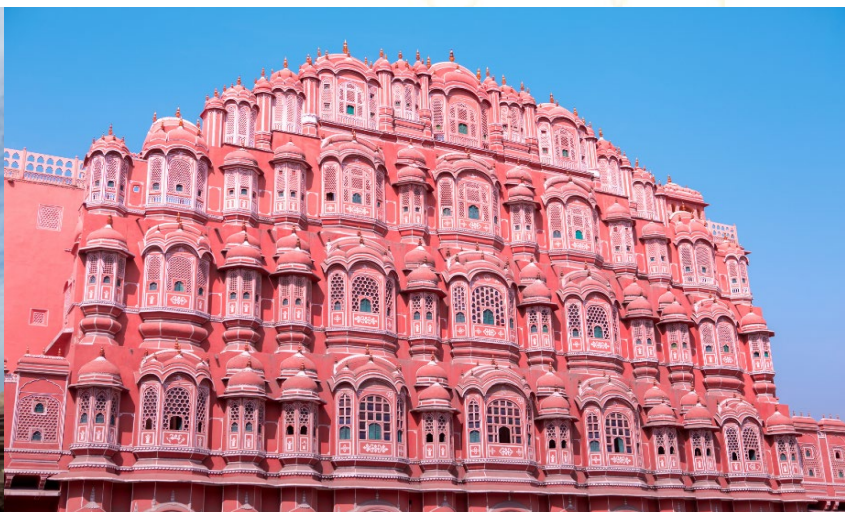
กรุงเทพฯ – เดลี

- 17.00 น. คณะพร้อมกัน ณ ท่าอากาศยานสุวรรณภูมิ อาคารผู้โดยสารขาออก **ชั้นที่ 4 ประตู 2 เคาน์เตอร์ เช็คอินแถว D** สายการบิน Thai Airways (TG) เที่ยวบิน TG 315 เจ้าหน้าที่รอต้อนรับพร้อมอำนวยความสะดวก
- 20.00 น. ออกเดินทางสู่ **กรุงเดลี (Dehli) ประเทศอินเดีย (India) (ใช้เวลาบินโดยประมาณ 4 ชั่วโมง 30 นาที)**
- 23.00 น. เดินทางถึง **ท่าอากาศยานนานาชาติอินทิรา คานธี ประเทศอินเดีย** หลังจากผ่านพิธีการตรวจคนเข้าเมืองและศุลกากร พร้อมตรวจเช็คสัมภาระ **(เวลาท้องถิ่นประเทศอินเดียช้ากว่าประเทศไทย 1 ชั่วโมง 30 นาที)**
- ที่พัก จากนั้นนำท่านเดินทางเข้าสู่ **โรงแรมที่พัก อิสระเวลาพักผ่อนตามอัธยาศัย**
นำท่านเข้าสู่ที่พัก **Radisson Blu Pachim Vihar Hotel 4* (เมืองเดลี) หรือเทียบเท่า**

วันที่สอง

เดลี – กุตุบมีนาร์ – เมืองจัยปุร์

- เช้า **รับประทานอาหารเช้า ณ โรงแรมที่พัก**
นำท่านเยี่ยมชม **กุตุบมีนาร์ (Qutb Minar)** เป็นสัญลักษณ์ที่โดดเด่นที่สุดแห่งหนึ่งของกรุงนิวเดลี ได้รับสถานะมรดกโลกเมื่อ พ.ศ. 2536 เป็นหอสูงที่สร้างด้วยหินทรายแดง (เช่นเดียวกับสุสานหุมาयูน) และหินอ่อนเป็นทรงเสาสูงปลายฐานกว้าง 14 เมตรเศษ ส่วนชั้นบนสุดยอดกว้าง 2.7 เมตร มีความสูง 72.5 เมตร (ประมาณตึกสูง 20 ชั้น)
- เที่ยง **รับประทานอาหารกลางวัน ณ ภัตตาคาร**
- บ่าย นำท่านออกเดินทางสู่ **เมืองจัยปุร์** หรือ “นครสีชมพู” ซึ่งเป็นเมืองที่มีขนาดใหญ่ที่สุดในแคว้นราชาสถาน **(ใช้เวลาเดินทางประมาณ 6 ชั่วโมง)**





ค่า
ที่พัก
วันที่สาม

รับประทานอาหารค่ำ ณ โรงแรมที่พัก
นำท่านเข้าสู่ที่พัก Sarovar Portico Hotel 4* (เมืองจयปุร์) หรือเทียบเท่า

เมืองจยปุร์ – พระราชวังแอมเบอร์ฟอร์ท – ชิตีพาลาเลซ – จันทรามาเนทาร์
ฮาวามาฮาล พาเลซออฟวินด์

เช้า

รับประทานอาหารเช้า ณ โรงแรมที่พัก

นำท่านเยี่ยมชม เมืองจยปุร์ (Jaipur) หรือนครแห่งชัยชนะ คนอินเดียเรียกเมืองนี้ว่า จยปุร์ หรือ จยเปอร์ เมืองนี้ได้ชื่อว่าเป็นเมืองที่ออกแบบวางผังเมืองได้สวยงาม จยปุร์เป็นเมืองหลวงของรัฐราชสถานได้ชื่อว่า **นครสีชมพู (Pink City)** เพราะในสมัยที่มหาราชา ราม ลิงห์ เป็นกษัตริย์ปกครองเมืองจยปุร์เวลานั้นอินเดียเป็นเมืองขึ้นของอังกฤษ เจ้าชายมกุฎราชกุมารของอังกฤษเสด็จประพาสเมืองจยปุร์ มหาราชา ราม ลิงห์ สั่งให้ประชาชนที่อาศัยอยู่ในเขตเมืองทาสีบ้านเรือนด้วยสีชมพู (อมส้ม) ทั้งเมืองเพื่อถวายการต้อนรับจยปุร์จึงได้ชื่อว่านครสีชมพูแต่นั้นเป็นต้นมา

จากนั้น นำท่านเยี่ยมชม **พระราชวังแอมเบอร์ฟอร์ท (Amber fort)** ซึ่งเดิมเคยเป็นราชธานีของเมืองจยปุร์ สร้างอยู่บนเนินเขาสูงตรงตำแหน่งเดิมที่เคยเป็นป้อมปราการเก่า เป็นป้อมปราการเด่นตระหง่านอยู่บนเนินเขา โดยมีทะเลสาบ Maota อยู่เบื้องล่าง แวดล้อมด้วยชุมชนของเขตเมืองเก่า ทศนิยภาพเมื่อมองลงมาจากป้อมเป็นสิ่งที่น่าสนใจมาก

เที่ยง

รับประทานอาหารกลางวัน ณ ภัตตาคาร

บ่าย

นำท่านเยี่ยมชม **ชิตีพาลาเลซ (Jaipur City Palace)** ซึ่งครอบคลุมพื้นที่ถึง 1 ใน 7 ของใจกลางเมือง สร้างตั้งแต่สมัยมหาราชาชัยสิงห์ และต่อเติมกันเรื่อยมาเป็นสถาปัตยกรรมแบบราชสถานที่แสดงถึงลักษณะของศิลปะแบบโมกุล ปัจจุบันเปิดเป็นพิพิธภัณฑ์ แสดงของใช้ส่วนพระองค์ของมหาราชาแห่งเมืองจยปุร์ แม้ยุคนี้จะไม่มิมหาราชาอีกต่อไป แต่ City Palace แห่งนี้ก็ยังเป็นสมบัติส่วนพระองค์ และชาวเมืองจยปุร์บางส่วนก็ยังนับถือพระองค์อยู่แม้พระองค์จะไม่มีอำนาจใดๆ ที่ปากทางเข้าชิตีพาลาเลซ มีหอดูดาว **จันทรามาเนทาร์ (Jantar Mantar)** สร้างโดยมหาราชาใจสิงห์ พระองค์ทรงเป็นกษัตริย์นักดาราศาสตร์ จึงทรงสร้างหอดูดาวและอุปกรณ์ดาราศาสตร์ขนาดใหญ่ไว้มากมาย เรียกว่า Jantar Mantar ไม่ใช่แค่ 1 แห่งแต่มีถึง 5 แห่ง อีก 4 แห่งอยู่ที่ Delhi, Ujjain, Varanasi และ Matura แต่ที่ใหญ่และสมบูรณ์ที่สุดอยู่ที่นี้ นาฬิกาแดด สูงถึง 28 เมตร ที่ยังเที่ยงตรงอยู่ บอกเวลาที่เมืองจยปุร์โดยเฉพาะ ซึ่งจะไม่ตรงกับเวลามาตรฐานของอินเดีย

จากนั้น นำท่านแวะถ่ายภาพ **ฮาวามาฮาล “พาลาเลซออฟวินด์” (Hawa Mahal)** พระราชวังแห่งสายลม เป็นอาคาร 5 ชั้นสร้างด้วยหินทรายออกแดงคล้ายสีปูนแห้ง สถาปัตยกรรมสไตล์เปอร์เซียกับโมกุล มีหน้าต่างถึง 953 ช่อง เป็นทั้งช่องลมผ่านและให้หญิงสูงศักดิ์ในราชสำนัก



แอบมองคูวีริตความเป็นอยู่ในตัวเมือง รวมทั้งขบวนแห่งต่างๆ โดยที่บุคคลภายนอกไม่สามารถมองเห็นสตรีเหล่านั้นได้ และนั่นคือที่มาของคำว่า “ฮาวา” ซึ่งแปลว่าสายลม ซึ่งถือเป็นสัญลักษณ์แห่งจัยปุร์ จนได้ชื่อว่าเป็นเมืองสีชมพู



ค่ำ
ที่พัก

รับประทานอาหารค่ำ ณ โรงแรมที่พัก
นำท่านเข้าพักสู่ที่พัก Sarovar Portico Hotel 4* (เมืองจัยปุร์) หรือเทียบเท่า

วันที่สี่

เมืองบิคาเนอร์ – วิหารคาร์นีมาทา – พิพิธภัณฑสถาน Ganga Golden Jubilee

เช้า

รับประทานอาหารเช้า ณ โรงแรมที่พัก
นำท่านออกเดินทางสู่ เมืองบิคาเนอร์ (Bikaner) สมัยอดีตยังไม่มีเมืองบิคาเนอร์ บริเวณนี้เป็นส่วนหนึ่งของ Mawar Land of the Dead พ่อค้าตามเส้นทางสายไหม ยังต้องใช้ผ่านไปมา จึงมีโจรหลายก๊ก ยึดครองพื้นที่ห้อมเล็ก และยังมีใครครอบครองดินแดนแห่งนี้ เจ้าชาย Rao Bika แห่งแคว้นโยธปุระ (จ๊อดปุร์) เกิดความน้อยใจในคำพูดพระบิดา จึงตัดสินใจมุ่งหน้าเดินทางก่อนลงหลักปักฐานต่อสู้กับพวกโจร นำความรุ่มเย็นเข้ามาสู่ดินแดนแห่งความตาย จนชาวบ้านท้องถิ่นเข้าร่วมในการต่อสู้กับพวกโจร จนท้ายสุดเมืองบิคาเนอร์ถูกตั้งขึ้น (ใช้เวลาเดินทางประมาณ 6-7 ชั่วโมง) จากนั้น นำท่านเดินทางเข้าสู่ โรงแรมที่พัก

เที่ยง
บ่าย

รับประทานอาหารกลางวัน ณ โรงแรมที่พัก
นำท่านเยี่ยมชม วิหารคาร์นีมาทา (Karni mata Temple) สร้างเพื่ออุทิศ ให้แด่หนูที่มีความเชื่อ ว่าเป็นเหล่าลูกหลานของเทพธิดา Karni mata ที่เป็นร่างอวตารของเทพธิดา Durga



(เทพริดาแห่งพลัง และชัยชนะ) ซึ่งเป็นสถานที่ศักดิ์สิทธิ์ทางศาสนาฮินดู ที่ผู้ศรัทธาจะนำนม
อาหารดี ๆ มามอบให้แด่หนูเหล่านี้
จากนั้น นำท่านเยี่ยมชม **พิพิธภัณฑสถาน Ganga Golden Jubilee** พิพิธภัณฑสถานประจำเมืองเก่าแก่ที่
สร้างขึ้นในปี ค.ศ.1937 ภายในมีผลงานศิลปะ เครื่องปั้นดินเผาจากสมัยคุปตะ เครื่องดนตรี
ภาพวาด เครื่องแต่งกายของราชวงศ์ พรหมอันประณีต ที่สะท้อนให้เห็นถึงมรดกและประเพณีอัน
ยาวนานของราชสถาน ได้เวลาสมควร จากนั้น นำท่านออกเดินทางกลับเข้าพักรู้ที่พักร



ค่า
ที่พัก

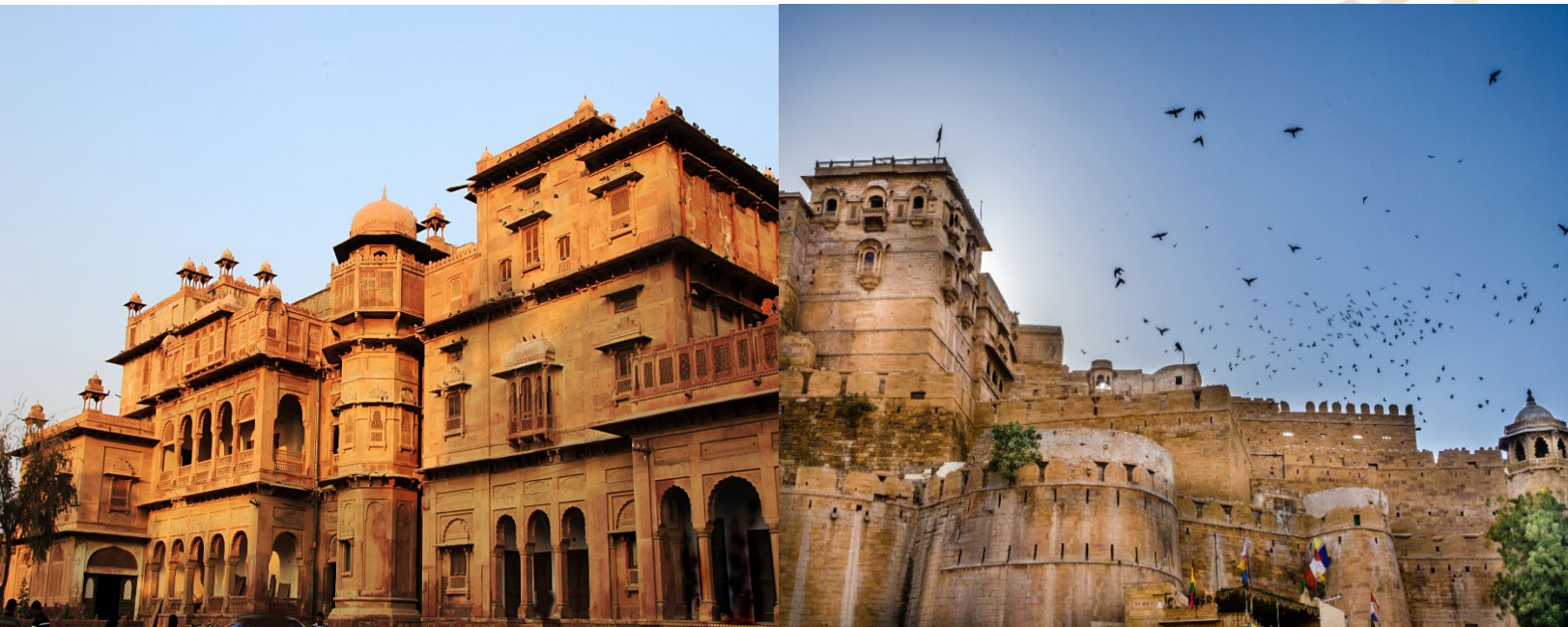
รับประทานอาหารค่ำ ณ โรงแรมที่พัก
นำท่านเข้าพักรู้ที่พักร **Lallgarh Hotel 4* (เมืองบิคาเนอร์)** หรือเทียบเท่า

วันที่ทำ

เดลี – ศรีนาถา – พาฮาลแกม

เช้า

รับประทานอาหารเช้า ณ โรงแรมที่พัก
นำท่านเยี่ยมชม **ป้อมสีแดงแห่งเมืองบิคาเนอร์** หรือ **ป้อมจุนนาการ์ (Junagarh Fort)** วังมหา
ราชาที่อยู่ในสภาพดีสุดแห่งหนึ่งในราชสถาน สร้างขึ้นใน ค.ศ. 1588 ถูกสร้างขึ้นโดยราชบุตร
Rao Bika ด้วยการต่อสู้กับชนพื้นเมือง จนสามารถตั้งถิ่นฐานแม้ผ่านการรุกรานจากมหาโมกุล
หลายครั้ง แต่ทะเลทรายที่อยู่รอบด้าน รวมทั้งความกล้าหาญของนักรบ ช่วยให้เมืองอยู่รอด
เสมอมา ภายในป้อมใหญ่ แบ่งเป็นหลายส่วน เช่น Chandra Mahal, Phool Mahal, Karan
Mahal และ Anoop Mahal



เที่ยง
บาย

รับประทานอาหารกลางวัน ณ ภัตตาคาร/โรงแรมที่พัก

นำท่านออกเดินทางสู่ **เมืองจัยแซลเมียร์ (Jaisalmer)** จัยแซลเมียร์ คือเมืองที่ได้รับสมญานามว่า **“นครสีทอง”** ตั้งอยู่บนที่ราบสูง กลางที่ราบทะเลทรายธาร์ มีกำแพงสูงใหญ่คู่อุปถัมภ์ เป็นเมืองท่องเที่ยวที่อยู่ทางตะวันตกสุดของแคว้นราชาสถาน ในอดีตเคยเป็นเส้นทางการค้าที่สำคัญระหว่างอินเดียกับตะวันออกกลาง นครแห่งนี้ก่อสร้างขึ้นจากหินทรายสีเหลืองเป็นส่วนใหญ่ เมื่อยามต้องแสงอาทิตย์อัสดงที่ไล่ลงบนพื้นผิวของหินเหล่านี้ ก็จะปรากฏให้เห็นเป็นสีทองอร่ามตา และนี่คือที่มาของสมญา **“นครสีทอง”** ด้วยเหตุที่จัยแซลเมียร์เคยเป็นเส้นทางการค้าที่สำคัญ ส่งผลให้พ่อค้าวาณิชย์ในตระกูลต่างๆ หลากๆคนร่ำรวยกันอย่างมหาศาล กลายเป็นอภิมหาเศรษฐี มีคฤหาสน์ที่ใหญ่โตมโหฬาร**ใช้เวลาเดินทางประมาณ 7 ชั่วโมง**





ค่า
ที่พัก รับประทานอาหารค่ำ ณ โรงแรมที่พัก
นำท่านเข้าพักที่พักรัง Rangmahal Hotel 4* (เมืองจัยแซลเมียร์) หรือเทียบเท่า

วันที่หก ป้อมจัยแซลเมียร์ – คลุหาสน์ของเสนาบดี – ทะเลสาบกาตชิซาร์ – Sam Sand Dunes

เช้า รับประทานอาหารเช้า ณ โรงแรมที่พัก
นำท่านเยี่ยมชม **ป้อมจัยแซลเมียร์ (Jaisalmer Fort)** ป้อมปราการขนาดใหญ่ที่อยู่ท่ามกลางทะเลสาบ สร้างโดย Bhatti Rajput rule Rawal Jaisal ค.ศ. 1156 บนเขาที่ตริภูฏ โดยป้อมนี้ถือว่าเป็นป้อมที่สร้างลำดับที่ 2 ของรัฐราชสถาน ชมความสวยงามของปราสาททรายที่ตั้งตระหง่านท่ามกลางทะเลทราย ภายในป้อมมีบ้านพักของชาวบ้านที่พำนักอยู่อาศัยมานานนับร้อยปี ท่านจะได้เห็นทัศนียภาพของเมืองจัยแซลเมียร์โดยรอบ
นำท่านเยี่ยมชม **คลุหาสน์ของเสนาบดี** หลังแรกคือ **Nathmal Ji Ki Haveli** สูง 5 ชั้น ที่สร้างราว ค.ศ. ที่ 19 โดย Lalu และ Hathi 2 พี่น้องศิลปินและสถาปนิกเอก ที่สร้างอย่างวิจิตรบรรจงด้วยการฉลุลายผนังอย่างละเอียดอ่อน และอีกหลังคือ **Patwon ki Haveli** ที่ใหญ่ที่สุดในเมืองจัยแซลเมียร์ ซึ่งภายในจะจัดแสดงสิ่งของเครื่องใช้ต่างๆ



เที่ยง
บ่าย รับประทานอาหารกลางวัน ณ ภัตตาคาร/โรงแรมที่พัก
นำท่านเยี่ยมชม **ทะเลสาบกาตชิซาร์ (Gadsisar Lake)** โอเอซิสขนาดมหึมาท่ามกลางทะเลที่สร้างโดยมหาราชาวาลกาตชิ ในราว ค.ศ. ที่ 14 ซึ่งทะเลสาบแห่งนี้แหล่งน้ำที่สำคัญของเมือง



จชัยแซลเมียร ครอบๆทะเลสาบมีวัดเล็กๆ ในช่วงฤดูหนาวจะได้พบเห็นนกนานาชนิดโดยรอบบริเวณทะเลสาบ

จากนั้น นำท่าน **ขี่อูฐสู่ทะเลทรายทาร์ เยี่ยมชม Sam Sand Dunes** ซึ่งอยู่ห่างจากตัวเมืองออกไปราว 45 กิโลเมตร เป็นอีกหนึ่งสถานที่ท่องเที่ยวที่โด่งดังใน จชัยแซลเมียร เนินทรายแห่งนี้เป็นที่ซึ่งโค้งขอบฟ้าจรดกับผืนแผ่นดินทรายได้อย่างงดงามเกินคำบรรยาย



ค่า
ที่พัก

รับประทานอาหารค่ำ ณ โรงแรมที่พัก
นำท่านเข้าพักที่พักรัง Rangmahal Hotel 4* (เมืองจชัยแซลเมียร) หรือเทียบเท่า

วันที่เจ็ด

เมืองจชัยปุร์ – ป้อมเมห์รานกาห์ – วัด Chamunda Mataji

เช้า

รับประทานอาหารเช้า ณ โรงแรมที่พัก
นำท่านออกเดินทางสู่ **เมืองจชัยปุร์ (Jodhpur)** เมืองโรมันติกแห่ง นครสีฟ้า “จชัยปุร์” หรือเมืองโยธะปุระ นครแห่งนักรบ ที่ทั่วทั้งเมืองเป็นสีฟ้าราวกับน้ำทะเล เป็นเมืองที่มีขนาดใหญ่เป็นอันดับสองในแคว้นราชสถาน ถูกตั้งขึ้นเป็นราชธานี โดย Rao Jodha แห่งราชวงศ์ Rathor **จชัยปุร์** เป็นศูนย์กลางอาณาจักรใหญ่แต่ครั้งโบราณ ป้อมจึงถูกเสริมเติมแต่งจนมีขนาดใหญ่มีมา ป้อมเมห์รานกาห์นี้ภายในตกแต่งประดับประดาด้วยแก้วหลากสี แบ่งเป็นห้องหรือห้องพระโรงขนาดใหญ่อีกหลายแห่ง อาทิ ตำนึก Moti Mahal, Sheesh Mahal, Phool Mahal (ใช้เวลาเดินทางประมาณ 6 ชั่วโมง)

ออกเดินทางสู่เมือง **จชัยปุร์** เพื่อเดินทางเข้าพักที่โรงแรมที่พัก



เที่ยง
บ่าย

รับประทานอาหารกลางวัน ณ ภัตตาคาร/โรงแรมที่พัก

นำท่านเยี่ยมชม **ป้อมเมห์รานการ์ห์ (Mehrangarh Fort)** เป็น 1 ใน 4 พระราชวังที่ใหญ่ที่สุดในอินเดีย ป้อมปราการที่ยาวเหยียดข้ามเขาสีถึง 125 ลูก ภายในมีพระราชวังที่สวยงามและใหญ่ที่สุด และเป็นจุดชมวิวเมืองสีฟ้าที่ดีที่สุด ไม่มีป้อมปราการแห่งไหนในราชอาณาจักรเด่นหง่าเทียบเท่า Mehrangarh Fort ไม่ว่าจะมองจากจุดไหนๆ ของเมืองจ็อดปูร์ มหาปราการหินถูกสร้างบนเนินเขาสูง 122 เมตร ใน ค.ศ.1459 เมื่อฤาษีท่านหนึ่งบอกแก่มหाराชาจ็อดระ (Jodha) พระองค์ควรสร้างเมืองขึ้นที่นี่

นำท่านเยี่ยมชม **วัด Chamunda Mataji** อีกหนึ่งวัดที่มีชื่อเสียง ศูนย์รวมจิตใจของเมือง ภายในมีเทพเจ้าอันเป็นเอกลักษณ์ของที่นี่ คือ มีเทษแต่่งองค์สององค์มีพาหนะเป็นสิงโต จนกระทั่งได้เวลาสมควร

จากนั้น นำท่านออกเดินทางสู่ **Mehrangarh Fort** ท่านจะได้เยี่ยมชมสิ่งปลูกสร้างสะอาดตา “Jaswant Thada” ก่อสร้างด้วยหินอ่อนทั้งหลัง และเป็นที่พักศพของมหाराชา **Jaswant Singh** ที่สองและสมาชิกคนอื่นๆ ในราชวงศ์



ค่ำ
ที่พัก

รับประทานอาหารค่ำ ณ โรงแรมที่พัก

นำท่านเข้าพักรู้ที่พักร **Ranbanka Hotel 4* (เมืองจ็อดปูร์)** หรือเทียบเท่า



วันที่แปด

เมฆาท์อาบู – กลุ่มวัดเซนดิลวาร่า – วัดวิมลวาสาหิ – วัดTejpal

เช้า

รับประทานอาหารเช้า ณ โรงแรมที่พัก

นำท่านออกเดินทางสู่ **เมฆาท์อาบู (Mount Abu)** หรือเรียกว่า **ภูเขาราชาทะเว** มีความสูงประมาณ 1,250 เมตรจากระดับน้ำทะเลจึงทำให้อากาศเย็นสบายทั้งปี เป็นเมืองพักผ่อน เนื่องจากแคว้นราชาสถานเป็นเขตทะเลทรายเป็นส่วนใหญ่ ทำให้ผู้คนหนีร้อนมาพักผ่อนที่นี่ และยังเป็นที่ยินยอมของคู่ฮันนีมูน เมฆาท์อาบูยังเป็นภูเขาศักดิ์สิทธิ์และยังเป็นทีแสงบุญของผู้ที่นับถือศาสนาเซน (ใช้เวลาเดินทางประมาณ 4 ชั่วโมง 30 นาที)

จากนั้น นำท่านเข้าพักรู้ โรงแรมที่พัก

เที่ยง

รับประทานอาหารกลางวัน ณ ภัตตาคาร/โรงแรมที่พัก

บ่าย

นำท่านเยี่ยมชม **กลุ่มวัดเซนดิลวาร่า (Dilwara Jain Temples)** ที่สลักเสลาด้วยหินอ่อนอย่างวิจิตรบรรจง ซึ่งมีจำนวน 5 วัด ตั้งอยู่บนทิวเขานอกเมือง

นำท่านเยี่ยมชม **วัดวิมลวาสาหิ (Vimal Vasahi)** และ **วัด Tejpal** ฯลฯ

ค่ำ

รับประทานอาหารค่ำ ณ โรงแรมที่พัก

ที่พัก

นำท่านเข้าพักรู้ที่พักรู้ **Cama Rajputana Hotel 4* (เมืองเมฆาท์อาบู)** หรือเทียบเท่า



วันที่เก่า

เมืองรานัคปุร์ – วิหารเซน – เมืองอูไคร์ปุร์

เช้า

รับประทานอาหารเช้า ณ โรงแรมที่พัก

นำท่านออกเดินทางสู่ เมืองรานัคปุร์ (Ranakpur)

นำท่านเยี่ยมชม วิหารเซน (Ranakpur Jain Temple) เป็นวิหารของศาสนาเซน สร้างโดยคหบดี Dharna Sah เมื่อเกือบ 500 ปีก่อน ภายในประกอบด้วยห้องโถงกว่า 24 ห้อง โดมทั้งหมด 80 โดม และเสาถึง 1,144 ต้น เสาแต่ละต้นจะถูกแกะสลักอย่างงดงามมาก คิดเป็นพื้นที่แกะสลักกว่า 3,000 ตารางเมตร ทั้งหมดถูกเก็บรักษาไว้อย่างดีเยี่ยม เมื่อสร้างวัดนี้จำเป็นต้องสร้างเมืองขึ้นมาเพื่อเป็นที่อาศัยของคนงานนับหมื่น และเป็นสถานที่ ที่สำคัญแห่งหนึ่งซึ่งผู้คนเดินทางมาเพื่อแสวงบุญ ทั้งยังเป็นพื้นที่ที่ใหญ่ที่สุดและมีความสำคัญมากสำหรับผู้นับถือศาสนาเซน เมืองดังกล่าวตั้งชื่อว่า "รานัคปุร์" เพื่อเป็นเกียรติแด่มหารานา แห่งราชอาณาจักร ผู้อนุญาตให้สร้างวัด (ใช้เวลาเดินทางประมาณ 3 ชั่วโมง 30 นาที)

เที่ยง

รับประทานอาหารกลางวัน ณ ภัตตาคาร/โรงแรมที่พัก

บ่าย

นำท่านออกเดินทางสู่ เมืองอูไคร์ปุร์ (Udaipur) ตั้งอยู่ทางตอนใต้ของแคว้นราชาสถาน และตั้งอยู่ริมทะเลสาบพิโซล่า เป็นราชธานีแห่งที่สองของอาณาจักร Mewar อูไคร์ปุร์เป็นเมืองที่ขึ้นชื่อด้านความโรแมนติกและเพียบพร้อมไปด้วยความงามของทะเลสาบ พระราชวังและน้ำพุที่สวยงาม (ใช้เวลาเดินทางประมาณ 2 ชั่วโมง 15 นาที)



ค่ำ

รับประทานอาหารค่ำ ณ โรงแรมที่พัก

ที่พัก

นำท่านเข้าพักสู่ที่พัก Radisson Blu Hotel 4* (เมืองอูไคร์ปุร์) หรือเทียบเท่า



วันที่สิบ

ซีดี พาเลซ – ฟาเตห์ ประกาห์ พาเลซ – ทะเลสาบพิโคลา

เช้า

รับประทานอาหารเช้า ณ โรงแรมที่พัก

นำท่านเยี่ยมชม ซีดี พาเลซ (Udaipur City Palace) หรือพระราชวังฤดูหนาว ซึ่งส่วนหนึ่งมีการดัดแปลงกลายเป็นพิพิธภัณฑ์ เปิดให้บุคคลทั่วไปเข้าชม พระราชวังแห่งนี้ถูกสร้างขึ้นด้วยหินแกรนิตและหินอ่อน ภายในประดับประดาด้วยกระจกและแก้วหลากสี นับเป็นพระราชวังที่ใหญ่ที่สุดในแคว้นราชาสถาน ปัจจุบันบางส่วนยังคงเป็นที่ประทับของราชตระกูล และมีการจัดแสดงวัตถุโบราณที่มีค่ามากมายให้ผู้ชมเข้าชม

จากนั้น นำท่านเยี่ยมชมภายนอก ฟาเตห์ ประกาห์ พาเลซ (Fateh Prakash Palace) ซึ่งมหาราชาองค์หนึ่งอยากได้เฟอร์นิเจอร์คริสตัลมาประดับวัง แต่ไม่ชอบเครื่องเรือนสไตล์ยุโรป จึงบัญชาให้กรมช่างในราชอาณาจักรทำเครื่องเรือนต้นแบบจากไม้ แกะสลักลวดลายสวยงามก่อนส่งไปยังอังกฤษเพื่อให้บริษัทคริสตัลทำเฟอร์นิเจอร์ตามแบบนั้น จากนั้นจึงค่อยส่งกลับมาประดับไว้ที่วังแห่งนี้

เที่ยง

รับประทานอาหารกลางวัน ณ ภัตตาคาร

บ่าย

นำท่านล่องเรือ ทะเลสาบพิโคลา (Lake Pichola Cruise) ชมทิวทัศน์รอบทะเลสาบในยามเย็น ทะเลสาบนี้มีความกว้าง 3 กม. ยาว 4 กม. มีเกาะอยู่ 2 เกาะคือ Jag Niwas และ Jag Mandir เกาะ Jag Niwas เป็นที่ตั้งของ The Lake Palace สร้างโดย Maharana Jagat Singh II เมื่อปี 1743 เพื่อใช้เป็นพระราชวังฤดูร้อน

ค่ำ
ที่พัก

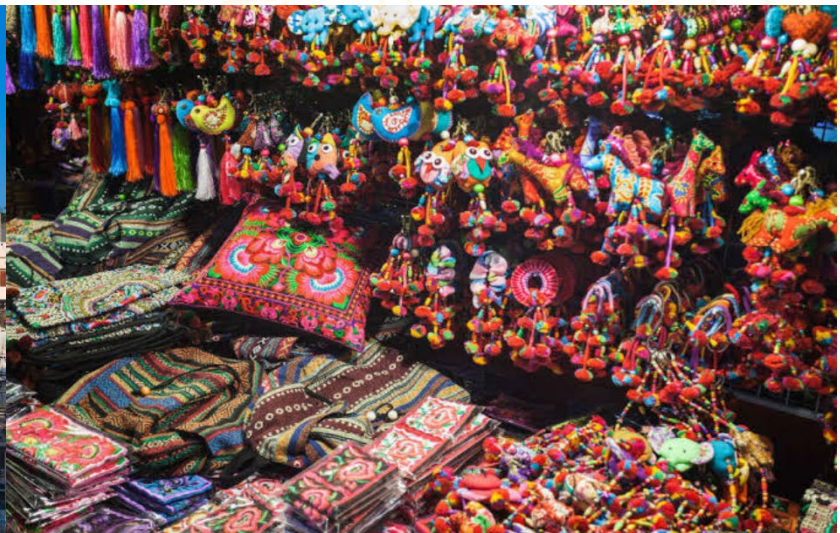
รับประทานอาหารค่ำ ณ โรงแรมที่พัก

นำท่านเข้าพักที่ Radisson Blu Hotel 4* (เมืองอูไดร์ปุร์) หรือเทียบเท่า



วันที่สิบเอ็ด วัดจักดิศ – เมืองอูเดเปอร์ – เมืองเดลี – ตลาดจันปาท

- เช้า** **รับประทานอาหารเช้า ณ โรงแรมที่พัก**
นำท่านเยี่ยมชม **วัดจักดิศ (Jagdish Temple)** เป็นวัดที่ใหญ่ที่สุดในเมืองอูเดเปอร์ และเป็นที
เคารพสักการะสำหรับชาวเมืองอูเดเปอร์ เป็นอย่างยิ่ง สร้างขึ้นในปี ค.ศ.1651 จากนั้นอิสระให้ท่าน
ได้ช้อปปิ้งของที่ระลึกตามอัธยาศัย
- เที่ยง** **อิสระรับประทานอาหารกลางวัน ณ สนามบิน (บริการคูปองเงินสดท่านละ 15 USD)**
จากนั้น นำท่านออกเดินทางสู่ **ท่าอากาศยานอูเดเปอร์**
- 12.50 น.** ออกเดินทางสู่ **เดลี (Delhi)** ประเทศอินเดีย (India) โดยสายการบินแอร์อินเดีย เที่ยวบิน
ที่ AI 470 (ใช้เวลาบินโดยประมาณ 1 ชั่วโมง 20 นาที)
- 14.15 น.** เดินทางถึง **ท่าอากาศยานนานาชาติอินทิรา คานธี** ประเทศอินเดีย (India)
นำท่านเที่ยวชม **ตลาดจันปาท (Janpath Market)** อิสระให้ท่านเลือกซื้อสินค้าพื้นเมืองและ
งานหัตถกรรมต่างๆ เช่น ผ้าไหมอินเดีย, เครื่องประดับอัญมณี, ไม้จันทน์หอมแกะสลัก, ของ
ตกแต่งประดับบ้าน ฯลฯ



- 18.00 น.** **รับประทานอาหารค่ำ ณ ภัตตาคาร**
จากนั้น นำท่านออกเดินทางสู่ **ท่าอากาศยานนานาชาติอินทิรา คานธี**



วันที่สิบสอง เดลี – กรุงเทพฯ

- 00.20 น. ออกเดินทางสู่ กรุงเทพฯ โดยสายการบิน Thai Airways (TG) เที่ยวบิน TG 316 (ใช้เวลาบินโดยประมาณ 4 ชั่วโมง 25 นาที)
- 05.45 น. เดินทางถึง กรุงเทพฯ โดยสวัสดิภาพและประทับใจ

*** ราคาและรายการอาจมีการเปลี่ยนแปลงตามความเหมาะสม ทั้งนี้ขึ้นอยู่กับสถานะของเงินบาทที่ไม่คงที่ การเปลี่ยนแปลงเวลาของสายการบิน / สถานะทางอากาศซึ่งการเปลี่ยนแปลงนี้ ทางบริษัทฯ จะยึดถือผลประโยชน์ของผู้เดินทางเป็นสำคัญ ***

ค่าทัวร์ต่อท่าน : อัตราค่าบริการนี้สำหรับผู้เดินทางตั้งแต่ 10 ท่าน ขึ้นไป


➢ ผู้ใหญ่พักห้องคู่ หรือเด็ก 1 ท่าน พักกับผู้ใหญ่ 1 ท่าน	89,900. -
➢ ในกรณีที่ท่านเดินทางคนเดียว ห้องพักเดี่ยว เพิ่มท่านละ	30,000. -
➢ ในกรณีไม่ใช้ตัวเครื่องบิน (กรุงเทพฯ-เดลี-อูไดปุร์-เดลี-กรุงเทพฯ) ลดจากค่าทัวร์	25,000. -

ราคาอาจมีการปรับขึ้น-ลง ตามราคาน้ำมันที่ปรับขึ้นลง แต่จะปรับตามความเป็นจริงที่สายการบินประกาศปรับ และที่มีเอกสารยืนยันเท่านั้น (คิด ณ วันที่ 8 กุมภาพันธ์ 2567)

การจองทัวร์

- หากท่านสนใจและประสงค์จะเดินทาง กรุณาจองทัวร์และชำระเงินมัดจำล่วงหน้า 40,000 บาท/ท่าน (เพื่อเป็นการยืนยันการเดินทางของท่าน)
- กรุณาชำระค่าทัวร์ส่วนที่เหลือล่วงหน้า 45 วัน ก่อนการเดินทาง หากท่านไม่ชำระเงินส่วนที่เหลือตามวันที่กำหนด ทางบริษัทฯ ถือว่าท่านยกเลิกการเดินทางโดยไม่มีเงื่อนไข

การจองทัวร์

ธนาคาร	ชื่อบัญชี	เลขที่บัญชี	สาขา	ประเภทบัญชี
 ธนาคารกสิกรไทย KASIKORNBANK	บจก.โก ทูเคเธอร์ แทรเวล	003-1-82860-0	ถนนราธิวาสราชนครินทร์	ออมทรัพย์



ค่าทัวร์รวม

- ค่าตั๋วเครื่องบินไป-กลับ กรุงเทพฯ-เดลี//เดลี-กรุงเทพฯ โดยสายการบิน Thai Airways
- ค่าตั๋วเครื่องบินไป-กลับ อูไดปุร์-เดลี โดยสายการบิน Air India
- ค่าโรงแรมที่พัก 10 คืน ระดับมาตรฐาน (พักห้องละ 2 ท่าน)
- ค่าอาหารทุกมื้อตามระบุ และค่าน้ำดื่ม วันละ 2 ขวด/ท่าน
- ค่าพาหนะในการนำเที่ยว ตลอดการเดินทาง
- ค่าเข้าชมสถานที่ตามระบุไว้ในโปรแกรม
- ค่ามัคคุเทศก์ท้องถิ่นและหัวหน้าทัวร์คนไทยคอยอำนวยความสะดวกให้แก่ท่านตลอดการเดินทาง
- ค่าประกันอุบัติเหตุระหว่างการเดินทางในวงเงินท่านละ 1,000,000บาท และค่ารักษาพยาบาลในต่างประเทศวงเงิน 500,000 บาท **(ประกันไม่ครอบคลุมผู้ที่มีอายุตั้งแต่ 75 ปี ขึ้นไป)**

ค่าทัวร์ไม่รวม

- ค่าทิปคนขับรถและไกด์ท้องถิ่นตลอดทริป ท่านละ 55 USD
- ค่าทิปหัวหน้าทัวร์ไทย 36 USD (เงินไทยประมาณ 1,300 บาท)
- ค่าใช้จ่ายส่วนตัว อาทิ ค่าโทรศัพท์, ค่าซักรีด, ค่าเครื่องดื่มในห้องพัก และค่าอาหารที่สั่งมาในห้องพักค่าอาหารและเครื่องดื่มที่สั่งพิเศษ ในร้านอาหารนอกเหนือจากที่ทางบริษัทจัดให้ยกเว้นจะตกลงกันเป็นกรณีพิเศษ เช่น หากท่านทานได้เฉพาะอาหารทะเลเพียงอย่างเดียว ท่านต้องมีค่าใช้จ่ายเพิ่ม
- ค่าทำหนังสือเดินทาง (พาสปอร์ต)
- ค่าน้ำหนักของกระเป๋าเดินทางที่เกินกว่าสายการบินกำหนด (20 กก./1ใบ/ท่าน)
- ค่าภาษีมูลค่าเพิ่ม 7% และภาษีหัก ณ ที่จ่าย 3%
- ค่าธรรมเนียมน้ำมันของสายการบิน (หากมีการปรับขึ้น)
- ค่าใช้จ่ายอื่นๆ ที่ไม่ได้ระบุไว้ในรายการ
- ไม่มีแจกกระเป๋าหรือของพรีเมียมต่างๆ

การยกเลิก

<input checked="" type="checkbox"/> ยกเลิกก่อนการเดินทาง 45 วัน	คืนค่าใช้จ่ายทั้งหมด (ยกเว้นค่าวีซ่าที่ยื่นและตั๋วเครื่องบินที่ออกล่วงหน้าและกรุ๊ปที่เดินทางช่วงวันหยุดหรือเทศกาล (สงกรานต์ วันแรงงาน ช่วงเดือนตุลาคม และปีใหม่) ที่ต้องการันตี มัดจำกับทางสายการบินหรือกรุ๊ปที่มีการ การันตีค่ามัดจำที่พัก โดยตรงหรือโดยการผ่านตัวแทนในประเทศหรือต่างประเทศและไม่อาจขอคืนเงินได้)
<input checked="" type="checkbox"/> ยกเลิกก่อนการเดินทาง 30 - 44 วัน	หักค่าใช้จ่าย 50% + ค่าวีซ่าและค่าใช้จ่ายอื่นๆ (ถ้ามี)
<input checked="" type="checkbox"/> ยกเลิกก่อนการเดินทาง 1 - 29 วัน	หักค่าใช้จ่าย 100%

หากมีการยกเลิกการจองทัวร์ หลังได้ทำการยื่นวีซ่าเรียบร้อยแล้ว บริษัทขอสงวนสิทธิ์ในการนำเล่มพาสปอร์ตไปยกเลิกวีซ่าในทุกกรณี ไม่ว่าค่าใช้จ่ายในการยื่นวีซ่าจะรวมหรือแยกจากรายการทัวร์ก็ตาม



กรณียกเลิก

- ⊗ (ยกเลิกหลังจากวางเงินมัดจำ บริษัทฯจะคิดค่าใช้จ่ายที่เกิดขึ้นจริง ณ วันนั้น ที่ไม่สามารถ คืนเงินได้ (ตัวอย่างเช่นค่าตั๋วเครื่องบิน, ค่าวีซ่า, ค่ามัดจำห้องพัก เป็นต้น)
- ⊗ (ยกเลิกหลังจากจ่ายเงินเต็มจำนวน บริษัทฯขอสงวนสิทธิ์ในการคืนเงินทั้งหมดในทุกกรณี)
- ⊗ กรณีเจ็บป่วย จนไม่สามารถเดินทางได้ ซึ่งต้องมีใบรับรองแพทย์จากโรงพยาบาลรับรอง บริษัทฯจะทำเรื่องยื่นเอกสารไปยังสายการบิน โรงแรม และในทุกๆ การให้บริการ เพื่อให้พิจารณาอีกครั้ง ทั้งนี้ อาจจะต้องใช้ระยะเวลาในการดำเนินการ ซึ่งไม่สามารถแจ้งได้ว่าสามารถคืนเงินได้ทั้งหมดหรือบางส่วน หรือไม่ได้เลย เพราะขึ้นอยู่กับพิจารณาและตัดสินใจของสายการบิน โรงแรมและในทุกๆ บริการอื่นๆเป็นสำคัญ



เอกสารในการใช้วีซ่า

1. ไฟล์หน้าหนังสือเดินทาง (Passport)

หน้า Passport สี (เท่านั้น) โดยเห็นเต็มทั้งสองหน้าคู่ เป็นไฟล์ PDF หรือ JPEG โดยต้องมีหน้าเหลือสำหรับประทับวีซ่าอย่างน้อย 2 หน้าต้องมีอายุการใช้งานเหลือไม่น้อยกว่า 6 เดือน นับจากหลังวันเดินทาง หนังสือเดินทางห้ามชำรุด หรือขีดเขียนใดๆทั้งสิ้นภายในหนังสือเดินทาง

ตัวอย่าง



2. ไฟล์รูปถ่าย

ไฟล์รูปถ่ายสี พื้นหลังสีขาว (สามารถถ่ายเองได้โดยหันหลังเข้ากำแพง) โดยไม่ตกแต่งรูป, ไม่ใส่เครื่องประดับ, ไม่สวมใส่แว่นตา/คอนแทคเลนส์แฟชั่น, ไม่สวมเสื้อสีขาว และเห็นใบหน้าอย่างชัดเจน (เหมือนรูปถ่ายวีซ่าเซงเก้น)



3. เอกสารกรอกข้อมูลส่วนตัว

จะได้รับไฟล์กรอกข้อมูลส่วนตัวเพื่อยื่นวีซ่าเมื่อกรู๊ปยืนยันการเดินทาง

เอกสารยื่นวีซ่าอาจมีการปรับเปลี่ยนและขออัพเดทเพิ่มเติมได้ตลอดเวลา หากทางสถานทูตแจ้งขอเพิ่มเติม



หมายเหตุ

- บริษัทขอสงวนสิทธิ์ในการยกเลิกการเดินทาง **ในกรณีที่มิผู้เดินทาง ต่ำกว่า 15 ท่าน** โดยจะแจ้งให้ผู้เดินทางทราบล่วงหน้า อย่างน้อย 30 วัน ก่อนการเดินทาง
- บริษัท ขอสงวนสิทธิ์การเปลี่ยนแปลงโปรแกรม ราคา และเงื่อนไขทั้งหมดโดยมิต้องแจ้งให้ทราบล่วงหน้า
- บริษัท มีสิทธิ์ที่จะเปลี่ยนแปลงรายละเอียดบางประการในทัวร์นี้ เมื่อเกิดเหตุสุดวิสัยจนไม่อาจแก้ไขได้
- บริษัท มีสิทธิ์ในการเปลี่ยนแปลงการพาเข้าชม สถานที่ท่องเที่ยวใดๆที่ปิดทำการ โดยจะจัดหาสถานที่ท่องเที่ยวอื่น ๆ เพื่อทดแทนเป็นลำดับแรก หรือคืนค่าเข้าชมแก่ผู้เดินทางแทน
- รายการอาจมีการเปลี่ยนแปลงตามความเหมาะสม เนื่องจากความล่าช้าของสายการบิน โรงแรมที่พักในต่างประเทศ เหตุการณ์ทางการเมือง และภัยธรรมชาติ ฯลฯ ที่อยู่นอกเหนือการควบคุมของทางบริษัทฯ หรือ ค่าใช้จ่ายเพิ่มเติมที่เกิดขึ้นทางตรง หรือทางอ้อม เช่น การเจ็บป่วย การถูกทำร้าย การสูญหาย ความล่าช้า หรือ จากอุบัติเหตุต่างๆ ทั้งนี้ บริษัทฯ จะคำนึงถึงความปลอดภัยและความสะดวกของผู้เดินทางเป็นสำคัญ
- บริษัทฯ จะไม่รับผิดชอบในกรณีที่กองตรวจคนเข้าเมือง ห้ามผู้เดินทางเข้าหรือออกนอกประเทศ เนื่องจากมีสิ่งผิดกฎหมาย หรือสิ่งของห้ามนำเข้าประเทศ เอกสารเดินทางไม่ถูกต้อง หรือ ความประพฤติส่อไปในทางเสื่อมเสีย หรือด้วยเหตุผลใด ๆ ก็ตามที่กองตรวจคนเข้าเมืองพิจารณาแล้ว ทางบริษัทฯ ไม่รับผิดชอบค่าใช้จ่าย
- รายการนี้เป็นเพียงข้อเสนอที่ควรได้รับการยืนยันจากบริษัทฯ อีกครั้งหนึ่ง หลังจากได้สำรองที่นั่งบนเครื่องบิน และโรงแรมที่พักในต่างประเทศเป็นที่เรียบร้อยแล้ว แต่อย่างไรก็ตามรายการนี้อาจเปลี่ยนแปลงได้ตามความเหมาะสม
- การไม่รับประทานอาหารเช้าไม่เที่ยวตามรายการ ไม่สามารถขอหักค่าบริการคืนได้ เพราะการชำระค่าทัวร์เป็นไปในลักษณะเหมาจ่าย
- ในกรณีที่ท่านจะใช้หนังสือเดินทางราชการ (เล่มสีน้ำเงิน) / หนังสือเดินทางนักรทูต (เล่มสีแดง) เดินทางกับคณะ บริษัทฯ ขอสงวนสิทธิ์ที่จะไม่รับผิดชอบ หากท่านถูกปฏิเสธการเข้าหรือออกนอกประเทศใดประเทศหนึ่ง เพราะโดยปกตินักท่องเที่ยวใช้หนังสือเดินทางบุคคลธรรมดา (เล่มสีเลือดหมู)

กรณีเดินทางโดยลูกค้าจัดการตั๋วเครื่องบินเอง

- ในกรณีลูกค้าดำเนินการเรื่องตั๋วเครื่องบินเองและมาเที่ยวรวมกับคณะ (Join Tour) ลูกค้าต้องดำเนินการมาพบคณะทัวร์ด้วยตัวเอง และต้องรับผิดชอบค่าใช้จ่ายในการมาพบคณะใหญ่ด้วยตัวเอง รวมถึงหากกรณีเที่ยวบินของคณะใหญ่เกิดความล่าช้าหรือยกเลิกเที่ยวบินอันด้วยสาเหตุใดๆก็ตาม
- บริษัทขอสงวนสิทธิ์ในการยกเลิกการเดินทาง **ในกรณีที่มิผู้เดินทาง ต่ำกว่า 15 ท่าน** โดยจะแจ้งให้ผู้เดินทางทราบล่วงหน้า อย่างน้อย 30 วัน ก่อนการเดินทาง
- บริษัทฯ ขอสงวนสิทธิ์การเปลี่ยนแปลงโปรแกรม ราคา และเงื่อนไขทั้งหมดโดยมิต้องแจ้งให้ทราบล่วงหน้า
- บริษัทฯ มีสิทธิ์ที่จะเปลี่ยนแปลงรายละเอียดบางประการในทัวร์นี้ เมื่อเกิดเหตุสุดวิสัยจนไม่อาจแก้ไขได้
- บริษัทฯ มีสิทธิ์ในการเปลี่ยนแปลงการพาเข้าชม สถานที่ท่องเที่ยวใดๆที่ปิดทำการ โดยจะจัดหาสถานที่ท่องเที่ยวอื่น ๆ เพื่อทดแทนเป็นลำดับแรก หรือคืนค่าเข้าชมแก่ผู้เดินทางแทน
- รายการอาจมีการเปลี่ยนแปลงตามความเหมาะสม เนื่องจากความล่าช้าของสายการบิน โรงแรมที่พักในต่างประเทศ เหตุการณ์ทางการเมือง และภัยธรรมชาติ ฯลฯ ที่อยู่นอกเหนือการควบคุมของทางบริษัทฯ หรือ ค่าใช้จ่ายเพิ่มเติมที่เกิดขึ้นทางตรง หรือทางอ้อม เช่น การเจ็บป่วย การถูกทำร้าย การสูญหาย ความล่าช้า หรือ จากอุบัติเหตุต่างๆ ทั้งนี้ บริษัทฯ จะคำนึงถึงความปลอดภัยและความสะดวกของผู้เดินทางเป็นสำคัญ



- บริษัทฯ จะไม่รับผิดชอบในกรณีที่กองตรวจคนเข้าเมือง ห้ามผู้เดินทางเข้าหรือออกนอกประเทศ เนื่องจากมีสิ่งผิดกฎหมาย หรือสิ่งของห้ามนำเข้าประเทศ เอกสารเดินทางไม่ถูกต้อง หรือ ความประพฤติส่อไปในทางเสื่อมเสีย หรือด้วยเหตุผลใด ๆ ก็ตามที่กองตรวจคนเข้าเมืองพิจารณาแล้ว ทางบริษัทฯ ไม่รับผิดชอบค่าใช้จ่าย
- รายการนี้เป็นเพียงข้อเสนอที่ต้องได้รับการยืนยันจากบริษัทฯ อีกครั้งหนึ่ง หลังจากได้สำรองที่นั่งบนเครื่องบิน และโรงแรมที่พักในต่างประเทศเป็นที่เรียบร้อยแล้ว แต่อย่างไรก็ตามรายการนี้อาจเปลี่ยนแปลงได้ตามความเหมาะสม
- การไม่รับประทานอาหารเช้าไม่เกี่ยวข้องกับรายการ ไม่สามารถขอหักค่าบริการคืนได้ เพราะการชำระค่าทัวร์เป็นไปในลักษณะเหมาจ่าย
- ในกรณีที่ท่านจะใช้หนังสือเดินทางราชการ (เล่มสีน้ำเงิน) / หนังสือเดินทางนักรทูต (เล่มสีแดง) เดินทางกับคณะ บริษัทฯ สงวนสิทธิ์ที่จะไม่รับผิดชอบ หากท่านถูกปฏิเสธการเข้าหรือออกนอกประเทศใดประเทศหนึ่ง เพราะโดยปกตินักท่องเที่ยวใช้หนังสือเดินทางบุคคลธรรมดา (เล่มสีเลือดหมู)

กรณีเดินทางโดยลูกค้าจัดการตั๋วเครื่องบินเอง

- ในกรณีลูกค้าดำเนินการเรื่องตั๋วเครื่องบินเองและมาเที่ยวรวมกับคณะ (Join Tour) ลูกค้าต้องดำเนินการมาพบคณะทัวร์ด้วยตัวเอง และต้องรับผิดชอบค่าใช้จ่ายในการมาพบคณะใหญ่ด้วยตัวเอง รวมถึงหากกรณีเที่ยวบินของคณะใหญ่เกิดความล่าช้าหรือยกเลิกเที่ยวบินอันด้วยสาเหตุใดๆก็ตาม

ตั๋วเครื่องบิน

- ในการเดินทางเป็นหมู่คณะผู้โดยสารจะต้องเดินทางไป-กลับ หากท่านต้องการเลื่อนวันเดินทางกลับ ท่านจะต้องชำระ ค่าใช้จ่ายส่วนต่างที่สายการบินเรียกเก็บโดยสายการบิน เป็นผู้กำหนด ซึ่งทางบริษัทฯ ไม่สามารถเข้าไปแทรกแซงได้ และในกรณีที่ยกเลิกการเดินทาง ถ้าทางบริษัทฯ ได้ออกตั๋วเครื่องบินไปแล้ว ผู้เดินทางต้องรอ Refund ตามระบบของสายการบินเท่านั้น (ในกรณีที่ตั๋วเครื่องบินสามารถทำการ Refund ได้เท่านั้น)
- ท่านที่จะออกตั๋วเครื่องบินภายในประเทศ โปรดแจ้งฝ่ายขายก่อนเพื่อขอคำยืนยันว่าทัวร์นั้นๆ ยืนยันการเดินทาง แน่แน่นอน หากท่านออกตั๋วเครื่องบินในประเทศโดยไม่ได้รับการยืนยันจากพนักงาน แล้วทัวร์นั้นยกเลิก บริษัทฯ ไม่สามารถรับผิดชอบค่าใช้จ่ายใดๆที่เกี่ยวข้องกับตั๋วเครื่องบินภายในประเทศได้
- หากในกรณีที่สายการบินมีการปรับเปลี่ยนตารางเที่ยวบิน ซึ่งอยู่นอกเหนือจากการควบคุมทางบริษัทฯ จะไม่รับผิดชอบต่อค่าใช้จ่ายใดๆทั้งสิ้น
- **เมื่อท่านจองทัวร์และชำระมัดจำแล้ว หมายถึงท่านยอมรับในข้อความและเงื่อนไขที่บริษัทฯ แจ้งแล้วข้างต้น**

โรงแรมและห้อง

- ห้องพักในโรงแรมเป็นแบบห้องพักคู่ (TWN/DBL) ในกรณีที่ท่านมีความประสงค์จะพักแบบ 3 ท่าน / 3 เตียง (TRIPLE ROOM) ขึ้นอยู่กับข้อกำหนดของห้องพักและรูปแบบของห้องพักของแต่ละโรงแรม ซึ่งมักมีความแตกต่างกัน ซึ่งอาจจะทำให้ท่านไม่ได้ห้องพักติดกันตามที่ต้องการ หรือ อาจไม่สามารถจัดห้องที่พักแบบ 3 เตียงได้
- โรงแรมหลายแห่งในยุโรป จะไม่มีเครื่องปรับอากาศเนื่องจากอยู่ในแถบที่มีอุณหภูมิต่ำ เครื่องปรับอากาศที่มีจะให้บริการในช่วงฤดูร้อนเท่านั้น
- ในกรณีที่มีการจัดประชุมนานาชาติ (TRADE FAIR) เป็นผลให้ค่าโรงแรมสูงขึ้น 3-4 เท่าตัว บริษัทฯ ขอสงวนสิทธิ์ในการปรับเปลี่ยนหรือย้ายเมืองเพื่อให้เกิดความเหมาะสม

กระเป๋าเล็กถือติดตัวขึ้นเครื่องบิน

- กรูมนางคนนำของมีคม ทุกชนิด ใส่ในกระเป๋าใบเล็กที่จะถือขึ้นเครื่องบิน เช่น มีดพับ กรรไกรตัดเล็บทุกขนาด ตะไบเล็บ เป็นต้น **กรุณาใส่ในกระเป๋าเดินทางใบใหญ่ห้ามนำติดตัวขึ้นบนเครื่องบินโดยเด็ดขาด**
- วัตถุที่เป็นลักษณะของเหลว อาทิ คริม โลชั่น น้ำหอม ยาสีฟัน เจล สเปรย์ และเหล้า เป็นต้น จะถูกทำการตรวจอย่างละเอียดอีกครั้ง โดยจะอนุญาตให้ถือขึ้นเครื่องได้ไม่เกิน 10 ชิ้น ในบรรจุภัณฑ์ละไม่เกิน 100 ml. แล้วใส่รวมเป็นที่เดียวกันในถุงใสพร้อมที่จะสำแดงต่อเจ้าหน้าที่รักษาความปลอดภัยตามมาตรการองค์การการบินพลเรือนระหว่างประเทศ (ICAO)



- หากท่านซื้อสินค้าปลอดภาษีจากสนามบิน จะต้องปิดผนึกกล่องโดยระบุ วันเดินทาง เที่ยวบิน จึงสามารถนำขึ้นเครื่องได้ และห้ามมีร่องรอยการเปิดปากกล่องโดยเด็ดขาด

การชดเชยค่ากระเป๋าในการสูญหาย

- ของมีค่าทุกชนิด **ขอแนะนำไม่ควรใส่เข้าไปในกระเป๋าใบใหญ่ที่เช็กไปกับเครื่อง** เพราะหากเกิดการสูญหาย สายการบินจะรับผิดชอบชดใช้ตามกฎหมายโออาต้าเท่านั้น ซึ่งจะชดใช้ให้ประมาณ กิโลกรัมละ 20 USD คุณด้วยน้ำหนักกระเป๋าจริง ทั้งนี้จะชดเชยไม่เกิน USD 400 กรณีเดินทางชั้นธรรมดา (Economy) หรือ USD 600 กรณีเดินทางชั้นธุรกิจ (Business) ดังนั้นจึงไม่แนะนำให้โหลดของมีค่าทุกประเภทลงกระเป๋าใบใหญ่
- กรณีกระเป๋าใบเล็ก (Hand Carry) เกิดการสูญหาย บริษัทฯ ไม่สามารถรับผิดชอบต่อชดเชยค่าเสียหายให้ท่านได้ ดังนั้นท่านต้องระวังทรัพย์สินส่วนตัวของท่าน
- บริษัทฯ ขอสงวนสิทธิ์ที่จะรับผิดชอบต่อกรณีกระเป๋าเดินทางของท่านเกิดความชำรุด หรือสูญหาย ไม่ว่าจะกรณีใดๆ ทั้งสิ้น ในระหว่างการเดินทาง

การเดินทางเป็นครอบครัว

- หากท่านเดินทางเป็นครอบครัวใหญ่ หรือเดินทางพร้อมสมาชิกในครอบครัว ที่ต้องได้รับการดูแลพิเศษ (Wheelchair), เด็ก, และผู้สูงอายุ มีโรคประจำตัว ไม่สะดวกเดินท่องเที่ยวในระยะเวลาเกินกว่า 4-5 ชั่วโมงติดต่อกัน ม่านและครอบครัวต้องให้การดูแลสมาชิกภายในครอบครัวของตนเอง เนื่องจากการเดินทางเป็นหมู่คณะ หัวหน้าทัวร์มีความจำเป็นต้องดูแลคณะทัวร์ทั้งหมด

หลังจากการจองทัวร์และชำระเงินมัดจำแล้ว ทางบริษัทฯ ถือว่าท่านได้ยอมรับในข้อตกลงและเงื่อนไข
ที่บริษัทฯ ได้ระบุไว้ข้างต้นทุกประการ