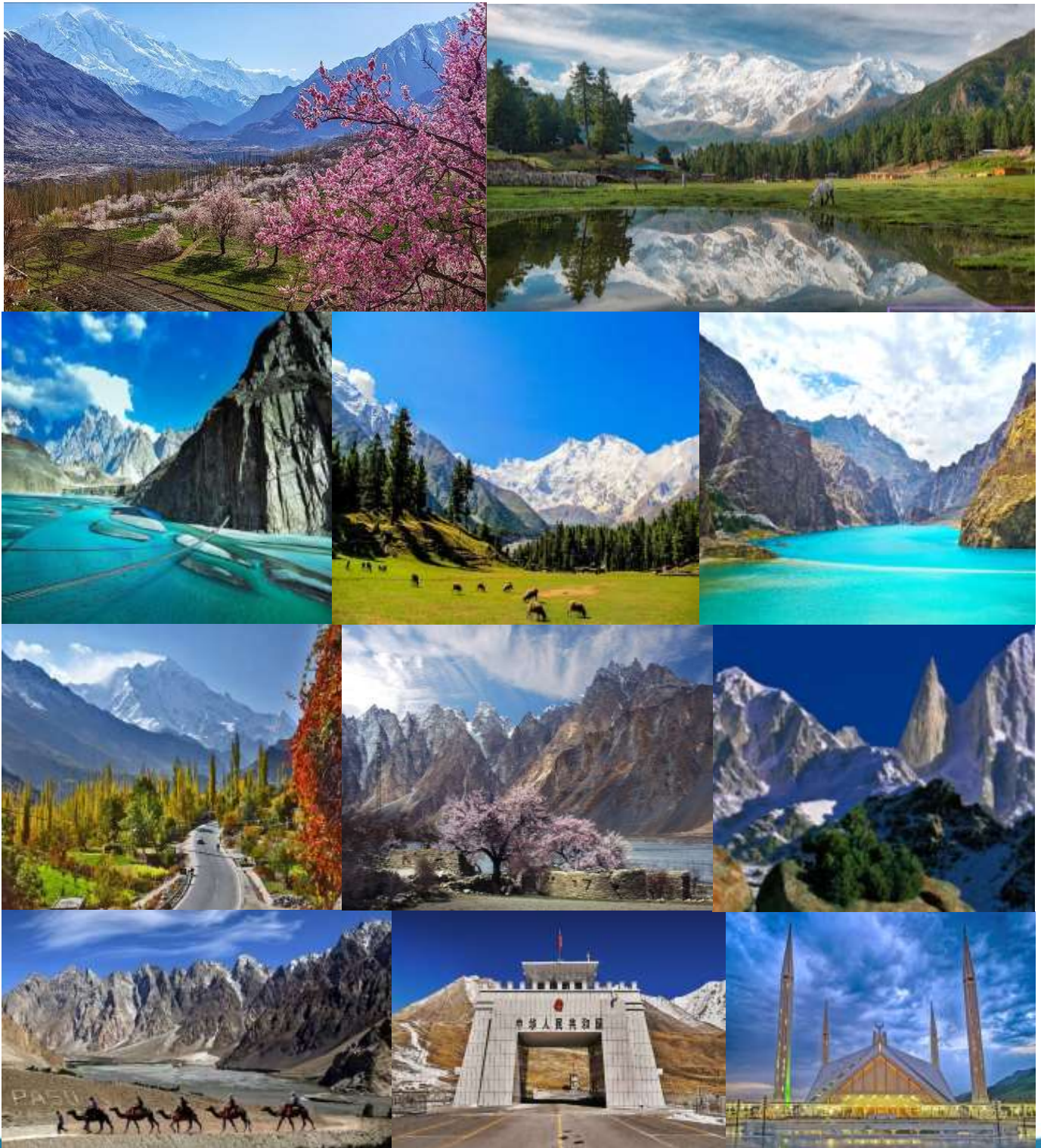


# ปากีสถาน คาราโครัมไฮเวย์ 11 วัน(TG)

พักโรงแรม 3+4+5ดาว(โรงแรมที่ดีตามพื้นที่นั้นๆ) บินภายใน 1 ครั้ง

เมืองอิสลามาบัด - เมืองเบชาม - เมืองซีลาส - หุบเขาสวรรค์ แฟร์มีโดวส์ - ราคาโพชิ - ดุยเกอร์ - เมืองคาริมมาบัด - นาการ์ วัลเลย์ - ป้อมปราการบอลทิต - ทะเลสาบออตตาบัด - เมืองกุลมิต - เมืองพาสสุ - ด่านคุนจิราบพาส - หมู่บ้านกานิช - พระพุทธรูปคาร์กาห์ - เมืองกิลกิต - เมืองตักลีลา



กำหนดการเดินทาง						
เมษายน	13 - 23 เมษายน					99,900.-
พฤษภาคม	01 - 11 พฤษภาคม					99,900.-
ตุลาคม	02 - 12 ตุลาคม					99,900.-
ตารางเที่ยวบิน						
วันบิน	เมือง		CODE	เที่ยวบิน	เวลา	ระยะเวลา
วันที่แรก	กรุงเทพฯ	อิสลามาบัด	BKK-ISB	TG-349	19.00-22.10	06.50 ชม.
วันที่ลืบ	อิสลามาบัด	กรุงเทพฯ	ISB-BKK	TG-350	23.20-06.25	05.33 ชม.
วันแรก	กรุงเทพฯ (สุวรรณภูมิ) - อิสลามาบัด					
16.00 น.	คณะพร้อมกัน ณ ท่าอากาศยานสุวรรณภูมิ พบกับเจ้าหน้าที่ ของบริษัท ที่ชั้น 4 แถว C เคาน์เตอร์สายการบินไทย (TG) ประตู 2 โดยมีเจ้าหน้าที่บริษัท คอยอำนวยความสะดวกแก่ท่าน					
19.00 น.	✈️ “ออกเดินทางสู่ อิสลามาบัด โดยสายการบินไทย เที่ยวบินที่ TG-349					
22.10 น.	เดินทางถึงท่าอากาศยานเมืองอิสลามาบัด ประเทศปากีสถาน นำท่านผ่านพิธีการตรวจคนเข้าเมือง จากนั้นท่านเดินทางสู่โรงแรมที่พัก					
<b>พักที่</b>	<b>PEARL CONTINENTAL HOTEL หรือเทียบเท่า</b>					
วันที่สอง	เมืองอิสลามาบัด - เมืองเบชาม - เมืองชิลาส					
<b>เช้า</b>	รับประทานอาหารเช้า ณ ห้องอาหารโรงแรม					
	นำท่านเดินทางสู่เมืองชิลาส ไปบนถนน คาราโครัม ไฮเวย์ ถนนสำคัญที่เชื่อมโลกฝั่งตะวันออกและตะวันตกเข้าด้วยกัน ผ่านเมืองเบชาม (BESHAM) ศูนย์กลางทางการค้าใหญ่ของเส้นทางสายไหม					
<b>เที่ยง</b>	รับประทานอาหารกลางวัน ณ ภัตตาคารอาหารท้องถิ่น					
	เดินทางต่อสู่เมืองชิลาส(CHILAS) **คืนนี้ท่านต้องเตรียมสัมภาระใบเล็กสำหรับพักค้าง 2 คืน ในแพร์มีโดวส์**					
<b>ค่ำ</b>	รับประทานอาหารค่ำ ณ ห้องอาหารของโรงแรม					
<b>พักที่</b>	<b>SHANGRILA HOTEL หรือเทียบเท่า</b>					
วันที่สาม	เมืองชิลาส - แพร์มีโดวส์					
<b>เช้า</b>	รับประทานอาหารเช้า ณ ห้องอาหารของโรงแรม					
	นำท่านเดินทางไปยังสะพานไรโกท(RAIKOT BRIDGE) เพื่อเปลี่ยนรถจี๊ป เพื่อเดินทางสู่หมู่บ้าน Tatto ใช้เวลาเดินทางประมาณ 1.30 ชม.					
<b>เที่ยง</b>	รับประทานอาหาร ณ ภัตตาคารอาหารท้องถิ่น					

	<p>จากนั้นนำท่านขี่ม้าไปยังที่พักในแฟร์มีโดวส์ (FAIRY MEADOWS) ประมาณ 1.30 ชม. สถานที่แห่งนี้ได้ชื่อว่าเป็นทุ่งหญ้าแห่งเทพนิยายที่รายล้อมด้วยแนวภูเขา ป่าสน อันสวยงาม ที่ระดับความสูง 3,300 เมตรจากระดับน้ำทะเล และถูกประกาศให้เป็นอุทยานแห่งชาติในปี 1995 อีกทั้งยังเป็นจุดเริ่มต้นเทรคคิงของเส้นทาง นังกาพารบัต (Nanga Parbat) ยอดเขาที่สูงเป็นอันดับ 9 ของโลก ที่ความสูง 8,126 เมตรอีกด้วย</p> <p>เดินทางถึงที่พัก อิสระให้ท่านพักผ่อน เดินเล่น ถ่ายรูปตามอัธยาศัย</p>	
ค่ำ	รับประทานอาหารค่ำ ณ ห้องอาหารของโรงแรม	
พักที่	<b>RAIKOT SARAI HOTEL หรือเทียบเท่า</b>	
วันที่สี่	<b>แฟร์มีโดวส์</b>	
เช้า	รับประทานอาหารเช้า ณ ห้องอาหารของโรงแรม	
	<p>เริ่มต้นเดินทางไปยัง Bayal Camp และ Nangaparat Base Camp ใช้เวลาเดินทางประมาณ 4.30 - 5 ชม.</p> <p>***สำหรับท่านที่ไม่ต้องการเทรคคิง ท่านสามารถอิสระพักผ่อน เดินเล่นถ่ายรูปตามอัธยาศัยบริเวณที่พักได้***</p>	
เที่ยง	รับประทานอาหาร	
	นำท่านเดินทางกลับที่พัก ประมาณ 1.30 - 2.30 ชม.	
ค่ำ	รับประทานอาหารค่ำ ณ ห้องอาหารของโรงแรม	
พักที่	<b>RAIKOT SARAI HOTEL หรือเทียบเท่า</b>	
วันที่ห้า	<b>แฟร์มีโดวส์ - ราคาโพชิ - ดุยกอร์ - เมืองคาริมมาบัต</b>	
เช้า	รับประทานอาหารเช้า ณ ห้องอาหารของโรงแรม	
	นำท่านขี่ม้าลงจากเขา ก่อนเปลี่ยนเป็นรถจี๊ปเพื่อไปยังสะพานไรโกท และเปลี่ยนเป็นรถบัสเพื่อเดินทางไปยังเมืองคาริมมาบัต	
เที่ยง	รับประทานอาหาร ณ ภัตตาคารอาหาร	
	<p>แวะถ่ายรูป จุดเชื่อมต่อระหว่างเทือกเขา (Junction point) 3 เทือกเขาสำคัญ ได้แก่ หิมาลัย, ฮินดูกูช และ คาราโครัม ถือว่าเป็นจุดที่สามารถชมความสวยงามของแนวภูเขาได้โดยรอบ</p> <p>จากนั้นนำท่านเดินทางต่อไปยัง เมืองคาริมมาบัต (KARIMABAD) แวะดื่มชาที่จุดชมวิวราคาโพชิ (Rakaposhi) ท่านสามารถชมความสวยงามของเทือกเขาราคาโพชิ รวมถึงยอดเขาที่มีความสูง 7,788 เมตรจากระดับน้ำทะเล ซึ่งถือว่าสูงเป็นอันดับที่ 27 ของโลก ท่านสามารถซื้อ</p>	

	สินค้าพื้นเมืองได้ที่บริเวณร้านจำหน่ายของที่ระลึก จนกระทั่งได้เวลาอันสมควรเดินทางสู่โรงแรมที่พัก	
ค่า	รับประทานอาหารค่ำ ณ ห้องอาหารของโรงแรม	
พักที่	<b>HILLTOP HOTEL หรือเทียบเท่า</b>	
วันที่หก	<b>ดูเยอร์ – นาการ์ วัลเลย์ – บ้อมปราการบอลทิต – ทะเลสาบอิตตาบัต</b>	
	เดินทางไปชมพระอาทิตย์ขึ้นที่จุดชมวิว บนหุบเขาสุนซ่า ซึ่งท่านจะได้ชื่นชม ความสวยงามของยอดเขาต่างๆโดยรอบ ท่านจะได้เห็นยอดเขาที่มีรูปร่างลักษณะแปลกตาจนถูกขนานนามว่า <b>นิ้วมือของหญิงสาว หรือ Lady Finger</b> และรวมถึงยอดเขาที่สูงที่สุดระดับโลกถึง 5 เขา คือ รัตคาโปซี, Diran, Golden Peak, Ulter Peak และ Mulogianting Peak	
เช้า	รับประทานอาหารเช้า ณ ห้องอาหารของโรงแรม	
	เดินทางสู่ <b>นาการ์วัลเลย์ (NAGAR VALLEY)</b> มีความสูงจากระดับน้ำทะเลที่ 2438 เมตร อดีตนั้นเคยเป็นเมืองหลวงรัฐนากา จนกระทั่งล่มสลายลงในปี ค.ศ. 1974 ปัจจุบันเป็นสถานที่ท่องเที่ยวที่เต็มไปด้วยความงดงามของต้นไม้ ลำธารตลอดทาง ท่านจะได้ชื่นชมความงามของเทือกเขาราคาโปซี และเทือกเขาอีกหลาย ๆ และอื่น ๆ อีกกว่า 30 ยอดเขา แวะชมธารน้ำแข็งฮ็อปปเปอร์ ( <b>GLACIER HOPPER</b> ) เป็นธารน้ำแข็งที่มีความเก่าแก่จากการทับถมของหิมะที่มาอย่างยาวนาน จากหิมะจนกลายเป็นหินมีบันทึกว่าธารน้ำแข็งแห่งนี้เป็น เคลื่อนไหวเร็วที่สุดในโลก	
เที่ยง	รับประทานอาหาร ณ ภัตตาคารอาหาร	
	ชม <b>บ้อมปราการบอลทิต (BALIT FORT)</b> ตั้งอยู่ในหุบเขาสุนซ่าใกล้เมืองคาริมมาบัตทางตอนเหนือของปากีสถาน โดยได้รับการขึ้นทะเบียนเป็นมรดกโลกโดยองค์การยูเนสโกตั้งแต่ปี ค.ศ. 2004 บ้อมปราการมีความเก่าแก่ถึง 700 ปี ในอดีตเคยเป็นพระราชวังหลวงที่มีสถาปัตยกรรมรูปแบบผสมผสาน ระหว่างแคชเมียร์กับทิเบต พระราชวังได้มีการปรับปรุงและต่อเติมในส่วนต่าง ๆ เพิ่มขึ้น จนมีรูปแบบเหมือนดังเช่นปัจจุบัน ทางขึ้นของบ้อมปราการนั้นรถไม่สามารถขึ้นไปได้ จะต้องเดินเท้าขึ้นไปเท่านั้น ตามทางที่เดินขึ้นไปท่านจะได้เพลิดเพลินกับวิวทิวทัศน์ที่สวยงาม และร้านมีขายของที่ระลึกให้ท่านได้เลือกชมเลือกซื้อตลอดเส้นทางเช่นกัน เมื่อท่านขึ้นไปถึงแล้วท่านได้พบกับความสวยงามของบ้อมปราการและเทือกเขาที่ล้อมรอบอยู่ทุก ๆ ด้าน และวิวของหมู่บ้านที่ลดหลั่นลงไปเป็นชั้น ๆ	 

	<p>หลังจากนั้นนำท่านสู่เมืองคาริมมาบัตซึ่งอยู่ด้านล่างของป้อมบัลทิต ชาวบ้านในเมืองนี้ส่วนใหญ่จะมีอาชีพปลูกผลไม้เมืองหนาวเช่น แอปเปิ้ล และแอปริคอต เนื่องจากอากาศในหุบเขาแห่งนี้จะมีอากาศเย็นตลอดทั้งปี อีสระให้ท่านเลือกซื้อของฝาก ผลไม้สด และผลไม้อบแห้งที่ <b>KARIMABAD BAZAAR</b> จนกระทั่งได้เวลาอันสมควร นำท่านเดินทางต่อไปยังทะเลสาบอิตตาบัต</p> <p>สัมผัสประสบการณ์ <b>นั่งเรือชมทะเลสาบอิตตาบัต (ATTABAD LAKE)</b> (จะใช้เวลาประมาณ 30 นาที) ท่านจะได้ชมความงดงามของทะเลสาบสีฟ้าราวกับเทอร์ควอยซ์ตัดกับเทือกเขาที่มีหิมะปกคลุม ทะเลสาบตั้งอยู่ในหุบเขาสูงชัน เกิดจากดินถล่มเพราะแผ่นดินไหวเมื่อปี 2009 ลงมาปิดกั้นการไหลของน้ำในแม่น้ำสูงชันจึงเกิดเป็นทะเลสาบแห่งนี้ ทะเลสาบมีความยาว 21 เมตร และลึก 103 เมตร</p>	
<p><b>ค่ำ</b></p>	<p><b>รับประทานอาหาร ณ ภัตตาคาร MONEL RESTAURANT</b></p>	
<p><b>พักที่</b></p>	<p><b>FAMREE RESORT หรือเทียบเท่า</b></p>	
<p><b>วันที่เจ็ด</b></p>	<p><b>ทะเลสาบอิตตาบัต - เมืองกุลมิต - เมืองพาสสุ - ด่านคุนจิราบพาส - ทะเลสาบอิตตาบัต</b></p>	
<p><b>เช้า</b></p>	<p><b>รับประทานอาหารเช้า ณ ห้องอาหารของโรงแรม</b></p>	
	<p>นำท่านเดินทางไปยัง <b>เมืองกุลมิต</b> แปลว่า หุบเขาแห่งทุ่งดอกไม้ ตามความหมายของภาษาท้องถิ่น มีพื้นที่ครอบคลุมทางเหนือของหุบเขาสูงชัน เป็นเมืองที่มีความเก่าแก่มากมีอายุมานานหลายทศวรรษตั้งอยู่บนความสูง 2,408 เมตรเหนือระดับน้ำทะเล ให้ท่านได้ชมวิวแสนสวยของ 4 ยอดเขาที่สูงกว่า 7,000 เมตร</p> <p>นำท่านสู่ <b>สะพานวัดใจหรือสะพานสุขชน</b> แห่งทะเลสาบโบริท สะพานแขวนมีอายุนับร้อยปี ถูกจัดให้เป็นสะพานที่น่ากลัวที่สุดในโลก สะพานมีลักษณะเป็นสะพานถูกซิงด้วยลิงพาดด้วยไม้แบบห่างๆ ดังนั้นเวลาข้ามเราจะต้องมองเห็นแม่น้ำที่ไหลอยู่ด้านล่างเดินทางสู่เมือง PASSU เป็นหมู่บ้านเล็ก ๆ บนทางหลวงคาราโครัมไฮเวย์ ติดกับแม่น้ำ ท่านจะได้ตื่นตาตื่นใจไปกับยอดเขาที่มีลักษณะคล้ายกับทางแหลมของหลังคาปราสาทจนได้ชื่อว่า PASSU CONES หรือ PASSU CATHERDRAL</p>	
<p><b>เที่ยง</b></p>	<p><b>รับประทานอาหาร ณ ภัตตาคาร</b></p>	
	<p>นำท่านเดินทางสู่ <b>KHUNJERAB NATIONAL PARK</b> โดยเราจะผ่าน KHUNJERAB PASS เป็นเส้นทางที่ราบสูงผ่านเทือกเขาคาราโครัม เป็นเส้นทางชายแดนระหว่างปากีสถานกับตอนใต้ของมณฑลซินเจียง ประเทศจีน มีระดับความสูง 4,693 เมตร ถือว่าเป็นทางผ่านพรมแดนระหว่างประเทศที่สูงที่สุดในโลก ในอดีตอุทยานแห่งนี้จัดตั้งขึ้นปกคลุมพื้นที่มาโคโปโล เสือดาวหิมะ และแกะภูเขา ระหว่างทางนั้นเราจะได้พบกับงดงามของเทือกเขาที่ถูกปกคลุมไปด้วยหิมะ สลับกับท้องฟ้าที่สวยงามสองข้างทาง และในบางพื้นที่ท่านจะได้พบกับ แกะพันธุ์มาโค</p>	

	<p>โปโล เป็นแกะพันธุ์ที่มีเขางอโค้งสวยงาม จากนั้นนำท่านสู่ <b>ด้าน</b> <b>พรมแดนที่สูงที่สุดในโลก</b> เป็นจุดที่มีความสูงที่สุดของถนนหลวงลอย ฟ้าคาราโครัมยไฮเวย์ ในสมัยก่อนเป็นเส้นทางสายไหมระหว่าง ประเทศจีน อินเดีย และอัฟกานิสถานเพื่อทำการค้าขาย ได้เวลาอัน สมควรนำท่านเดินทางกลับสู่ที่พัก</p>	
<b>ค่ำ</b>	<b>รับประทานอาหารค่ำ ณ ห้องอาหารของโรงแรม</b>	
<b>พักที่</b>	<b>FAMREE RESORT หรือเทียบเท่า</b>	
<b>วันที่แปด</b>	<b>ทะเลสาบอิตตาบัด – หมู่บ้านกานิช – พระพุทธรูปคารกาห์ – เมืองกิลกิต</b>	
<b>เช้า</b>	<b>รับประทานอาหารเช้า ณ ห้องอาหารของโรงแรม</b>	
	<p>นำท่านเดินทางสู่ เมืองกิลกิต(Gilgit) นำท่านชม <b>Ganish Rock Carving</b> ภาพแกะสลักหินโบราณ สมัยสหัสวรรษที่ 1 หนึ่งในสถานที่ที่ เก่าแก่ที่สุดของ Petroglyphs ตามเส้นทางสายไหมโบราณ เป็นสถานที่ที่ มรดกทางวัฒนธรรมใน Gilgit-Baltistan ชม <b>หมู่บ้านโบราณกานิช (GANISH VILLAGE)</b> หมู่บ้านโบราณอายุมากกว่า 1,000 ปี</p>	
<b>เที่ยง</b>	<b>รับประทานอาหาร ณ ภัตตาคาร</b>	
	<p>นำท่านไปชม <b>พระพุทธรูปคารกาห์(KARGAH BUDDHA)</b> พระพุทธรูป ยืนถูกแกะสลักไว้บนหน้าผาในหุบเขาคารกาห์ ใน สมัยคริสต์ศตวรรษ ที่ 7 พระพุทธรูปมีลักษณะเป็นองค์พระยืน ในลักษณะแบบนูนต่ำ องค์พระมีความสูง 50 ฟุต ปรากฏ เด่นอยู่บนหน้าผาหินตั้งชัน ถูก ค้นพบในช่วงปี ค.ศ. 1938 – 1939 ห่างจากองค์พระไปประมาณ 400 เมตร ยังค้นพบเจดีย์ 3 องค์ด้วยเช่นกัน ยังมีตำนานที่เกี่ยวกับ พระพุทธรูปแกะสลักคารกาห์นี้ที่ถูกเล่าขานโดยชาวบ้านในท้องถิ่น ตามตำนานระบุว่าครั้งหนึ่ง บริเวณแถบนี้มียักษ์กินคนคนหนึ่งอาศัยอยู่ เรียกกันว่า “ยักษ์ฉนิ” (YAKHSNI) ชาวบ้านนั้นได้รับความเดือดร้อน จากยักษ์ตนนี้ได้ร้องขอความช่วยเหลือจากนักบวชที่ผ่านทางมาและ นักบวชก็ได้ตรึงนางยักษ์ฉนิตนนี้ไว้ที่ก้อนหินเพื่อไม่ให้สร้างความ เดือดร้อนให้กับชาวบ้านอีก (จากจุดจอดรถจะต้องเดินเข้าไปประมาณ 15 นาที)</p>	 
<b>ค่ำ</b>	<b>รับประทานอาหารค่ำ ณ ห้องอาหารของโรงแรม</b>	
<b>พักที่</b>	<b>SERENA HOTEL หรือเทียบเท่า</b>	
<b>วันที่เก้า</b>	<b>เมืองกิลกิต – เมืองอิสลามาบัต – มัดยิดไฟซาล – อนุสาวรีย์ ปากีสถาน – เมืองอิสลามาบัต</b>	
<b>เช้า</b>	<b>รับประทานอาหารเช้าแบบกล่อง</b>	

	จากนั้นนำท่านเดินทางสู่สนามบิน เพื่อขึ้นเครื่องไปยัง <b>เมืองอิสลามาบัต</b> เจ้าหน้าที่คอยอำนวยความสะดวกให้แก่ท่านก่อนขึ้นเครื่อง	
<b>08.45 น.</b>	ออกเดินทางสู่ <b>เมืองอิสลามาบัต</b> โดย สายการบิน ปากีสถาน แอร์ไลน์ เที่ยวบินที่ PK606 <b>***หมายเหตุ : กรณีไฟล์ทบินยกเลิก นำท่านนั่งรถจากเมืองกิลกิตสู่เมืองเบขามและพักค้างคืนที่เมืองเบขาม</b>	
<b>09.50 น.</b>	เดินทางถึงเมืองอิสลามาบัต	
	จากนั้นนำท่านชม <b>มัสยิดไฟซาล(SHAH FAISAL MOSQUE)</b> เป็นจุดศูนย์กลางของเมืองอิสลามาบัต ชาวมุสลิมจะเข้ามาใช้เพื่อประกอบศาสนกิจ มัสยิดแห่งนี้เปิดใช้อย่างเป็นทางการเมื่อปี ค.ศ. 1987 สร้างโดยกษัตริย์ซาอุดีอาระเบีย King Faisal จึงนำ พระนามของพระองค์ใช้เป็นชื่อมัสยิดแห่งนี้ โดยให้นายช่างชาวตุรกี ออกแบบให้เป็นทรงเต็นท์ 8 เหลี่ยมของชาวเบดูอินหรือพวกเร่ร่อนซึ่งมาถึงบริเวณนี้เป็นพวกแรก มัสยิดไฟซาลสามารถจุคนได้ถึง 100,000 คน และบริเวณรอบนอกจุได้อีกกว่า 200,000 คน และมีเสามินาเรท (หอขาน) 4 ต้น หนาบสีมุก สูงต้นละ 79 เมตร <b>(การเข้าชมควรแต่งกายสุภาพ มิติดชิด ไม่ส่งเสียงดัง และก่อนถ่ายภาพควรขออนุญาตก่อนทุกครั้ง)</b>	 
<b>เที่ยง</b>	<b>รับประทานอาหาร ณ ภัตตาคารอาหารท้องถิ่น</b>	
	หลังจากนั้นนำท่านไปยัง <b>อนุสาวรีย์ปากีสถาน(PAKISTAN MONUMENT)</b> เป็นอนุสาวรีย์แห่งชาติและพิพิธภัณฑสถานแห่งชาติ ตั้งอยู่บริเวณเนินเขาซาการ์ปาเรียนทางตะวันตก ถูกสร้างขึ้นเพื่อเป็นสัญลักษณ์ของความสามัคคีของชาวปากีสถาน อนุสาวรีย์นั้นถูกสร้างขึ้นให้เหมือนรูปกลีบดอกไม้สี่กลีบ สร้างขึ้นจากหินแกรนิต โดยแต่ละกลีบนั้นเป็นตัวแทนแคว้นสำคัญของปากีสถานทั้ง 4 แห่งได้แก่ แคว้นบาลูจิสถาน, แคว้นสินธ์, แคว้นปัญจาบ และแคว้นไคเบอร์ปัคตูนควา โดยแต่ละกลีบจะมีภาพแกะสลักของ สถานที่สำคัญของประเทศทั้ง 4 แห่ง ได้แก่ มัสยิดแบดชาฮิ, ป้อมเมืองลาฮอร์, ช่องเขาไคเบอร์ และมินาร์ เอปากีสถาน ในใจกลางของอนุสาวรีย์จะมีประติมากรรมรูปสามเหลี่ยมที่มีฐานเป็นดาวห้าแฉก ล้อมรอบไปด้วยน้ำ ที่แสดงถึงบุคคลสำคัญอย่างมุฮัมหมัด อาลี จินนาห์ บิดาแห่งปากีสถานและมุฮัมมัด อิกบาล กวีและนักปรัชญาที่มีชื่อเสียงแห่งปากีสถาน ซึ่งดวงดาวและพระจันทร์ยังเป็นสัญลักษณ์ของศาสนาอิสลามอีกด้วย	 
<b>ค่ำ</b>	<b>รับประทานอาหาร ณ ห้องอาหารของโรงแรม</b>	
<b>พักที่</b>	<b>PEARL CONTINENTAL HOTEL หรือเทียบเท่า</b>	

<b>วันที่สิบ</b>	<b>เมืองอิสลามาบัต –เมืองตักศิลา – พิพิธภัณฑตักศิลา – เมืองอิสลามาบัต – กรุงเทพฯ</b>	
<b>เช้า</b>	<b>รับประทานอาหารเช้า ณ ห้องอาหารของโรงแรม</b>	
	นำท่านเดินทางสู่ <b>เมืองตักศิลา(TAXILA)</b> ตั้งอยู่ในรัฐปันจาบของประเทศปากีสถาน ห่างจากเมืองหลวงไปโดยประมาณ 1 ชั่วโมง ปัจจุบันเหลือแต่ซากเมืองให้เห็นในเมืองมีสถานที่สำคัญคือพิพิธภัณฑ โบสถ์และเจดีย์อยู่เป็นจำนวนมาก องค์กรยูเนสโกได้ปี ระกาศให้เป็นมรดกโลกในปี 1980เมืองตักศิลายังมีชื่อเสียงในการที่เป็นศูนย์กลางของการเรียนรู้อิทธิพลแบบคานธีรา ประติมากรรม สถาปัตยกรรม การศึกษา และพระพุทธศาสนา มีแหล่งโบราณคดีว่า 50 แห่งกระจายอยู่ในบริเวณ 30 กม. รอบเมือง จุดชมเมืองที่สำคัญๆ นั้นแบ่งได้ดังนี้คือ <b>พิพิธภัณฑตักศิลา , เจดีย์ธรรมยาสิกา, เมืองเก่าซีร์กัป , อารามจูเลียน , เทวาลัยจันเดียล</b>	
<b>เที่ยง</b>	<b>รับประทานอาหารเช้า ณ ภัตตาคารอาหารท้องถิ่น</b>	
	ชม <b>ธรรมราชิกสถูป(DHARMARAJIKA)</b> หรือ มหาสถูปแห่งตักศิลา สร้างขึ้นโดยกษัตริย์ในคริสต์ศตวรรษที่ 2 ภายในบรรจุพระบรมสารีริกธาตุของพระพุทธเจ้า และได้รับแหล่งมรดกโลกจากยูเนสโก (นำท่านซื้อของฝากและที่ระลึกหากมีเวลาเพียงพอ)	
<b>ค่ำ</b>	<b>รับประทานอาหารเช้า ณ ภัตตาคารอาหารท้องถิ่น</b>	
	จากนั้นนำท่านเดินทางสู่ สนามบินนานาชาติ อิสลามาบัต เพื่อเดินทางกลับสู่ กรุงเทพฯ	
<b>23.20 น.</b>	ออกเดินทางสู่ กรุงเทพฯ โดย สายการบินไทย เที่ยวบินที่ <b>TG-350</b>	
<b>วันที่สิบเอ็ด</b>	<b>กรุงเทพฯ (สุวรรณภูมิ)</b>	
<b>06.25 น.</b>	เดินทางมาถึง <b>สนามบินสุวรรณภูมิ</b> กรุงเทพฯ โดยสวัสดิภาพ <b>*.*.*.* Go Together *.*.*.*</b>	

**ค่าทัวร์ต่อท่าน : (อัตราค่าบริการนี้สำหรับผู้เดินทางตั้งแต่ 10 ท่าน ขึ้นไป)**

➢ ผู้ใหญ่พักห้องคู่ หรือเด็ก 1 ท่านพักกับผู้ใหญ่ ท่านละ	<b>99,900.-</b>
➢ ในกรณีที่ท่านเดินทางคนเดียว ห้องพักเดี่ยว เพิ่มท่านละ	<b>15,000.-</b>
➢ ไม่เอาตัวเครื่องบิน ลดท่านละ	<b>30,000.-</b>

**ราคาอาจมีการปรับขึ้น-ลง ตามราคาน้ำมันที่ปรับขึ้นลง แต่จะปรับตามความเป็นจริงที่สายการบินประกาศปรับ และที่มีเอกสารยืนยันเท่านั้น (คิด ณ วันที่ 2 กุมภาพันธ์ 2567)**

**การจองทัวร์**



- หากท่านสนใจและประสงค์จะเดินทาง **กรุณาจองตั๋วและชำระเงินมัดจำล่วงหน้า 40,000 บาท/ท่าน** (เพื่อเป็นการยืนยันการเดินทางของท่าน)
- **กรุณาชำระค่าตั๋วส่วนที่เหลือล่วงหน้า 45 วัน** ก่อนการเดินทาง หากท่านไม่ชำระเงินส่วนที่เหลือตามวันที่กำหนด ทางบริษัทฯ ถือว่าท่านยกเลิกการเดินทางโดยไม่มีเงื่อนไข

ท่านสามารถโอนเงินเข้าบัญชีของบริษัทฯ ดังรายละเอียดดังนี้

ธนาคาร	ชื่อบัญชี	เลขที่บัญชี	สาขา	ประเภทบัญชี
ธนาคารกสิกรไทย KASIKORNBANK	บุลก. โก ทูเกเจอร์ แพรวเวล	003-1-82860-0	ถนนราธิวาส ราชนครินทร์	ออมทรัพย์

ค่าทัวร์รวม :

- ✓ ค่าตัวเครื่องบินไป-กลับ กรุงเทพฯ-อิสลามาบัต-กรุงเทพฯ โดยสายการบินไทย (TG)
- ✓ ค่าภาษีสนามบินทุกแห่ง และค่าประกันภัยสายการบิน
- ✓ ค่าโรงแรมที่พัก ระดับมาตรฐาน (พักห้องละ 2 ท่าน)
- ✓ ค่าอาหารทุกมื้อตามระบุ
- ✓ ค่าพาหนะในการนำเที่ยว ตลอดการเดินทาง (รถโตโยต้าโคสเตอร์ 21 ที่นั่ง)
- ✓ ค่าเข้าชมสถานที่ตามระบุไว้ในโปรแกรม
- ✓ ค่ามัคคุเทศก์ท้องถิ่นและหัวหน้าทัวร์คนไทยคอยอำนวยความสะดวกให้แก่ท่านตลอดการเดินทาง
- ✓ ค่าประกันอุบัติเหตุระหว่างการเดินทางในวงเงินท่านละ 1,000,000 บาทและค่ารักษาพยาบาลกรณีอุบัติเหตุในต่างประเทศวงเงิน 500,000 บาท **(ประกันไม่ครอบคลุมผู้ที่มีอายุตั้งแต่ 75 ปีขึ้นไป)**

ค่าทัวร์ไม่รวม :

- ☒ ค่าทิปไกด์ท้องถิ่น, คนขับรถ ฯ วันละ 5 USD ต่อท่าน ต่อวัน รวม 10 วัน คิดเป็น 50 USD
- ☒ ค่าทิปหัวหน้าทัวร์ไทย วันละ 3 USD ต่อท่าน ต่อวัน รวม 11 วัน คิดเป็น 33 USD (ขึ้นอยู่กับความพึงพอใจของท่าน)
- ☒ ค่าใช้จ่ายส่วนตัว อาทิ ค่าโทรศัพท์, ค่าซักรีด, ค่าเครื่องดื่มในห้องพัก และค่าอาหารที่สั่งมาในห้องพักค่าอาหารและเครื่องดื่มที่สั่งพิเศษในร้านอาหารนอกเหนือจากที่ทางบริษัทจัดให้ ยกเว้นจะตกลงกันเป็นกรณีพิเศษ เช่น หากท่านทานได้เฉพาะอาหารทะเลเพียงอย่างเดียว ท่านต้องมีค่าใช้จ่ายเพิ่ม
- ☒ ค่าทำหนังสือเดินทาง (พาสปอร์ต)
- ☒ ค่าน้ำหนักของกระเป๋าเดินทางที่เกินกว่าสายการบินกำหนด
- ☒ ค่าภาษีมูลค่าเพิ่ม 7% และภาษีหัก ณ ที่จ่าย 3%
- ☒ ค่าธรรมเนียมน้ำมันของสายการบิน (หากมีการปรับขึ้น)
- ☒ ค่าใช้จ่ายอื่นๆ ที่ไม่ได้ระบุไว้ในรายการ
- ☒ ไม่มีแจกกระเป๋าหรือของพรีเมียมต่างๆ

การยกเลิก :

- ยกเลิกก่อนการเดินทาง 45 วัน
- คืนค่าใช้จ่ายทั้งหมด (ยกเว้นค่าวีซ่าที่ยื่นและตัวเครื่องบินที่ออกล่วงหน้าและกรุ๊ปที่เดินทางช่วงวันหยุดหรือเทศกาล (สงกรานต์ วันแรงงาน ช่วงเดือนตุลาคม และปีใหม่) ที่ต้องการันตี มัดจำกับทางสายการบินหรือกรุ๊ปที่มีการ การันตีค่ามัดจำที่พัก โดยตรงหรือโดยการผ่านตัวแทนใน

		ประเทศหรือต่างประเทศและไม่อาจขอคืนเงินได้)
	▪ ยกเลิกก่อนการเดินทาง 30-44 วัน	▪ หักค่ามัดจำ 30,000 บาท + ค่าวีซ่า (ถ้ามี)
	▪ ยกเลิกก่อนการเดินทาง 15-29 วัน	▪ หักค่ามัดจำ 40,000 บาท + ค่าใช้จ่ายอื่น (ถ้ามี)
	▪ ยกเลิกก่อนการเดินทาง 1-14 วัน	▪ หักค่าใช้จ่าย 100% ของค่าทัวร์

หากมีการยกเลิกการจองทัวร์ หลังได้ทำการยื่นวีซ่าเรียบร้อยแล้ว บริษัทขอสงวนสิทธิ์ในการนำเล่มพาสปอร์ตไปยกเลิกวีซ่าในทุกกรณี ไม่ว่าค่าใช้จ่ายในการยื่นวีซ่าจะรวมหรือแยกจากรายการทัวร์ก็ตาม

#### หมายเหตุ :

▪ บริษัทขอสงวนสิทธิ์ในการยกเลิกการเดินทาง ในกรณีที่ผู้เดินทาง ต่ำกว่า 10 ท่าน โดยจะแจ้งให้ผู้เดินทางทราบล่วงหน้า อย่างน้อย 20 วัน ก่อนการเดินทาง

- บริษัท ขอสงวนสิทธิ์การเปลี่ยนแปลงโปรแกรม ราคา และเงื่อนไขทั้งหมดโดยมิต้องแจ้งให้ทราบล่วงหน้า
- บริษัท มีสิทธิ์ที่จะเปลี่ยนแปลงรายละเอียดบางประการในทัวร์นี้ เมื่อเกิดเหตุสุดวิสัยจนไม่อาจแก้ไขได้
- บริษัท มีสิทธิ์ในการเปลี่ยนแปลงการพาเข้าชม สถานที่ท่องเที่ยวใด ๆ ที่ปิดทำการ โดยจะจัดหาสถานที่ท่องเที่ยวอื่น ๆ เพื่อทดแทนเป็นลำดับแรก หรือคืนค่าเข้าชมแก่ผู้เดินทางแทน
- รายการอาจมีการเปลี่ยนแปลงตามความเหมาะสม เนื่องจากความล่าช้าของสายการบิน โรงแรมที่พักในต่างประเทศ เหตุการณ์ทางการเมือง และภัยธรรมชาติ ฯลฯ ที่อยู่นอกเหนือการควบคุมของทางบริษัท หรือค่าใช้จ่ายเพิ่มเติมที่เกิดขึ้นทางตรง หรือทางอ้อม เช่น การเจ็บป่วย การถูกทำร้าย การสูญหาย ความล่าช้า หรือ จากอุบัติเหตุต่าง ๆ ทั้งนี้ บริษัท จะคำนึงถึงความปลอดภัยและความสะดวกของผู้เดินทางเป็นสิ่งสำคัญ
- บริษัท จะไม่รับผิดชอบในกรณีที่กองตรวจคนเข้าเมือง ห้ามผู้เดินทางเข้าหรือออกนอกประเทศ เนื่องจากมีสิ่งผิดกฎหมาย หรือสิ่งของห้ามนำเข้าประเทศ เอกสารเดินทางไม่ถูกต้อง หรือ ความประพฤติส่อไปในทางเสื่อมเสีย หรือด้วยเหตุผลใด ๆ ก็ตามที่กองตรวจคนเข้าเมืองพิจารณาแล้ว ทางบริษัท ไม่รับผิดชอบค่าใช้จ่าย
- รายการนี้เป็นเพียงข้อเสนอที่ต้องได้รับการยืนยันจากบริษัทอีกครั้งหนึ่ง หลังจากได้สำรองที่นั่งบนเครื่องบิน และโรงแรมที่พักในต่างประเทศเป็นที่เรียบร้อยแล้ว แต่อย่างไรก็ตามรายการนี้อาจเปลี่ยนแปลงได้ตามความเหมาะสม
- การไม่รับประทานอาหารเช้าหรือไม่เที่ยวตามรายการ ไม่สามารถขอหักค่าบริการคืนได้ เพราะการชำระค่าทัวร์เป็นไปในลักษณะเหมาจ่าย
- ในกรณีที่ท่านจะใช้หนังสือเดินทางราชการ (เล่มสีน้ำเงิน) / หนังสือเดินทางนักรทูต (เล่มสีแดง) เดินทางกับคณะ บริษัท ขอสงวนสิทธิ์ที่จะไม่รับผิดชอบ หากท่านถูกปฏิเสธการเข้าหรือออกนอกประเทศใดประเทศหนึ่ง เพราะโดยปกตินักท่องเที่ยวใช้หนังสือเดินทางบุคคลธรรมดา (เล่มสีเลือดหมู)

#### กรณีเดินทางโดยลูกค้าจัดการตัวเครื่องบินเอง

- ในกรณีลูกค้าดำเนินการเรื่องตั๋วเครื่องบินเองและมาเที่ยวรวมกับคณะ (Join Tour) ลูกค้าต้องดำเนินการมาพบคณะทัวร์ด้วยตัวเอง และต้องรับผิดชอบค่าใช้จ่ายในการมาพบคณะใหญ่ด้วยตัวเอง รวมถึงหากกรณีเที่ยวบินของคณะใหญ่เกิดความล่าช้าหรือยกเลิกเที่ยวบินอันด้วยสาเหตุใดๆก็ตาม

#### ตัวเครื่องบิน

- ในการเดินทางเป็นหมู่คณะผู้โดยสารจะต้องเดินทางไป-กลับ หากท่านต้องการเลื่อนวันเดินทางกลับ ท่านจะต้องชำระ ค่าใช้จ่ายส่วนต่างที่สายการบินเรียกเก็บโดยสายการบิน เป็นผู้กำหนด ซึ่งทางบริษัท ไม่สามารถเข้าไปแทรกแซงได้ และในกรณีที่ยกเลิกการเดินทาง ถ้าทางบริษัทได้ออกตั๋วเครื่องบินไปแล้ว ผู้เดินทางต้องรอ Refund ตามระบบของสายการบินเท่านั้น (ในกรณีที่ตั๋วเครื่องบินสามารถทำการ Refund ได้เท่านั้น)
- ท่านที่จะออกตัวเครื่องบินภายในประเทศ โปรดแจ้งฝ่ายขายก่อนเพื่อขอคำยืนยันว่าทัวร์นั้นๆ ยืนยันการเดินทางแน่นอน หากท่านออกตัวภายในประเทศโดยไม่ได้รับการยืนยันจากพนักงาน แล้วทัวร์นั้นยกเลิก บริษัท ไม่สามารถรับผิดชอบค่าใช้จ่ายใดๆที่เกี่ยวข้องกับตัวเครื่องบินภายในประเทศได้
- หากในกรณีที่สายการบินมีการปรับเปลี่ยนตารางเที่ยวบิน ซึ่งอยู่นอกเหนือจากการควบคุมทางบริษัทจะไม่รับผิดชอบต่อค่าใช้จ่ายใดๆทั้งสิ้น

▪ เมื่อท่านจองทัวร์และชำระมัดจำแล้ว หมายถึงท่านยอมรับในข้อความและเงื่อนไขที่บริษัทฯแจ้งแล้วข้างต้น  
โรงแรมและห้อง

- ห้องพักในโรงแรมเป็นแบบห้องพักคู่ ( TWN/DBL ) ในกรณีที่ท่านมีความประสงค์จะพักแบบ 3 ท่าน / 3 เตียง ( TRIPLE ROOM ) ขึ้นอยู่กับข้อกำหนดของห้องพักและรูปแบบของห้องพักของแต่ละโรงแรม ซึ่งมักมีความแตกต่างกัน ซึ่งอาจจะทำให้ท่านไม่ได้ห้องพักติดกันตามที่ต้องการ หรือ อาจไม่สามารถจัดห้องที่พักแบบ 3 เตียงได้
- โรงแรมหลายแห่งในยุโรป จะไม่มีเครื่องปรับอากาศเนื่องจากอยู่ในแถบที่มีอุณหภูมิต่ำ เครื่องปรับอากาศที่มีจะให้บริการในช่วงฤดูร้อนเท่านั้น
- ในกรณีที่มีการจัดประชุมนานาชาติ ( TRADE FAIR ) เป็นผลให้ค่าโรงแรมสูงขึ้น 3-4 เท่าตัว บริษัทฯ ขอสงวนสิทธิ์ในการปรับเปลี่ยนหรือย้ายเมืองเพื่อให้เกิดความเหมาะสม

#### **กระเป๋าเล็กถือติดตัวขึ้นเครื่องบิน**

- กรุณาดำเนินการของมีคม ทุกชนิด ใส่ในกระเป๋าใบเล็กที่จะถือขึ้นเครื่องบิน เช่น มีดพับ กรรไกรตัดเล็บทุกขนาด ตะไบเล็บ เป็นต้น **กรุณาใส่ในกระเป๋าเดินทางใบใหญ่** ห้ามนำติดตัวขึ้นบนเครื่องบินโดยเด็ดขาด
- วัตถุที่เป็นลักษณะของเหลว อาทิ ครีม โลชั่น น้ำหอม ยาสีฟัน เจล สเปรย์ และเหล้า เป็นต้น จะถูกทำการตรวจอย่างละเอียดอีกครั้ง โดยจะอนุญาตให้ถือขึ้นเครื่องได้ไม่เกิน 10 ชิ้น ในบรรจุภัณฑ์ละไม่เกิน 100 ml. แล้วใส่รวมเป็นที่เดียวกันในถุงใสพร้อมที่จะสำแดงต่อเจ้าหน้าที่รักษาความปลอดภัยตามมาตรการองค์การการบินพลเรือนระหว่างประเทศ ( ICAO )
- หากท่านซื้อสินค้าปลอดภาษีจากสนามบิน จะต้องปิดผนึกถุงโดยระบุ วันเดินทาง เที่ยวบิน จึงสามารถนำขึ้นเครื่องได้ และห้ามมีร่องรอยการเปิดปากถุงโดยเด็ดขาด

#### **การชดเชยค่ากระเป๋าในการสูญหาย**

- ของมีค่าทุกชนิด **ขอแนะนำไม่ควรใส่เข้าไปในกระเป๋าใบใหญ่ที่เช็คอินกับเครื่อง** เพราะหากเกิดการสูญหาย สายการบินจะรับผิดชอบชดเชยค่าตามกฎโออาต้าเท่านั้น ซึ่งจะชดเชยให้ประมาณ กิโลกรัมละ 20 USD คุณด้วยน้ำหนักกระเป๋าจริง ทั้งนี้จะชดเชยไม่เกิน USD 400 กรณีเดินทางชั้นธรรมดา (Economy) หรือ USD 600 กรณีเดินทางชั้นธุรกิจ (Business) ดังนั้นจึงไม่แนะนำให้โหลดของมีค่าทุกประเภทลงกระเป๋าใบใหญ่
- กรณีกระเป๋าใบเล็ก (Hand Carry) เกิดการสูญหาย บริษัทฯ ไม่สามารถรับผิดชอบชดเชยค่าเสียหายให้ท่านได้ ดังนั้นท่านต้องระวังทรัพย์สินส่วนตัวของท่าน
- บริษัทฯ ขอสงวนสิทธิ์ที่จะรับผิดชอบในกรณีกระเป๋าเดินทางของท่านเกิดความชำรุด หรือสูญหาย ไม่ว่าจะกรณีใดๆ ทั้งสิ้น ในระหว่างการเดินทาง

#### **การเดินทางเป็นครอบครัว**

- หากท่านเดินทางเป็นครอบครัวใหญ่ หรือเดินทางพร้อมสมาชิกในครอบครัว ที่ต้องได้รับการดูแลพิเศษ (Wheelchair), เด็ก, และผู้สูงอายุ มีโรคประจำตัว ไม่สะดวกเดินท่องเที่ยวในระยะเวลาเกินกว่า 4-5 ชั่วโมงติดต่อกัน ท่านและครอบครัวต้องให้การดูแลสมาชิกภายในครอบครัวของท่านเอง เนื่องจากการเดินทางเป็นหมู่คณะ หัวหน้าทัวร์มีความจำเป็นต้องดูแลคณะทัวร์ทั้งหมด

หลังจากการจองทัวร์และชำระเงินมัดจำแล้ว ทางบริษัทฯ ถือว่าท่านได้ยอมรับในข้อตกลงและเงื่อนไขที่บริษัทได้ระบุไว้ข้างต้นทุกประการ