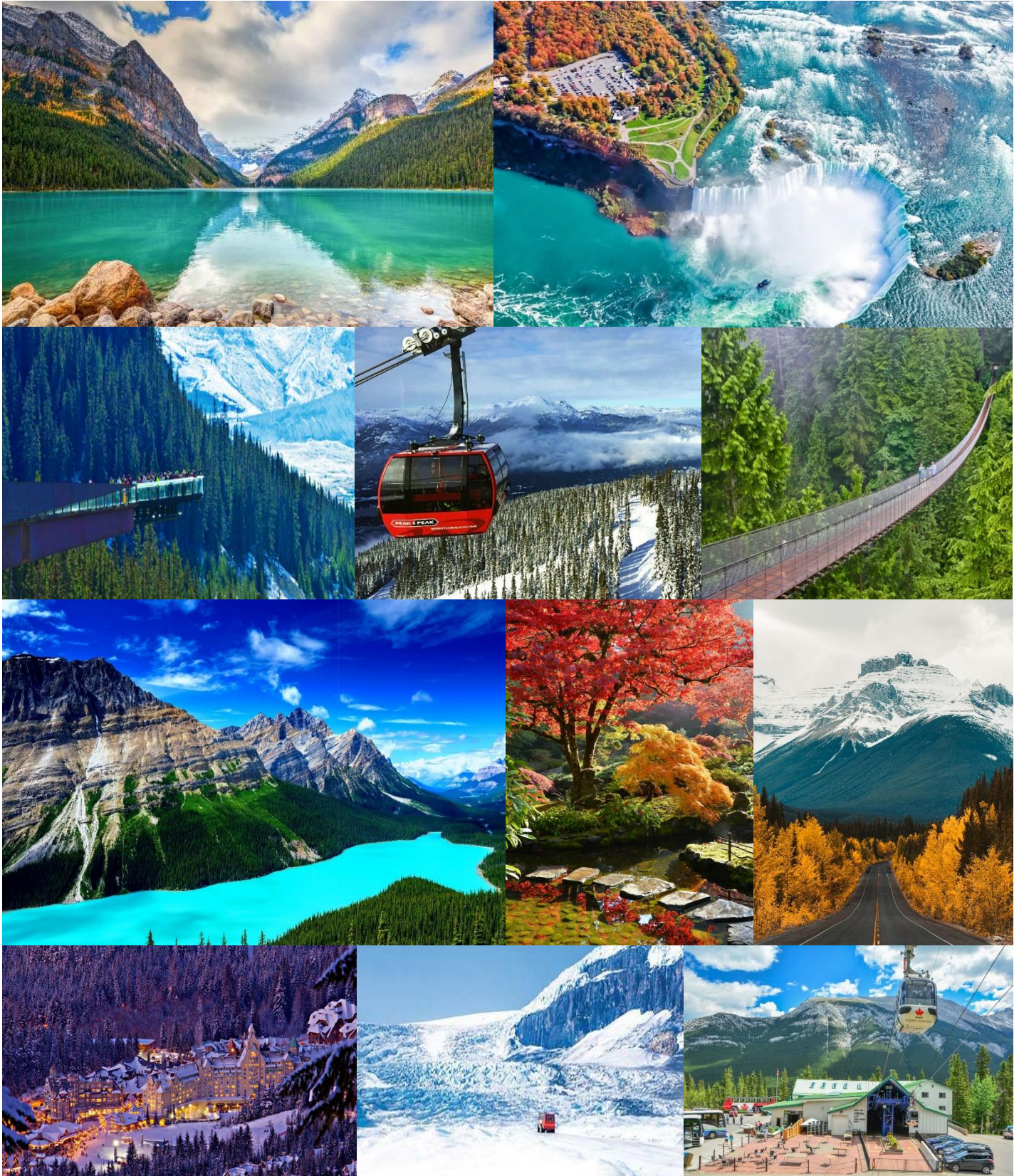


# CANADA AUTUMN LEAVES

## 12 DAYS



## Hi Light

- ชมเมือง Vancouver เมืองท่องเที่ยวอันดับหนึ่งของแคนาดา
- ชมสะพานแขวน CAPILANO SUSPENSION BRIDGE
- ชมเกาะ Victoria เมืองแห่งสวนสวย
- ชมสวน Butchart หนึ่งในสวนที่สวยงามที่สุดในโลก
- ชมทะเลสาบ Lake Louise ทะเลสาบที่มีชื่อเสียงที่สุดในแคนาดา
- ชมทะเลสาบ Peyto lake ทะเลสาบสีฟ้าสวยที่สุดในแคนาดา รูปทรงสุนัขจิ้งจอก
- ชมทุ่งน้ำแข็ง Columbia Icefield + นั่ง Snow Coach ตะลุยหิมะ
- ชมหมู่บ้าน Banff หมู่บ้านที่มีชื่อเสียงที่สุดในเขตเทือกเขา Canadian Rockies
- ล่องเรือ Hornblower Niagara Cruises ชมความยิ่งใหญ่ของน้ำตกไนแอกการ่าอย่างใกล้ชิด
- ชมเมือง Toronto เมืองเศรษฐกิจสำคัญของแคนาดา
- ชมวิวน้ำตกไนแอกการ่า และรับประทานอาหารบนหอคอย Skylon
- ช้อปปิ้งจุใจที่ Toronto Premium Outlet
- บินภายใน 2 ครั้ง
- อาหารหลากหลาย ท้องถิ่น จีน ไทย ญี่ปุ่น

กำหนดวันเดินทาง		
เดือนตุลาคม	03 - 14 ตุลาคม 2566	269,900

ตารางเที่ยวบิน				
วันบิน	เมือง	CODE	เที่ยวบิน	เวลา
วันที่หนึ่ง	กรุงเทพฯ-นาริตะ	BKK-NRT	AC 7411	07.35 – 15.45
วันที่หนึ่ง	นาริตะ-แวนคูเวอร์	NRT-YVR	AC 004	16.55 – 09.50
วันที่สี่	แวนคูเวอร์-คัลการี	YVR-YYC	AC 220	14.20 – 16.46
วันที่แปด	คัลการี-โตรอนโต	YYC-YYZ	AC 144	13.15 – 19.03
วันที่สิบเอ็ด	โตรอนโต-นาริตะ	YYZ-NRT	AC 009	13.05 – 15.10
วันที่สิบสอง	นาริตะ-กรุงเทพฯ	NRT-BKK	AC 7412	17.25 – 21.55

วันที่หนึ่ง

กรุงเทพฯ - แวนคูเวอร์

- 04.30 น. คณะพร้อมกันที่สนามบินสุวรรณภูมิ อาคารผู้โดยสารขาออก ชั้น 4 ประตู 9 Row T เคาน์เตอร์สายการบิน Air Canada (AC) โดยมีเจ้าหน้าที่ของบริษัท ฯ คอยให้การต้อนรับ ตรวจสอบเอกสาร และสัมภาระ
- 07.35 น. เหนือฟ้าสู่เมืองนาริตะ โดยสายการบินแอร์แคนาดา **ไฟล์บินที่ AC 7411** และทำการเปลี่ยนเครื่องที่ประเทศญี่ปุ่น
- 15.45 น. **เดินทางถึงสนามบินนาริตะ ประเทศญี่ปุ่น**
- 16.55 น. **เดินทางต่อจาก ญี่ปุ่น (Narita) ด้วย AC 004 เพื่อมุ่งตรงสู่ สนามบินแวนคูเวอร์ (Vancouver Airport)**

**\*\*\*\*\* บินข้ามเส้นแบ่งเขตเวลาสากล \*\*\*\*\***

- 09.50 น. เดินทางถึง**สนามบินแวนคูเวอร์** ประเทศแคนาดา หลังจากผ่านพิธีการตรวจคนเข้าเมืองเรียบร้อยแล้ว จากนั้นนำท่านเข้าสู่**ตัวเมืองแวนคูเวอร์ (Vancouver)** แห่งรัฐบริติชโคลัมเบีย ตั้งอยู่ระหว่างทะเลแปซิฟิก และเทือกเขาร็อกกี ซึ่งมีความสมบูรณ์ของธรรมชาติที่สวยงามมาก แวนคูเวอร์เมืองที่ใหญ่ที่สุดในแคนาดาตะวันออก เป็นเมืองที่มีธรรมชาติที่สวยงาม น่าประทับใจและติดอันดับเมืองที่สวยงามเมืองหนึ่งของโลก **นำเที่ยวชมบรรยากาศภายในเมือง**
- ชม สะพานแขวนคาปิลาโน (Capilano Suspension Bridge)** สะพานแขวนสุดระทึกและวิวยอบข้างที่สวยงาม สะพานแขวน Capilano Suspension Bridge เป็นสะพานแขวนยาว 140 เมตร ห่างจาก Capilano River แค่ 70 เมตร เป็น 1 ในสถานที่ยอดนิยม เนื่องจากความตื่นเต้นระหว่างทางเดินและวิวยอบข้างยังสวยงาม เป็นสถานที่ถ่ายรูปยอดเยี่ยม

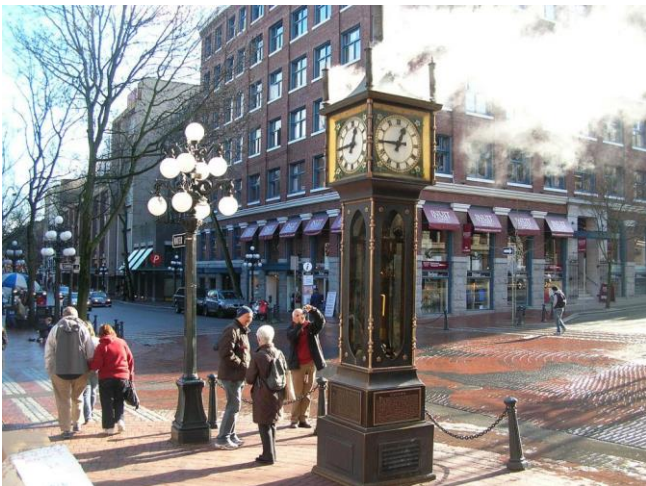


**เที่ยง** **รับประทานอาหารกลางวัน ณ ภัตตาคาร**

**บ่าย** จากนั้นพาท่านเยี่ยมชม **สแตนลีย์ พาร์ค (Stanley Park)** เป็นสวนสาธารณะในเมืองที่ใหญ่เป็นอันดับ 3 ในอเมริกาเหนือ เป็นสวนสาธารณะในเมืองที่ใหญ่เป็นอันดับ 3 ในอเมริกาเหนือ (ใหญ่กว่า Central Park ในนิวยอร์กกว่า 10 เท่า) ที่มีถนนริมทะเลให้เราปั่นจักรยานพร้อมชมวิวยาวกว่า 9 กม. นอกจากนี้ยังมี Vancouver Aquarium ที่เป็นพิพิธภัณฑ์สัตว์น้ำที่ใหญ่ที่สุดในแคนาดา อยู่ในสวนอีกด้วย



นำท่านชมย่านแกสทาวน์ (GasTown) เป็นชุมชนแรกของคนที่มาตั้งถิ่นฐานอยู่ในรัฐบริติชโคลัมเบีย ก่อนที่จะมาเป็นแวนคูเวอร์ ปัจจุบันเป็นแหล่งท่องเที่ยวสำคัญ สำหรับเมืองแกสทาวน์มีบรรยากาศของเมืองเก่าสถาปัตยกรรมวิกตอเรียที่ได้รับการบูรณะใหม่และรักษาให้อยู่ในสภาพดี จุดที่น่าสนใจคือ รูปปั้นของแกสซี แจ็คที่ตั้งอยู่บริเวณจัตุรัสกลางเมือง นำท่านชมนาฬิกาเรือนแรกของโลกที่ทำงานได้ด้วยพลังไอน้ำ โดยนาฬิกาไอน้ำจะตีเสียงดังบอกเวลาทุก 15 นาที เป็นเสียงดนตรีเสียงเดียวกับนาฬิกาบิ๊กเบนในกรุงลอนดอนและนาฬิกาจะพ่นไอน้ำพุ่งออกมาทุก 1 ชั่วโมง



ค่ำ รับประทานอาหารค่ำ ณ ภัตตาคาร

นำท่านเข้าพักที่ Sheraton Vancouver Wall Centre หรือเทียบเท่า และให้เวลาอิสระแก่ท่าน

วันที่สอง

แวนคูเวอร์ - เกาะวิกตอเรีย - สวนบิวชาร์ต - ดิกรัฐสภา

เช้า รับประทานอาหารเช้า ณ โรงแรมที่พัก

จากนั้นนั่งเรือจาก แวนคูเวอร์ (Vancouver) ออกเดินทางจากท่าเรือ Tsaw Wassen Pier สู่ เกาะวิกตอเรีย (Victoria Island)

นำท่านชม สวนบิวชาร์ต (Butchart Garden) สวนดอกไม้ที่ได้รับการยกย่องว่าเป็นสวนดอกไม้ที่งดงามที่สุดแห่งหนึ่งในโลก เป็นสวนที่มีผู้เข้าชมในแต่ละปีมากกว่าหนึ่งล้านคน นอกจากนี้ยังได้รับการกำหนดให้เป็นโบราณสถานแห่งชาติของแคนาดาอีกด้วย (Butchart Garden) ตั้งอยู่ห่างจากเมืองวิกตอเรียไปทางทิศเหนือ 21 กิโลเมตร เป็นสวนไม้ดอกไม้ประดับที่มีชื่อเสียงมากที่สุดของรัฐบริติชโคลัมเบีย สร้างโดยเจนนี บิวชาร์ต



เที่ยง **รับประทานอาหารกลางวัน ณ ภัตตาคาร**

บ่าย **นำท่านเยี่ยมชม ตึกรัฐสภาบริติชโคลัมเบีย** ตึกรัฐสภาบริติชโคลัมเบียอาจนับได้ว่าเป็นแลนด์มาร์กที่ขึ้นชื่อที่สุดของวิกตอเรีย ที่นี่คุณจะได้ชื่นชมความสวยงามของอาคารสถาปัตยกรรมยุคศตวรรษที่ 19 เดินเล่นชมสวนกุหลาบของท่านผู้นำแห่งรัฐ



15.30 น. **ล่องเรือกลับสู่ แวนคูเวอร์ (Vancouver)**

ค่ำ **รับประทานอาหารค่ำ ณ ภัตตาคาร**

นำท่านเข้าพักสู่ **Sheraton Vancouver Wall Centre** หรือเทียบเท่า ให้เวลาอิสระแก่ท่าน

**วันที่สาม**

**แวนคูเวอร์ - วิสต์เลอร์ - แบล็คคอมป์**

เช้า **รับประทานอาหารเช้า ณ โรงแรมที่พัก**



จากนั้นนำท่านเดินทางสู่ **เมืองวิสตันเลอร์ (Whistler)** (ใช้เวลาประมาณ 1 ชั่วโมง 45 นาที) เมืองตากอากาศและสกีรีสอร์ทอันดับ 1 ของทวีปอเมริกาเหนือมีหมู่บ้านที่มีถนนสำหรับคนเดินเท้าและวัฒนธรรมในหุบเขาที่สวยงาม ทำให้เมืองแห่งนี้เป็นจุดหมายปลายทางที่น่าประทับใจตลอดทั้งปี นำท่านนั่งรถเลาะเลียบริมฝั่งมหาสมุทรแปซิฟิกเพื่อชมวิวทิวทัศน์และ **ชมฟยอร์ด (Fjord)** เป็นอ่าวเล็ก ๆ บริเวณชายฝั่งทะเลซึ่งถูกน้ำกัดเซาะจนเว้าแหว่งมีลักษณะแคบและยาว เว้าลึกเข้าไปในฝั่งระหว่างแผ่นดินสูงชันหรือระหว่างหน้าผาสูงชันตามเชิงเขาระหว่างทางมุ่งสู่ **วิสตันเลอร์ (Whistler)**



จากนั้นนำท่านขึ้นกระเช้าไฟฟ้าที่ยอดเขา **วิสตันเลอร์ (Whistler)** สู่ยอดเขา **แบล็คคอมบ์ (PEAK 2 PEAK GONDOLA)** (หมายเหตุ:ทางบริษัทขอสงวนสิทธิ์กรณีกระเช้าปิดเนื่องด้วยเหตุการณ์ต่างๆที่ไม่เอื้ออำนวยทางบริษัทขอสงวนสิทธิ์ในการเปลี่ยนแปลงการรายการหากมีเหตุอันควรโดยไม่ได้แจ้งล่วงหน้าโดยคำนึงถึงความปลอดภัยของท่านเป็นอันดับแรก)



เที่ยง  
บ่าย

รับประทานอาหารกลางวัน ณ ภัตตาคาร

นำท่านเที่ยวยุชม **เมืองวิสตันเลอร์ (Whistler)** และนำท่านเที่ยว ชมเมืองวิสตันเลอร์ ที่แบ่งออกเป็น 3 ส่วน คือ **WHISLER VILLAGE** หรือ **MAIN VILLAGE** อยู่ตรงเชิงเขาระหว่างภูเขาสองลูก ย่านนี้สงวนไว้ให้คนเดินเท้า ถนนมีถนนปูนหินเล็ก ๆ เป็นทางขึ้นไป ยังยอดเขาทั้งสองลูก ส่วนที่ 2 เรียกว่า **UPPER VILLAGE** อยู่ใกล้กับภูเขาแบล็คคอมบ์ ส่วนที่ 3 คือ **VILLAGE NORTH** เป็นย่านการค้าที่สร้างขึ้นใหม่ ระหว่างเมืองทั้ง 3 ส่วนของวิสตันเลอร์เป็นโรงแรมกับที่พักแบบรีสอร์ทและลodge จำนวนมากกว่า 60 แห่ง มีร้านค้า ร้านอาหาร บาร์ ร้านขายของที่ระลึก อิสระให้ท่านเดินชมเมืองวิสตันเลอร์ จนกระทั่งสมควรแก่เวลา

คำ รับประทานอาหารค่ำ ณ ภัตตาคาร  
จากนั้นนำท่านเดินทางเข้าสู่โรงแรมที่พัก **WESTIN WHISTLER RESORT&SPA** หรือเทียบเท่า

**วันที่สี่**      **วิสตันเลอร์ – แวนคูเวอร์ – สนามบิน – คัลการี**

**เช้า**      **รับประทานอาหารเช้า ณ โรงแรมที่พัก**  
จากนั้นนำท่านเดินทางสู่สนามบินเมืองแวนคูเวอร์ (**VANCOUVER Airport**) ใช้เวลาเดินทางประมาณ 2 ชม.

**เที่ยง**      **รับประทานอาหารกลางวันตามอธยาตัย ณ สนามบิน (ทางบริษัทจัดเตรียมคูปองเงินให้)**

**14.20 น.**      **ออกเดินทางสู่เมืองคัลการี โดย Air Canada (AC) เที่ยวบิน AC 220**

**16.46 น.**      **เดินทางถึง เมืองคัลการี (CALGARY) มลรัฐอัลเบอร์ตา (ALBERTA) เมืองเศรษฐกิจกำลังคึกคักด้วย**  
**ทรัพยากรธรรมชาติ และน้ำมัน เป็นเมืองใหญ่ที่สุดเป็นอันดับหนึ่งของรัฐอัลเบอร์ตา และเป็นเมือง**  
**หน้าด่านสู่ เทือกเขาร็อกกี้ ภูมิประเทศของรัฐนี้จะประกอบไปด้วย เทือกเขาร็อกกี้ อันสูงชัน ทุ่งหญ้า**  
**แพรรี่อันกว้างใหญ่ อุทยานแห่งชาติบามพี ที่ปกคลุมไปด้วยหิมะซึ่งมีเนื้อที่ขนาดใหญ่เท่ากับ ประเทศ**  
**สวิสเซอร์แลนด์ทั้งประเทศ เมืองคัลการีเป็นเมืองคาวบอยที่มีชื่อเสียงจากการจัดงาน STAMPEDE**  
**หรือเทศกาลคาวบอยที่ใหญ่ที่สุดในโลก และที่สำคัญรัฐอัลเบอร์ตา ยังมีอุตสาหกรรมที่ได้จาก**  
**ทรัพยากรทางธรรมชาติซึ่งสร้างความร่ำรวยให้แก่รัฐอย่างมากมาคือการขุดน้ำมันดิบ จากนั้นนำ**  
**ท่านเดินทางสู่ที่พัก**



คำ รับประทานอาหารค่ำ ณ ภัตตาคาร  
จากนั้นนำท่านสู่ที่พัก **Best Western Premier Hotel** หรือเทียบเท่า

**วันที่ห้า**      **คัลการี – บามพี – นั่งกระเช้าขึ้นสู่เทือกเขาซัลเฟอร์ อุทยานแห่งชาติโยโฮ – ทะเลสาบลูยส์**

**เช้า**      **รับประทานอาหารเช้า ณ โรงแรมที่พัก**  
นำท่านเดินทางสู่ **อุทยานแห่งชาติแบมพี (Banff)** เพื่อมุ่งหน้าสู่ **ภูเขาซัลเฟอร์ (Sulphur Mountain)** ภูเขาท่ามะถัน เป็นภูเขาที่ตั้งอยู่ใกล้เมือง Banff สูงจากระดับน้ำทะเลประมาณ 2450 เมตรและมองเห็นเมือง Banff และ Minnesota Lake ภูเขาท่ามะถันตั้งชื่อตามน้ำพุร้อนท่ามะถันที่พบบนเนินเขา

นำท่านขึ้นกระเช้าไฟฟ้า ซัลเฟอร์แมนเทกอนโดลาลิฟต์ (SULPHUR MOUNTAIN GONDOLA LIFT) ซึ่งอยู่สูงกว่าระดับน้ำทะเลประมาณ 2,285 เมตร บนยอดเขามีทางเดินไปยังส่วนที่สูงที่สุดของยอดเขาคือยอดแซนสัน (SANSON PEAK) ความสูง 2,337 เมตรจากระดับน้ำทะเล ระหว่างทางเดินไปยังยอดเขามีจุดชมวิวยูเป็นระยะและมีป้ายให้ความรู้เรื่องสัตว์ป่าในท้องถิ่นกับธรรมชาติที่เห็นอยู่รอบตัวและจุดชมวิวแห่งนี้ยังสามารถมองเห็นวิวของเทือกเขาร็อกกี และทะเลสาบมรกตอันงดงามอีกด้วย จนกระทั่งได้เวลาอันสมควร (หมายเหตุ : บริษัทขอสงวนสิทธิ์ในการปรับเปลี่ยนรายการ หากสภาพอากาศไม่เอื้ออำนวยต่อการนั่งกระเช้า หรือกระเช้างดให้บริการเนื่องจากสภาพอากาศหรือปิดในโอกาสต่างๆ โดยไม่ได้แจ้งล่วงหน้า)



เที่ยง  
บ่าย

รับประทานอาหารกลางวัน ณ ภัตตาคาร

จากนั้นนำท่านเดินทางสู่ อุทยานแห่งชาติโยโฮ (Yoho national Park) ( ใช้เวลาประมาณ 1 ชั่วโมง ) อุทยานแห่งชาติ Yoho ทอดตัวไปตามเทือกเขาร็อกกี ล้อมรอบไปด้วยทิวทัศน์อันงดงามของภูเขาและหลากหลายด้วยยอดเขาที่ปกคลุมด้วยหิมะทะเลสาบที่สวยงาม ในปี 1985 Yoho ได้รับการจดทะเบียนให้เป็นมรดกโลกขององค์การยูเนสโก  
จากนั้นพาท่านเยี่ยมชม ทะเลสาบมรกต (Emerald Lake) เป็นสถานที่ที่สวยงามใน อุทยานแห่งชาติโยโฮ (Yoho national Park)



พร้อมนำความมหัศจรรย์ของธรรมชาติที่ สะพานหินธรรมชาติ (NATURAL BRIDGE) ชม อุโมงค์รถไฟ SPIRAL TUNNEL เป็นอีกจุดสำคัญในอุทยานแห่งชาติโยโฮ อุโมงค์รถไฟที่มีลักษณะวงวนเป็น



รูปกันหอยอยู่บนภูเขา โดยเฉพาะตอนมีรถไฟผ่านมา สร้างความประหลาดใจให้แก่นักท่องเที่ยวได้ไม่น้อย

จากนั้นนำท่านเดินทางสู่ **ทะเลสาบหลุยส์ (LAKE LOUISE)** (25 กิโลเมตร) เป็นทะเลสาบที่มีความสวยงามระดับโลก Lake Louise จะเป็นสถานที่แรก ๆ ที่นักท่องเที่ยวมักจะพุดถึง เป็นทะเลสาบที่มีชื่อเสียงของรัฐอัลเบอร์ตา ตั้งอยู่ในเขตอุทยานแห่งชาติบามฟ์ (BANFF NATIONAL PARK) ซึ่งมีลักษณะเป็นลานน้ำแข็งในช่วงฤดูหนาว และจะมีที่มียี่สิบสี่ชมรมรถในช่วงอากาศอบอุ่นและฤดูร้อน ล้อมรอบด้วยสวนสน และเทือกเขาที่มีหิมะปกคลุมตลอดปี จนกระทั่งชาวยุโรปที่เข้ามาสำรวจเพื่อวางทางรถไฟเมื่อปี 1882 โดยการนำของ TOM WILLSON ได้มาพบทะเลสาบแห่งนี้และบริเวณนี้เดิมเป็นเมืองชนบทที่อยู่ต่ำกว่าทะเลสาบ เป็นหมู่บ้านเล็กๆที่คนงานสร้างทางรถไฟใช้เป็นที่พักในสมัยนั้น ชื่อว่า HOLT CITY และต่อมาในปี 1914 จึงได้ชื่อใหม่ว่า LAKE LOUISE เพื่อเป็นเกียรติแก่เจ้าหญิงหลุยส์ คาโรไลน์ อัลเบอร์ตา พระธิดาในสมเด็จพระนางเจ้าวิกตอเรีย เนื่องจากเจ้าหญิงได้ติดตามพระสวามีซึ่งเป็นผู้สำเร็จราชการของอังกฤษมาอยู่ในแคนาดา ทะเลสาบหลุยส์ อยู่สูงกว่าระดับน้ำทะเล 1,730 เมตร แวดล้อมด้วยเทือกเขาที่มีหิมะขาวโพลนปกคลุมยอดเขา เดินทางถึง **ทะเลสาบหลุยส์** อีสระให้ท่านชมความงามของทะเลสาบ จนกระทั่งได้เวลาอันสมควร



ค่ำ

รับประทานอาหารมื้อค่ำ ณ ภัตตาคาร

จากนั้นนำท่านเข้าสู่ที่พัก **FAIRMONT CHATEAU LAKE LOUISE** หรือเทียบเท่า

วันที่หก

**ทะเลสาบหลุยส์ – อุทยานแห่งชาติแจสเปอร์ – จุดชมวิวก GLACIER SKYWALK – ลานน้ำแข็งโคลัมเบียไอซ์ฟีลด์ – บามฟ์**

เช้า

รับประทานอาหารมื้อเช้า ณ โรงแรมที่พัก

ออกเดินทางสู่ **อุทยานแห่งชาติแจสเปอร์ (Jasper National Park)** ซึ่งเป็นอุทยานแห่งชาติที่มีชื่อเสียงมากเป็นอันดับต้นๆของประเทศแคนาดา จากนั้นนำท่านชม **จุดชมวิวก (GLACIER SKYWALK)** เป็นทางเดินพื้นกระจกที่ยื่นออกมาจากหน้าผา 35 เมตร และสูงจากพื้นดิน 280 เมตร สำหรับชมทิวทัศน์ของเทือกเขาแคนาเดียนร็อกกี้และธารน้ำแข็งอันสวยงาม จนกระทั่งได้เวลาอันสมควร



เที่ยง  
บ่าย

รับประทานอาหารกลางวัน ณ ภัตตาคาร

จากนั้นนำท่านเดินทางสู่ ธารน้ำแข็งโคลัมเบีย (COLUMBIA ICEFIELD) เป็นทุ่งน้ำแข็งที่ใหญ่ที่สุดในแคนาดา เป็นเนินเขาที่มีหิมะปกคลุมหนา เป็นเมตรในเทือกเขาร็อกกี้ ของอเมริกาเหนือตั้งอยู่ภายในเทือกเขาร็อกกี้ของแคนาดา โครงการแบ่งทวีปของทวีอเมริกา ตามแนวชายแดนบริติชโคลัมเบียและอัลเบอร์ตาประเทศแคนาดา เป็นธารน้ำแข็งที่ยาวสุดลูกหูลูกตา นำท่านขึ้นรถ Snow Coach มุ่งหน้าสู่ลานน้ำแข็งโคลัมเบียไรโอซีฟีลด์ เป็นธารน้ำแข็ง Glacier ที่มีอายุนับหลายล้านปี ซึ่งมีขนาดใหญ่พอๆ กับเมืองหนึ่งเมือง เป็นดินแดนสวรรค์ของนักสกี นำท่านชมความงดงามของธารน้ำแข็งอันขาวโพลนกว้างไกลสุดสายตานั้นเป็นไอซ์ฟีลด์ขนาดใหญ่ของเทือกเขาแคนาเดียนร็อกกี้ และธารน้ำแข็งเพย์โต๊กลาเซียร์ สนุกสนานไปกับการนั่งรถ Snow Coach ผ่านทุ่งน้ำแข็ง และ เก็บภาพความทรงจำและความสวยงามของทุ่งน้ำแข็งขนาดใหญ่ในแคนาดาแห่งนี้



เย็น  
ค่ำ

จากนั้นออกเดินทางสู่ อุทยานแห่งชาติบามฟ์ (BANFF NATIONAL PARK) เป็นอุทยานแห่งชาติแห่งแรกและมีชื่อเสียงมากที่สุดของแคนาดา จนกระทั่งเดินทางถึง เมืองบามฟ์

รับประทานอาหารค่ำ ณ ภัตตาคาร

พาท่านมุ่งหน้าสู่ที่พัก Canalta Lodge หรือ เทียบเท่า

วันที่เจ็ด

บามฟ์ – ชมเมือง – คัลการี

เช้า

รับประทานอาหารเช้า ณ โรงแรมที่พัก

จากนั้นอิสระให้ท่านให้ท่านเดินเล่นในตัวเมืองบามฟ์ (BANFF TOWN) ซึ่งตั้งอยู่ริมเส้นทางสาย TRANS CANADA HIGHWAY เมืองสำคัญ 2 เมืองในบริเวณนี้ คือเมืองบามฟ์ และเมืองเลคหลุยส์ เมื่อปี ค.ศ. 1841 สมัยนั้นยังไม่มีใครรู้จักดินแดนแถบนี้เลย จนถึงปลายปีค.ศ. 1880 ได้มีการก่อสร้างทางรถไฟข้ามทวีปสาย CANADIAN PACIFIC RAILWAY คนงาน ก่อสร้างได้มาเห็นความงดงามของธรรมชาติที่เป็นดินแดนแห่งภูเขาที่สวยงามนี้ จึงนำไปเล่าถึงถึงความงดงามของภูมิภาคนี้ บันทึกลงในหนังสือชื่อ "The Rocky Mountains" ซึ่งได้นำไปเล่าถึงถึงความงดงามของภูมิภาคนี้ เพื่อป้องกันไม่ให้นายทุนเข้ามาหาประโยชน์จากน้ำพุร้อนซึ่งเป็นทรัพยากร ธรรมชาติ รัฐบาลบริติชโคลัมเบียจึงประกาศจัดพื้นที่ 10 ตารางไมล์ของเทือกเขาซัลเฟอร์นี้เป็นเขตอุทยานเทือกเขาร็อกกี้ (ROCKY MOUNTAIN PARK) ท่านสามารถซื้อของฝากและของที่ระลึก หรือนั่งเล่นชื่นชมบรรยากาศของย่านใจกลางเมืองเล็กๆแห่งนี้จนกระทั่งได้เวลาอันสมควร จากนั้นนำท่านเดินทางสู่ Peyto lake



เที่ยง

รับประทานอาหารกลางวัน ณ ภัตตาคาร

บ่าย

นำท่านชมทะเลสาบ **Peyto lake** หรือทะเลสาบรูปสุนัขจิ้งจอก ได้ขึ้นว่าเป็นทะเลสาบที่สวยงามติด 1 ใน 5 ของแคนาดา ความพิเศษของทะเลสาบแห่งนี้นอกจากรูปร่างของทะเลสาบคล้ายสุนัขจิ้งจอกแล้ว สีของน้ำในทะเลสาบยังเป็นสีฟ้าสวยงาม ได้รับการยอมรับว่าเป็นทะเลสาบที่มีสีฟ้าของน้ำในทะเลสาบสวยที่สุดในเขตเทือกเขาร็อกกี้ นำท่านถ่ายรูป ณ จุดชมวิวเหนือทะเลสาบท่านสามารถมองเห็นทะเลสาบเป็นรูปสุนัขจิ้งจอกสีฟ้าสวยงาม จากนั้นนำท่านเดินทางสู่เมืองคัลการี



**ค่า**                      **รับประทานอาหารค่ำ ณ ภัตตาคาร**  
จากนั้นพาท่านเข้าสู่ที่พัก **Best Western Premier Hotel** หรือเทียบเท่า

<b>วันที่แปด</b>	<b>คัลการี – โตรอนโต – หอคอยสกายลอน</b>
------------------	---

**เช้า**                      **รับประทานอาหารมื้อเช้า ณ โรงแรมที่พัก**  
นำท่านเดินทางมุ่งหน้าสู่ **สนามบิน คัลการี (Calgary)**

**เที่ยง**                      **รับประทานอาหารกลางวันตามอัธยาศัย ณ สนามบิน (ทางบริษัทจัดเตรียมคูปองเงินให้)**

**13.15 น.**                      **ออกเดินทางสู่เมือง โตรอนโต (Toronto) โดยสายการบิน Air Canada (AC) เที่ยวบิน AC 144**

**19.03 น.**                      **เดินทางถึง เมืองโตรอนโต (TORONTO) เมืองหลวงของรัฐออนตาริโอ นครที่ใหญ่ที่สุดในประเทศ**  
**แคนาดา เป็นเมืองที่มีประชากรอาศัยอยู่หนาแน่นที่สุดของประเทศ และใหญ่เป็น อันดับหนึ่งของ**  
**แคนาดา และยังเป็นศูนย์กลางทางการค้าในฝั่งตะวันตก เป็นเมืองที่ทันสมัยอีกเมืองของประเทศ**  
**แคนาดา เมืองนี้มีประชากร 2.5 ล้านคนอาศัยอยู่ และเป็นหนึ่งในเมืองเศรษฐกิจของโลกที่สำคัญ**  
**รวมทั้งยังเป็นศูนย์รวมของผู้คนจากหลากหลายเชื้อชาติ อาทิ เช่น ชาวโปรตุเกส, ชาวอิตาลี, ชาว**  
**ละตินอเมริกา และชาวเอเชีย ซึ่งเมืองโตรอนโตยังมีชุมชนชาวจีนที่ใหญ่ที่สุดในอเมริกาเหนือ**  
**จากนำท่านขึ้นหอคอยสกายลอน (Skylon Tower) เพื่อให้ท่านได้ชมวิวชั้นบนของหอคอยสกายลอน**  
**เพื่อถ่ายรูปมุมสูงของน้ำตกไนแอกการ่า**

**ค่า**                      **พิเศษ! ให้ท่านได้รับประทานอาหารค่ำ บนหอคอยสกายลอน**  
จากนั้นพาท่านเข้าสู่ที่พัก **Doubletree Downtown** หรือ **เทียบเท่า**

<b>วันที่เก้า</b>	<b>โตรอนโต – มหาวิทยาลัยโตรอนโต – น้ำตกไนแอกการ่า – ล่องเรือชมน้ำตก – หมู่บ้าน NIAGARA ON THE LAKE</b>
-------------------	--

**เช้า**                      **รับประทานอาหารเช้า ณ โรงแรมที่พัก**  
นำท่านชม **มหาวิทยาลัยโตรอนโต (University of Toronto) และ ซิตีฮอลล์ (City Hall Toronto)**  
มหาวิทยาลัยโตรอนโต ได้รับการยอมรับอย่างกว้างขวางว่าเป็นมหาวิทยาลัยที่ดีที่สุด ใน Canada ใน  
การจัดอันดับมหาวิทยาลัยในปี ค.ศ. 2021 ในการจัดอันดับอื่น ๆ มหาวิทยาลัยโตรอนโตก็ถูกจัดอยู่

ในกลุ่มมหาวิทยาลัยที่ดีที่สุดของโลก ซิดดีฮอลล์ ได้รับการออกแบบโดย “วิลโจ เรเวล” และก่อสร้างขึ้นโดย “ฮันส์การ์ล บันเดล” โดยศาลากลางโตรอนโตที่ถูกใช้ในปัจจุบันมีลักษณะการออกแบบสไตล์โมเดิร์นเป็นอาคารสมมาตรรูปโค้งแบบโมเดิร์นนิสต์หันหน้าไปทางจัตุรัสตรงกลาง และยังคงอยู่ใกล้กับศาลากลางเก่าแก่ที่มีสถาปัตยกรรมโบซาร์หรือสถาปัตยกรรมวิจิตรศิลป์ที่ก่อสร้างขึ้นจากหินแบบฟื้นฟูคลาสสิกมีลักษณะเป็นอาคารสีน้ำตาล



จากนั้นนำท่านเดินทางสู่ **น้ำตกไนแอกการา (Niagara Falls State Park) ชมวิวที่จุด Table Rock ViewPoint Niagara Falls** แห่งนี้เกิดขึ้นตั้งแต่สมัยปลายยุคน้ำแข็ง (The Last Ice Age) ตั้งแต่เมื่อ 12,500 ปีมาแล้ว เมื่อน้ำแข็งละลายจนกลายเป็นมวลน้ำมหาศาล น้ำจาก ทะเลสาบอีรี (Iri Lake) ก็ไหลลงสู่ แม่น้ำไนแอกการ่า (Niagara River) ก่อนที่มวลน้ำเหล่านั้นจะไหลลงจากผาสูงและกว้างใหญ่จนเกิดเป็น Niagara Falls



เที่ยง  
บ่าย

**รับประทานอาหารมื้อกลางวัน ณ ภัตตาคาร**

จากนั้นนำท่านสัมผัสประสบการณ์ครั้งยิ่งใหญ่ ในการชมน้ำตกไนแอกการ่าอย่างใกล้ชิด โดยการ **ล่องเรือชมน้ำตกไนแอกการ่า (HORNBLOWER NIAGARA CRUISES)** ขึ้นชมน้ำตกไนแอกการ่า ที่ได้ชื่อว่ายิ่งใหญ่และสวยงามติดอันดับโลก อีสระให้ท่านถ่ายรูปตามอัธยาศัย และ เดินเล่นรอบบริเวณน้ำตกไนแอกการ่า (หมายเหตุ: โปรแกรมล่องเรือ จะเปิดให้บริการในเดือนเมษายน ของทุกปี จนถึงประมาณสิ้นเดือนตุลาคมแต่อย่างไรก็ตามขึ้นกับสภาพอากาศแต่ละปีด้วย หากเรือไม่สามารถล่องได้อันเนื่องจากสภาพอากาศไม่เอื้ออำนวย ทางทัวร์จะทำการเปลี่ยนโปรแกรมล่องเรือเป็นโปรแกรม JOURNEY BEHIND THE FALL ให้ลูกค้าทดแทน)

จากนั้นนำท่านสู่ หมู่บ้าน **NIAGARA ON THE LAKE** หมู่บ้านเก่าแก่ที่ตั้งอยู่ริมทะเลสาบออนตาริโอ ซึ่งยังคงอนุรักษ์บรรยากาศและสภาพดั้งเดิมไว้อย่างสวยงาม ชมทิวทัศน์ที่โดดเด่นสวยงาม และบ้านแต่ละหลังมีความสวยงาม น่ารัก และจะมีเอกลักษณ์เป็นของตนเองระหว่าง ทางชมความสวยงามของทะเลสาบออนตาริโอ ที่มีชื่อเสียง และเป็น 1 ใน 5 ของ ทะเลสาบยักษ์ในทวีปอเมริกาเหนือ (THE GREAT LAKE)

นำท่านแวะเที่ยวชม **NIAGARA PARK FLORAL CLOCK** ซึ่งเป็นนาฬิกาดอกไม้ที่มีการประดับประดา ตกแต่งดอกไม้สีสันสดใส อย่างสวยงาม และมีการปรับปรุงเปลี่ยนแปลง สีสันพันธุ์ดอกไม้ไปตามฤดูกาล จึงทำให้นาฬิกาดอกไม้ จึงมีความสวยงามทุกฤดูกาล



**ค่ำ**                      **รับประทานอาหารค่ำ ณ ภัตตาคาร**

จากนั้นพาท่านเข้าสู่ที่พัก **Sheraton Vancouver Wall Centre (Fall View Room)** หรือ เทียบเท่า

**วันที่สิบ**

**น้ำตกไนแอกการ่า – โตรอนโต – ช้อปปิ้ง**

**เช้า**                      **รับประทานอาหารมื้อเช้า ณ โรงแรมที่พัก**

จากนั้นนำท่านอิสระกับการ ช้อปปิ้ง ณ **TORONTO PREMIUM OUTLET** ให้อิสระแก่ท่านช้อปปิ้ง ตามอัธยาศัย โดยมีร้านค้าให้ท่านเลือกซื้อสินค้ามากกว่า 100 ร้านค้า อาทิ เช่น Armani , Adidas, American Eagle, Aldo, Banana Republic Factory Store, Burberry, Calvin Klein, Chloe, Coach, Diesel, DKNY, Ecco, Gap, , Guess Factory Store, Hugo Boss Factory Store, Levi's Outlet Store, Ralph Lauren, Samsonite ฯลฯ

จนกระทั่งได้เวลาอันสมควร นำท่านเดินทางสู่ ห้างสรรพสินค้าช้อปปิ้งเซ็นเตอร์ (SQUARE ONE SHOPPING CENTER) ซึ่งเป็นห้างสรรพสินค้าขนาดใหญ่ในโตรอนโต มีร้านค้ากว่า 360 ร้านค้า ภายในยังมีห้างสรรพสินค้าขนาดใหญ่อย่าง WALMART, SEARS, THE BAY อิสระให้ท่านเลือกซื้อของอย่างจุใจ อาทิ BODY SHOP, HUGO BOSS, H&M, COACH, BANANA REPUBLIC, GUESS, ESPRIT, AMERICAN EAGLE, OLD NAVY, TOMMY HILFINGER เป็นต้น จนกระทั่งได้เวลาอันสมควร

**\*\*\*อิสระอาหารกลางวันเพื่อสะดวกในการช้อปปิ้ง**



ค่ำ รับประทานอาหารมื้อค่ำ ณ ภัตตาคาร  
จากนั้นพาท่านเข้าสู่โรงแรม **Doubletree Downtown** หรือ เทียบเท่า

**วันที่สิบเอ็ด    โตรอนโต - นาริตะ**

เช้า รับประทานอาหารมื้อเช้า ณ โรงแรมที่พัก  
09.30 น. จากนั้นพาท่านเดินทางสู่ **Toronto Airport** เพื่อ **Check-in** สายการบิน **Air Canada (AC)** เที่ยวบิน **AC 009**  
13.05 น. ออกเดินทางสู่ ญี่ปุ่น (Narita) และทำการเปลี่ยนเครื่องที่ญี่ปุ่น (Narita)  
**\*\*\*\* บินข้ามเส้นแบ่งเขตเวลาสากล \*\*\*\***

**วันที่สิบสอง    นาริตะ - กรุงเทพฯ**

15.10 น. เดินทางถึงสนามบินนาริตะประเทศญี่ปุ่น  
17.25 น. เดินทางต่อ ด้วย **AC 7412** เพื่อมุ่งหน้าสู่ **สนามบินกรุงเทพฯ**  
21.55 น. เดินทางถึงกรุงเทพฯโดยสวัสดิภาพ

\*\*\*\*\*

**\*\*\* ราคาและรายการอาจมีการเปลี่ยนแปลงตามความเหมาะสม ทั้งนี้ขึ้นอยู่กับสถานะของเงินบาทที่ไม่คงที่ การเปลี่ยนแปลงเวลาของสายการบิน / สถานะทางอากาศซึ่งการเปลี่ยนแปลงนี้ ทางบริษัทฯ จะยึดถือผลประโยชน์ของผู้เดินทางเป็นสำคัญ \*\*\***

<b>ค่าทัวร์ต่อท่าน : อัตราค่าบริการนี้สำหรับผู้เดินทางตั้งแต่ 10 ท่าน ขึ้นไป</b>	
➢ ผู้ใหญ่พักห้องคู่ หรือเด็ก 1 ท่าน พักกับผู้ใหญ่ 1 ท่าน	<b>269,900.- 60,000.-</b>
➢ ในกรณีที่ท่านเดินทางคนเดียว ห้องพักเดี่ยว เพิ่มท่านละ	

**ราคาอาจมีการปรับขึ้น-ลง ตามราคาน้ำมันที่ปรับขึ้นลง แต่จะปรับตามความเป็นจริงที่สายการบิน ประกาศปรับ และมีเอกสารยืนยันเท่านั้น (คิด ณ วันที่ 10 พฤษภาคม 2566)**

**การจองทัวร์**

- หากท่านสนใจและประสงค์จะเดินทาง **กรุณาจองทัวร์และชำระเงินมัดจำล่วงหน้า 100,000 บาท/ท่าน** (เพื่อเป็นการยืนยันการเดินทางของท่าน)
- **กรุณาชำระค่าทัวร์ส่วนที่เหลือล่วงหน้า 45 วัน** ก่อนการเดินทาง หากท่านไม่ชำระเงินส่วนที่เหลือตามวันที่กำหนด ทางบริษัทฯ ถือว่าท่านยกเลิกการเดินทางโดยไม่มีเงื่อนไข

**กรณีจองทัวร์ราคาโปรโมชั่น**

**\*\* สำหรับราคาทัวร์โปรโมชั่นจองแล้ว ท่านไม่สามารถทำการยกเลิกทัวร์ได้ ทางบริษัทขอสงวนสิทธิ์ในการคืนเงินทุกกรณี เนื่องจากทางบริษัทต้องมีค่าใช้จ่ายในการยืนยันกรุ๊ปทัวร์ดังกล่าวล่วงหน้าซึ่งเป็นราคาโปรโมชั่นยกเว้นกรณีกรุ๊ปทัวร์นั้นไม่สามารถออกเดินทางได้ 7 วันก่อนเดินทาง ทางบริษัทจะดำเนินการคืนเงินตามค่าใช้จ่ายจริงที่เกิดขึ้น \*\***

ท่านสามารถโอนเงินเข้าบัญชีของบริษัทฯ ดังรายละเอียดดังนี้

ธนาคาร	ชื่อบัญชี	เลขที่บัญชี	สาขา	ประเภทบัญชี
ธนาคารกสิกรไทย KASIKORNBANK	บจก. โก ทูเก็ทเธอร์ แตรเวล	003-1-82860-0	ถนนราธิวาส ราชนครินทร์	ออมทรัพย์

**ค่าทัวร์รวม :**

- ✓ ค่าตัวเครื่องบินไป-กลับ กรุงเทพฯ-นาริตะ-แวนคูเวอร์ // โตรอนโต-นาริตะ-กรุงเทพฯ โดยสายการบินแอร์แคนาดา
- ✓ ค่าตัวเครื่องบินภายในประเทศแคนาดา 2 ขา แวนคูเวอร์-คัลการี-โตรอนโต
- ✓ ค่าภาษีสนามบินทุกแห่ง และค่าประกันภัยสายการบิน
- ✓ ค่าโรงแรมที่พัก 10 คืน ระดับมาตรฐาน (พักห้องละ 2 ท่าน)
- ✓ ค่าอาหารทุกมื้อตามระบุ และค่าน้ำดื่ม วันละ 1 ขวด/ท่าน
- ✓ ค่าพาหนะในการนำเที่ยว ตลอดการเดินทาง
- ✓ ค่าเข้าชมสถานที่ตามระบุไว้ในโปรแกรม
- ✓ ค่าธรรมเนียมวีซ่า (ประเทศแคนาดา) สำหรับหนังสือเดินทางประเทศไทย
- ✓ ค่ามัคคุเทศก์ท้องถิ่นและหัวหน้าทัวร์คนไทย คอยอำนวยความสะดวกให้แก่ท่านตลอดการเดินทาง
- ✓ ค่าประกันอุบัติเหตุระหว่างการเดินทางในวงเงินท่านละ 1,000,000 บาทและค่ารักษาพยาบาลอุบัติเหตุในต่างประเทศวงเงิน 500,000 บาท

**ค่าทัวร์ไม่รวม :**

- ✗ ค่าทิปไกด์ท้องถิ่น, คนขับรถ ฯ วันละ 5 ดอลลาร์ ต่อท่าน ต่อวัน รวม 10 วัน คิดเป็น 50 ดอลลาร์
- ✗ ค่าทิปหัวหน้าทัวร์ไทย วันละ 3 ดอลลาร์ ต่อท่าน ต่อวัน รวม 10 วัน คิดเป็น 30 ดอลลาร์ หรือขึ้นอยู่กับความพึงพอใจของท่าน
- ✗ ค่าใช้จ่ายส่วนตัว อาทิ ค่าโทรศัพท์, ค่าซักรีด, ค่าเครื่องดื่มในห้องพัก และค่าอาหารที่สั่งมาในห้องพักค่าอาหารและเครื่องดื่มที่สั่งพิเศษในร้านอาหารนอกเหนือจากที่ทางบริษัทจัดให้ยกเว้น



	<p>จะตกลงกันเป็นกรณีพิเศษ เช่น หากท่านทานได้เฉพาะอาหารทะเลเพียงอย่างเดียว ท่านต้องมีค่าใช้จ่ายเพิ่ม</p> <ul style="list-style-type: none"> <li><input checked="" type="checkbox"/> ค่าทำหนังสือเดินทาง (พาสปอร์ต)</li> <li><input checked="" type="checkbox"/> ค่าน้ำหนักของกระเป๋าเดินทางที่เกินกว่าสายการบินกำหนด (23 กก./1ใบ/ท่าน)</li> <li><input checked="" type="checkbox"/> ค่าภาษีมูลค่าเพิ่ม 7% และภาษีหัก ณ ที่จ่าย 3%</li> <li><input checked="" type="checkbox"/> ค่าธรรมเนียมน้ำมันของสายการบิน (หากมีการปรับขึ้น)</li> <li><input checked="" type="checkbox"/> ค่าใช้จ่ายอื่นๆ ที่ไม่ได้ระบุไว้ในรายการ</li> <li><input checked="" type="checkbox"/> ไม่มีแจกกระเป๋าหรือของพรีเมียมต่างๆ</li> </ul>
--	---

### การยกเลิก :

	<ul style="list-style-type: none"> <li>▪ ยกเลิกก่อนการเดินทาง 45 วัน</li> </ul>	<ul style="list-style-type: none"> <li>▪ คืนค่าใช้จ่ายทั้งหมด (ยกเว้นค่าวีซ่าที่ยื่นและตัวเครื่องบินที่ออกล่วงหน้าและกรุ๊ปที่เดินทาง ช่วงวันหยุดหรือเทศกาล (สงกรานต์ วันแรงงาน ช่วงเดือนตุลาคม และปีใหม่) ที่ต้องการันตี มัดจำกับทางสายการบินหรือกรุ๊ปที่มีการ การันตีมัดจำที่ปัก โดยตรงหรือโดยการผ่านตัวแทนในประเทศหรือต่างประเทศ และไม่อาจขอคืนเงินได้)</li> </ul>
	<ul style="list-style-type: none"> <li>▪ ยกเลิกก่อนการเดินทาง 30-44 วัน</li> </ul>	<ul style="list-style-type: none"> <li>▪ หักมัดจำ 50,000 บาท + ค่าวีซ่า (ถ้ามี)</li> </ul>
	<ul style="list-style-type: none"> <li>▪ ยกเลิกก่อนการเดินทาง 10-29 วัน</li> </ul>	<ul style="list-style-type: none"> <li>▪ หักมัดจำ 70,000 บาท + ค่าใช้จ่ายอื่น (ถ้ามี)</li> </ul>
	<ul style="list-style-type: none"> <li>▪ ยกเลิกก่อนการเดินทาง 1-9 วัน</li> </ul>	<ul style="list-style-type: none"> <li>▪ หักค่าใช้จ่าย 100% ของค่าทัวร์</li> </ul>

หากมีการยกเลิกการจองทัวร์ หลังได้ทำการยื่นวีซ่าเรียบร้อยแล้ว บริษัทขอสงวนสิทธิ์ในการนำเล่มพาสปอร์ตไปยกเลิกวีซ่าในทุกกรณี ไม่ว่าจะค่าใช้จ่ายในการยื่นวีซ่าจะรวมหรือแยกจากรายการทัวร์ก็ตาม

### กรณียกเลิก

(ยกเลิกหลังจากวางเงินมัดจำ บริษัทจะคืนค่าใช้จ่ายที่เกิดขึ้นจริง ณ วันนั้น ที่ไม่สามารถ คืนเงินได้ (ตัวอย่างเช่นค่าตัวเครื่องบิน, ค่าวีซ่า, ค่ามัดจำห้องพัก เป็นต้น)

(ยกเลิกหลังจากจ่ายเงินเต็มจำนวน บริษัทขอสงวนสิทธิ์ในการคืนเงินทั้งหมดในทุกกรณี กรณีเจ็บป่วย จนไม่สามารถเดินทางได้ ซึ่งต้องมีใบรับรองแพทย์จากโรงพยาบาลรับรอง บริษัทจะทำเรื่องยื่นเอกสารไปยังสายการบิน โรงแรม และในหลายๆ การให้บริการ เพื่อให้พิจารณาอีกครั้ง ทั้งนี้ อาจจะต้องใช้ระยะเวลาในการดำเนินการ ซึ่งไม่สามารถแจ้งได้ว่าสามารถคืนเงินได้ทั้งหมดหรือบางส่วน หรือไม่ได้เลย เพราะขึ้นอยู่กับพิจารณาและตัดสินใจของสายการบิน โรงแรมและในหลายๆ บริการอื่นๆ เป็นสำคัญ

### เอกสารในการใช้ยื่นวีซ่า :

#### เอกสารประกอบการขอวีซ่า

1. หนังสือเดินทาง (PASSPORT) ที่มีอายุใช้งานไม่ต่ำกว่า 6 เดือนนับจากวันเดินทาง หากหมดอายุกรุณานำไปต่ออายุก่อนนำส่ง และแนบติดวีซ่าคงเหลืออย่างน้อย 2-3 หน้า (สำหรับท่านที่มีพาสปอร์ตเล่มเก่า ขอความกรุณา แหนบมาด้วย เพื่ออ้างอิงกับทางสถานทูต)

2. รูปถ่ายสี พื้นหลังสีขาวเท่านั้น กว้าง 35 ซม. สูง 45 ซม. จำนวน 2 ใบ (ทางสถานทูตไม่พิจารณารูปที่ถ่ายเอง)



3. สำเนาทะเบียนบ้านอย่างละ 1 ใบ

4. สำเนาบัตรประชาชนอย่างละ 1 ใบ

5. สำเนา ใบเปลี่ยนชื่อ-สกุล (ถ้าเคยเปลี่ยนมาก่อน)

6. สำเนา ทะเบียนสมรสหรือใบหย่า (ถ้าเคยจดทะเบียนสมรสมาก่อน)

7. หลักฐานการเงิน **โดยต้องขอจากทางธนาคารเท่านั้น** โดยใช้ **Bank Statement** ที่ออกจากธนาคาร ย้อนหลัง 6 เดือน ขอเป็นภาษาอังกฤษ (จะต้องเป็นบัญชีออมทรัพย์เท่านั้น)

9. หลักฐานการทำงาน (ภาษาอังกฤษและเป็นหลักฐานปัจจุบันเท่านั้น)

กรณีเป็นพนักงาน

• จดหมายรับรองการทำงานจากบริษัท ระบุตำแหน่ง, เงินเดือน, วันเริ่มทำงาน และช่วงเวลาพักผ่อนให้ลาหยุด **พร้อมประทับตราของบริษัท**

กรณีเป็นข้าราชการ/รัฐวิสาหกิจ

• จดหมายรับรองจากหน่วยงานและสำเนาบัตรราชการ **พร้อมประทับตราองค์กร**

เกษียณอายุราชการ สำเนาบัตรข้าราชการเกษียณอายุ 1 ชุด

กรณีเป็นเจ้าของกิจการ

• สำเนาใบทะเบียนการค้าและหนังสือรับรองการจดทะเบียนที่มีชื่อของผู้เดินทางเป็นกรรมการหรือหุ้นส่วน พร้อมทั้งเซ็นชื่อรับรองสำเนาและประทับตราบริษัทฯ (อายุสำเนาไม่เกิน 3 เดือน)

กรณีเป็นนักเรียนหรือนักศึกษา (ภาษาอังกฤษและเป็นหลักฐานปัจจุบันเท่านั้น)

• จดหมายรับรองจากทางโรงเรียนหรือสถาบันที่กำลังศึกษาอยู่ และสำเนาบัตรนักศึกษาพร้อมทั้งเซ็นชื่อรับรองสำเนา **พร้อมประทับตราสถาบัน**

เด็กอายุต่ำกว่า 20 ปี

• จะต้องมีใบอนุญาตจากผู้ปกครองบิดาหรือมารดา หากเด็กเดินทางไปกับบิดาจะต้องมีใบรับรองจากมารดา หรือหากเด็กเดินทางกับมารดาจะต้องมีใบรับรองจากบิดา หรือถ้าเด็กไม่ได้เดินทางกับบิดาและมารดา จะต้องมียินยอมให้บุตรเดินทางไปต่างประเทศจากทั้งบิดาและมารดา พร้อมมีการรับรองค่าใช้จ่ายให้กับบุตรที่บุตรเดินทางไปด้วย ต้องไปทำที่สำนักงานเขตที่ทำทะเบียนบ้านอยู่ (**พร้อมแนบบัตรประชาชน หรือ หนังสือเดินทาง ของบิดาและมารดา**) และต้องไปเซ็นเอกสารต่อหน้าเจ้าหน้าที่รับยื่นวีซ่า

กรณีเป็นแม่บ้าน

สำเนาทะเบียนสมรส / ใบหย่า / ใบมรณะ (กรณีคู่สมรสเสียชีวิต) ใช้หลักฐานการเงินของตัวเองหรือของสามีก็ได้ ในกรณีที่ไม่ได้เดินทางไปกับสามี จะต้องมียินยอมรับรองค่าใช้จ่ายจากสามี เป็นภาษาอังกฤษ (**พร้อมทั้งเซ็นชื่อ-นามสกุล วันเดือนปีเกิด ของสามี และบุตร ที่มีด้วยกัน**)

8. พอร์มวีซ่าจากทางบริษัท

**หมายเหตุ :**

- บริษัทขอสงวนสิทธิ์ในการยกเลิกการเดินทาง ในกรณีที่มิได้ผู้เดินทาง ต่ำกว่า 10 ท่าน โดยจะแจ้งให้ผู้เดินทางทราบล่วงหน้า อย่างน้อย 20 วัน ก่อนการเดินทาง
- บริษัทขอสงวนสิทธิ์การเปลี่ยนแปลงโปรแกรม ราคา และเงื่อนไขทั้งหมดโดยมิต้องแจ้งให้ทราบล่วงหน้า

- บริษัทฯ มีสิทธิ์ที่จะเปลี่ยนแปลงรายละเอียดบางประการในทัวร์นี้ เมื่อเกิดเหตุสุดวิสัยจนไม่อาจแก้ไขได้
- บริษัทฯ มีสิทธิ์ในการเปลี่ยนแปลงการพาเข้าชม สถานที่ท่องเที่ยวใดๆ ที่ปิดทำการ โดยจะจัดหาสถานที่ท่องเที่ยวอื่น ๆ เพื่อทดแทนเป็นลำดับแรก หรือคืนค่าเข้าชมแก่ผู้เดินทางแทน
- รายการอาจมีการเปลี่ยนแปลงตามความเหมาะสม เนื่องจากความล่าช้าของสายการบิน โรงแรมที่พักในต่างประเทศ เหตุการณ์ทางการเมือง และภัยธรรมชาติ ฯลฯ ที่อยู่นอกเหนือการควบคุมของทางบริษัทฯ หรือค่าใช้จ่ายเพิ่มเติมที่เกิดขึ้นทางตรง หรือทางอ้อม เช่น การเจ็บป่วย การถูกทำร้าย การสูญหาย ความล่าช้า หรือจากอุบัติเหตุต่างๆ ทั้งนี้ บริษัทฯ จะคำนึงถึงความปลอดภัยและความสะดวกของผู้เดินทางเป็นสำคัญ
- บริษัทฯ จะไม่รับผิดชอบในกรณีที่กองตรวจคนเข้าเมือง ห้ามผู้เดินทางเข้าหรือออกนอกประเทศ เนื่องจากมีสิ่งผิดกฎหมาย หรือสิ่งของห้ามนำเข้าประเทศ เอกสารเดินทางไม่ถูกต้อง หรือ ความประพฤติส่อไปในทางเสื่อมเสีย หรือด้วยเหตุผลใด ๆ ก็ตามที่กองตรวจคนเข้าเมืองพิจารณาแล้ว ทางบริษัทฯ ไม่รับผิดชอบค่าใช้จ่าย
- รายการนี้เป็นเพียงข้อเสนอที่ต้องได้รับการยืนยันจากบริษัทฯ อีกครั้งหนึ่ง หลังจากได้สำรองที่นั่งบนเครื่อง และโรงแรมที่พักในต่างประเทศเป็นที่เรียบร้อยแล้ว แต่อย่างไรก็ตามรายการนี้อาจเปลี่ยนแปลงได้ตามความเหมาะสม
- การไม่รับประทานอาหารเช้าไม่เที่ยวตามรายการ ไม่สามารถขอหักค่าบริการคืนได้ เพราะการชำระค่าทัวร์เป็นไปในลักษณะเหมาจ่าย
- ในกรณีที่ท่านจะใช้หนังสือเดินทางราชการ (เล่มสีน้ำเงิน) / หนังสือเดินทางนักรทูต (เล่มสีแดง) เดินทางกับคณะบริษัทฯ สงวนสิทธิ์ที่จะไม่รับผิดชอบ หากท่านถูกปฏิเสธการเข้าหรือออกนอกประเทศใดประเทศหนึ่ง เพราะโดยปกตินักท่องเที่ยวใช้หนังสือเดินทางบุคคลธรรมดา (เล่มสีเขียว)

#### **กรณีเดินทางโดยลูกค้าจัดการตัวเครื่องบินเอง**

- ในกรณีลูกค้าดำเนินการเรื่องตัวเครื่องบินเองและมาเที่ยวรวมกับคณะ (Join Tour) ลูกค้าต้องดำเนินการมาพบคณะทัวร์ด้วยตัวเอง และต้องรับผิดชอบค่าใช้จ่ายในการมาพบคณะใหญ่ด้วยตัวเอง รวมถึงหากกรณีเที่ยวบินของคณะใหญ่เกิดความล่าช้าหรือยกเลิกเที่ยวบินอันด้วยสาเหตุใดๆก็ตาม

#### **ตัวเครื่องบิน**

- ในการเดินทางเป็นหมู่คณะผู้โดยสารจะต้องเดินทางไป-กลับ หากท่านต้องการเลื่อนวันเดินทางกลับ ท่านจะต้องชำระค่าใช้จ่ายส่วนต่างที่สายการบินเรียกเก็บโดยสายการบิน เป็นผู้กำหนด ซึ่งทางบริษัทฯ ไม่สามารถเข้าไปแทรกแซงได้ และในกรณีที่ยกเลิกการเดินทาง ถ้าทางบริษัทได้ออกตัวเครื่องบินไปแล้ว ผู้เดินทางต้องรอ Refund ตามระบบของสายการบินเท่านั้น (ในกรณีที่ตัวเครื่องบินสามารถทำการ Refund ได้เท่านั้น)
- ท่านที่จะออกตัวเครื่องบินภายในประเทศ โปรดแจ้งฝ่ายขายก่อนเพื่อขอคำยืนยันว่าทัวร์นั้นๆ ยืนยันการเดินทางแน่นอน หากท่านออกตัวภายในประเทศโดยไม่ได้รับการยืนยันจากพนักงาน แล้วทัวร์นั้นยกเลิก บริษัทฯ ไม่สามารถรับผิดชอบค่าใช้จ่ายใดๆ ที่เกี่ยวข้องกับตัวเครื่องบินภายในประเทศได้
- หากในกรณีที่สายการบินมีการปรับเปลี่ยนตารางเที่ยวบิน ซึ่งอยู่นอกเหนือจากการควบคุมทางบริษัทฯ จะไม่รับผิดชอบต่อค่าใช้จ่ายใดๆ ทั้งสิ้น
- **เมื่อท่านจองทัวร์และชำระมัดจำแล้ว หมายถึงท่านยอมรับในข้อความและเงื่อนไขที่บริษัทฯ แจ้งแล้วข้างต้น**

#### **โรงแรมและห้อง**

- ห้องพักในโรงแรมเป็นแบบห้องพักร่วม (TWN/DBL) ในกรณีที่ท่านมีความประสงค์จะพักแบบ 3 ท่าน / 3 เตียง (TRIPLE ROOM) ขึ้นอยู่กับข้อกำหนดของห้องพักและรูปแบบของห้องพักของแต่ละโรงแรม ซึ่งมักมีความแตกต่างกัน ซึ่งอาจจะทำให้ท่านไม่ได้ห้องพักติดกันตามที่ต้องการ หรือ อาจไม่สามารถจัดห้องที่พักร่วม 3 เตียงได้
- โรงแรมหลายแห่งในแคนาดา จะไม่มีเครื่องปรับอากาศเนื่องจากอยู่ในแถบที่มีอุณหภูมิต่ำ เครื่องปรับอากาศที่มีจะให้บริการในช่วงฤดูร้อนเท่านั้น
- ในกรณีที่มีการจัดประชุมนานาชาติ (TRADE FAIR) เป็นผลให้ค่าโรงแรมสูงขึ้น 3-4 เท่าตัว บริษัทฯ ขอสงวนสิทธิ์ในการปรับเปลี่ยนหรือย้ายเมืองเพื่อให้เกิดความเหมาะสม

#### **กระเป๋าเล็กถือติดตัวขึ้นเครื่องบิน**

- กรณวดำนำของมีคม ทุกชนิด ใส่ในกระเป๋าใบเล็กที่จะถือขึ้นเครื่องบิน เช่น มีดพับ กรรไกรตัดเล็บทุกขนาด ตะไบเล็บ เป็นต้น **กรุณาใส่ในกระเป๋าเดินทางใบใหญ่**ห้ามนำติดตัวขึ้นบนเครื่องบินโดยเด็ดขาด
- วัตถุที่เป็นลักษณะของเหลว อาทิ ครีม โลชั่น น้ำหอม ยาสีฟัน เจล สเปรย์ และเหล้า เป็นต้น จะถูกทำการตรวจอย่างละเอียดอีกครั้ง โดยจะอนุญาตให้ถือขึ้นเครื่องได้ไม่เกิน 10 ชิ้น ในบรรจุภัณฑ์ละไม่เกิน 100 ml. แล้วใส่รวมเป็นที่เดียวกันในถุงใสพร้อมที่จะสำแดงต่อเจ้าหน้าที่รักษาความปลอดภัยตามมาตรการองค์การการบินพลเรือนระหว่างประเทศ ( ICAO )
- หากท่านซื้อสินค้าปลอดภาษีจากสนามบิน จะต้องปิดผนึกถุงโดยระบุ วันเดินทาง เที่ยวบิน จึงสามารถนำขึ้นเครื่องได้ และห้ามมีร่องรอยการเปิดปากถุงโดยเด็ดขาด

#### **การชดเชยค่ากระเป๋าในการสูญหาย**

- ของมีค่าทุกชนิด **ขอแนะนำไม่ควรใส่เข้าไปในกระเป๋าใบใหญ่ที่เช็คอินกับเครื่อง** เพราะหากเกิดการสูญหาย สายการบินจะรับผิดชอบชดใช้ตามกฎหมายเอาตัวเท่านั้น ซึ่งจะชดใช้ให้ประมาณ กิโลกรัมละ 20 USD คุณด้วยน้ำหนักกระเป๋าจริง ทั้งนี้จะชดเชยไม่เกิน USD 400 กรณีเดินทางชั้นธรรมดา (Economy) หรือ USD 600 กรณีเดินทางชั้นธุรกิจ (Business) ดังนั้นจึงไม่แนะนำให้โหลดของมีค่าทุกประเภทลงกระเป๋าใบใหญ่
- กรณีกระเป๋าใบเล็ก (Hand Carry) เกิดการสูญหาย บริษัทฯ ไม่สามารถรับผิดชอบชดเชยค่าเสียหายให้ท่านได้ ดังนั้นท่านต้องระวังทรัพย์สินส่วนตัวของท่าน
- บริษัทขอสงวนสิทธิ์ที่จะรับผิดชอบในกรณีกระเป๋าเดินทางของท่านเกิดความชำรุด หรือสูญหาย ไม่ว่าจะกรณีใดๆ ทั้งสิ้นในระหว่างการเดินทาง

#### **การเดินทางเป็นครอบครัว**

- หากท่านเดินทางเป็นครอบครัวใหญ่ หรือเดินทางพร้อมสมาชิกในครอบครัว ที่ต้องได้รับการดูแลพิเศษ (Wheelchair), เด็ก, และผู้สูงอายุ มีโรคประจำตัว ไม่สะดวกเดินท่องเที่ยวในระยะเวลาเกินกว่า 4-5 ชั่วโมงติดต่อกัน ม่านและครอบครัวต้องให้การดูแลสมาชิกภายในครอบครัวของท่านเอง เนื่องจากการเดินทางเป็นหมู่คณะ หัวหน้าทัวร์มีความจำเป็นต้องดูแลคณะทัวร์ทั้งหมด

**หลังจากการจองทัวร์และชำระเงินมัดจำแล้ว ทางบริษัทฯ ถือว่าท่านได้ยอมรับในข้อตกลงและเงื่อนไขที่บริษัทได้ระบุไว้ข้างต้นทุกประการ**